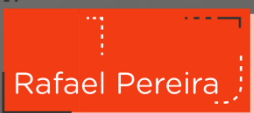


E@D: COMO APOIAR ALUNOS COM DIFICULDADES

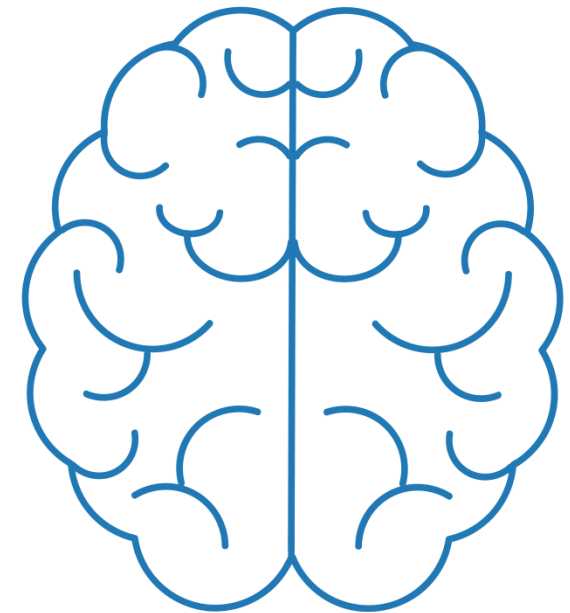


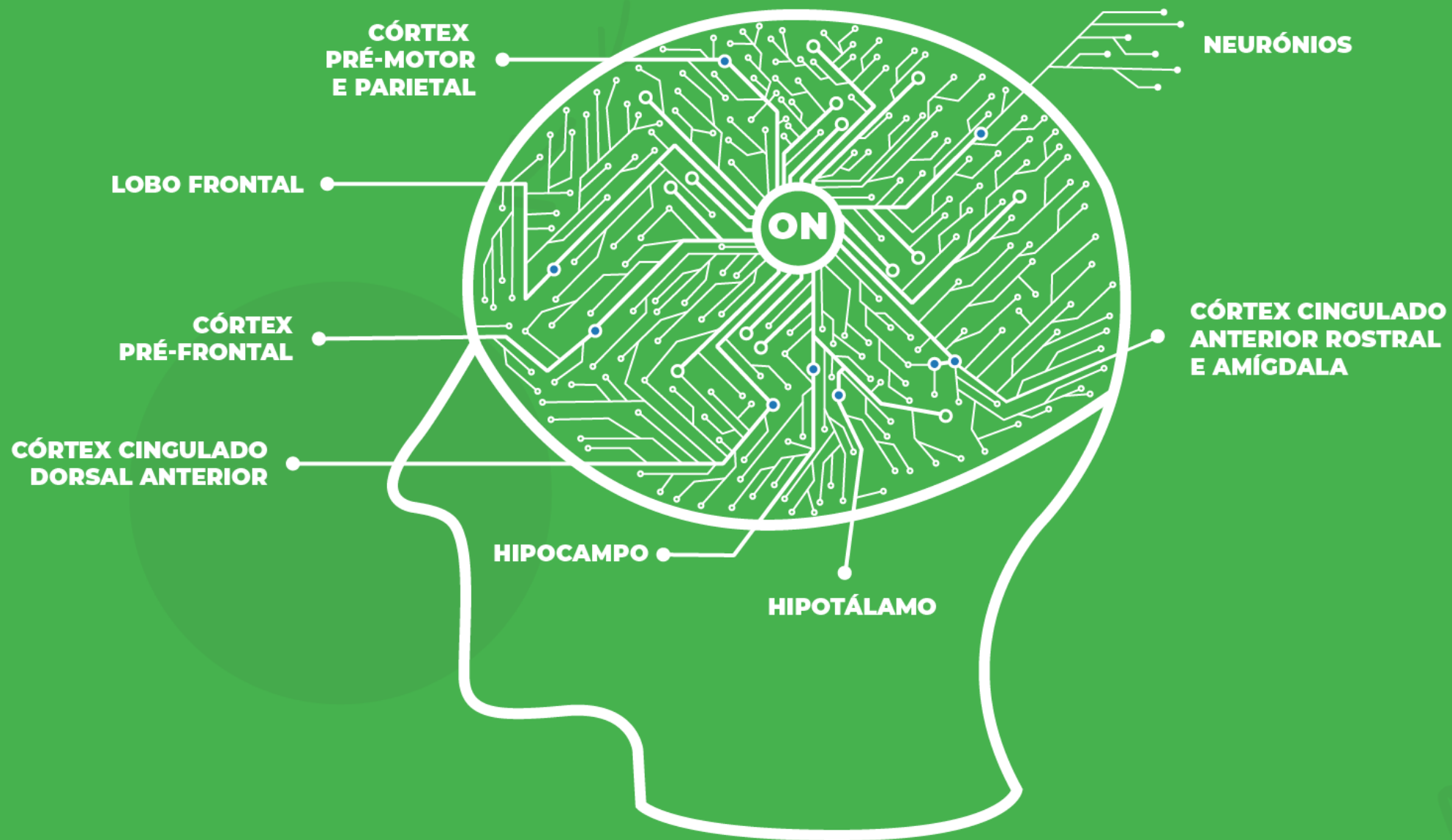


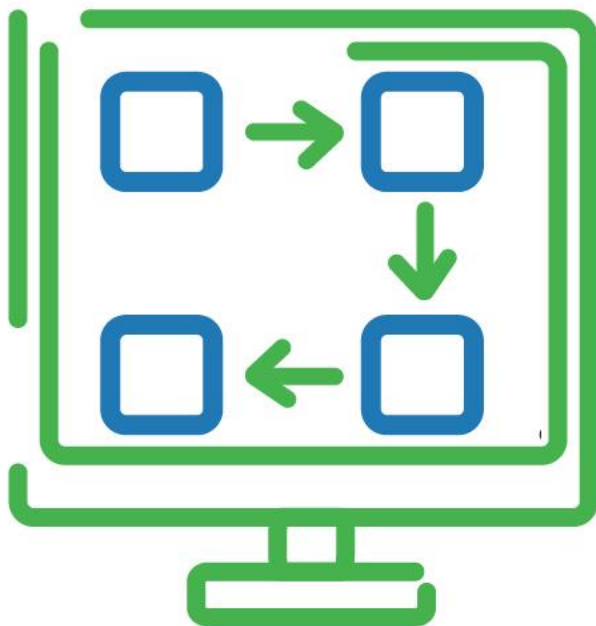
**Como trabalhar
à distância?**

VANTAGENS

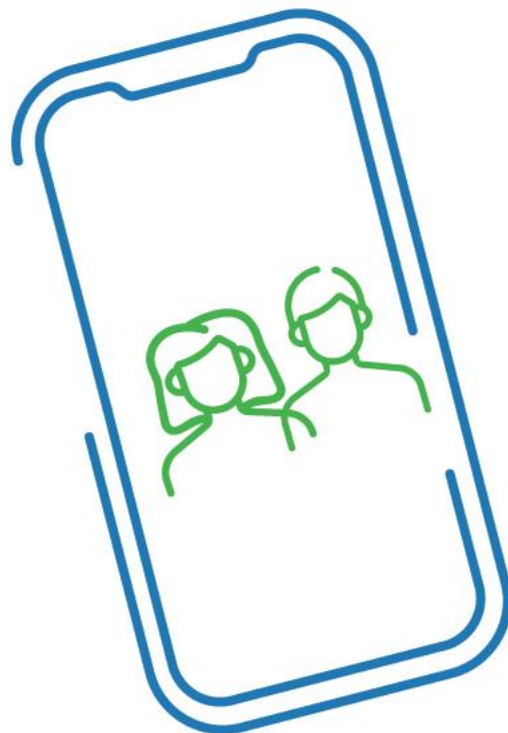
- ✓ Ativação de um **maior número de circuitos neuronais** que irá captar muito mais a atenção para as tarefas que são solicitadas;
- ✓ ...e os nossos alunos quando chegam à escola são **iminentemente digitais** 😊







ESTRATÉGIAS gerais de trabalho



CONTACTO PRÉVIO COM OS PAIS para auscultar os meios



**O Professor deve
certificar-se do
material que o aluno
tem em casa**



Elaborar Planos de ação

- √ Devemos sempre considerar que **já existiam planos elaborados par estes alunos** mas que têm que ter uma necessária adaptação face à realidade atual.
- √ **O plano E@D deve ter como objetivo primordial chegar a todas as crianças e a todos os alunos** mas de forma adequada.
- √ Deve **considerar as medidas universais, seletivas e adicionais já anteriormente estabelecidas.**



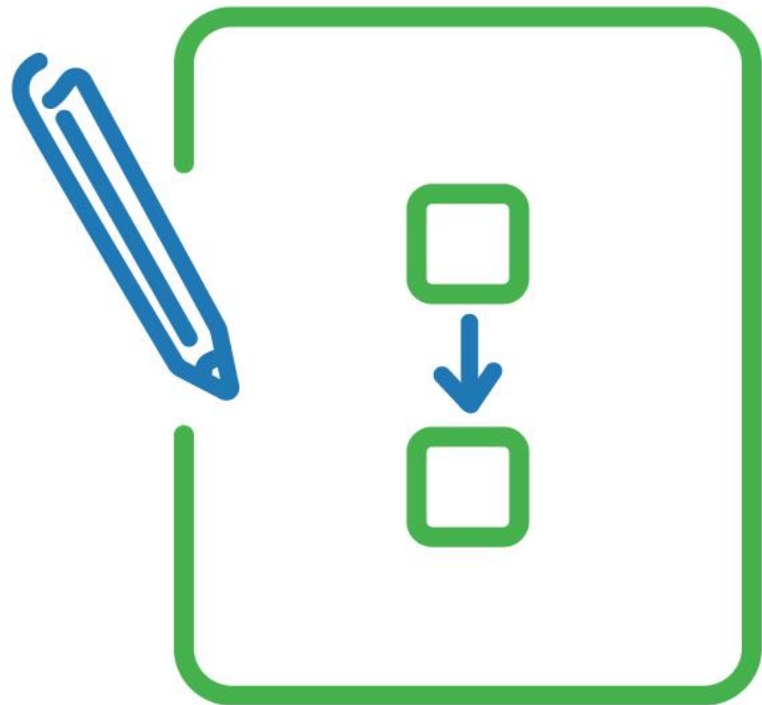
**O papel dos professores
na Educação Inclusiva é
fundamental**

√ É necessário estabelecer contactos com os Directores de Turma, Professores Titulares de Turma ou Educadoras de Infância dos alunos que acompanham.



Dar instruções claras

✓ No início de cada tarefa/aula deve ser explicado aos alunos o que se irá passar nessa aula e o que se pretende, bem como o tempo necessário para a realização da mesma.



**Os Agrupamentos
devem definir
ESTRATÉGIAS COMUNS**

- √ **As escolas pertencentes aos agrupamentos devem estar em sintonia e as práticas devem ser as mesmas;**
- √ Contudo, e muito importante, é necessário que se entenda que **cada aluno da Educação Inclusiva tem realidades académicas e capacidades muito específicas e, para estes, não podem existir planos “espartilhados” sem margem de manobra.**



**ATENÇÃO à realização
das sessões síncronas**

√ **Devem ser realizadas com todo o grupo apenas e só se o aluno tiver condições ambientais para tal e se o mesmo tiver características comportamentais para tal.**



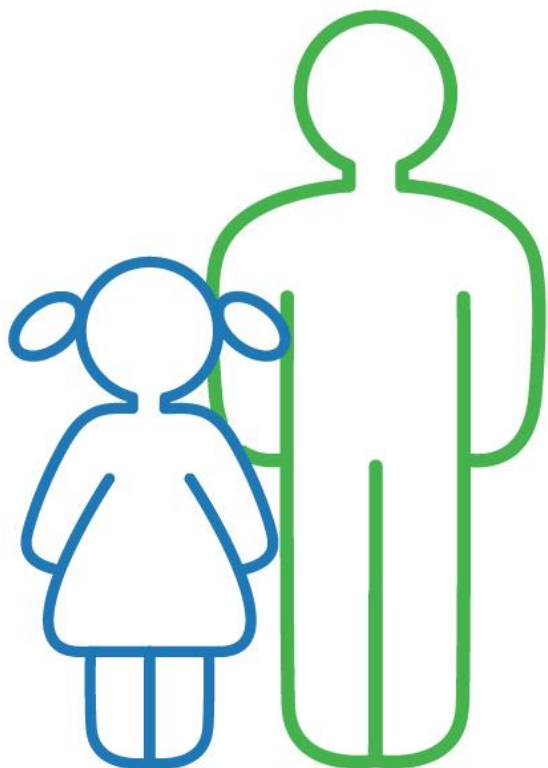
**Os alunos que não
possam assistir em
conjunto com o grupo a
algumas atividades
devem realizar sessões
individualizadas**

- √ **Estas sessões podem ser com o professor de apoio, ou o Diretor de turma...no fundo... com o profissional que a Escola entender por conveniente. O importante é que o **aluno** perceba que tem a possibilidade de ter um **atendimento/acompanhamento mais individualizado****
- √ Ainda que assistam em conjunto devemos considerar as adaptações necessárias no discurso (veremos as adaptações um pouco mais adiante)



**Respeitar o ritmo
de cada criança
e o seu tempo
de **APRENDIZAGEM****

√ É neste momento que **o professor é mais do que fundamental**, pois deverá ter paciência e respeito pelo aluno e incentivá-lo a aprender e continuar neste processo.



Procurar a ajuda dos pais (quando possível)

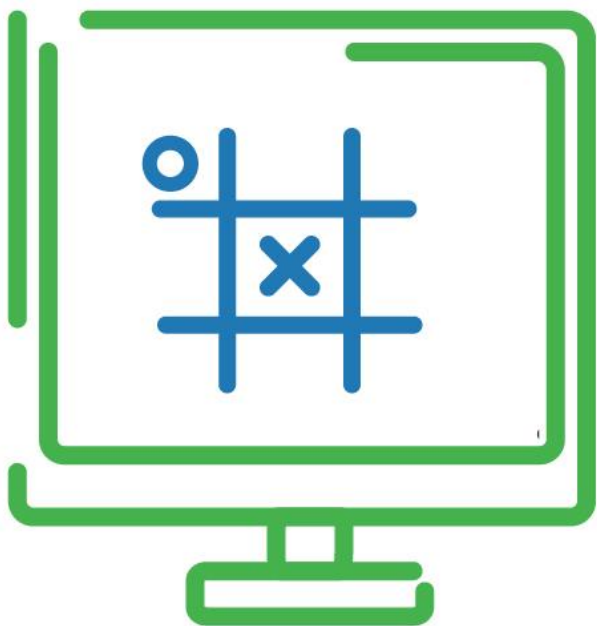
- √ **Quando a aula acontece** (seja individualmente ou em grupo) **os pais são os nossos maiores aliados e a nossa maior ajuda.**
- √ A presença dos mesmos vai ajudar-nos a garantir a tranquilidade ao aluno e também a sequência do cumprimento das instruções.



**O Professor deve criar
para estes alunos
rotinas de trabalho**

✓ **Estas rotinas irão trazer mais segurança aos alunos.**

✓ E devem ser diferentes das presenciais.



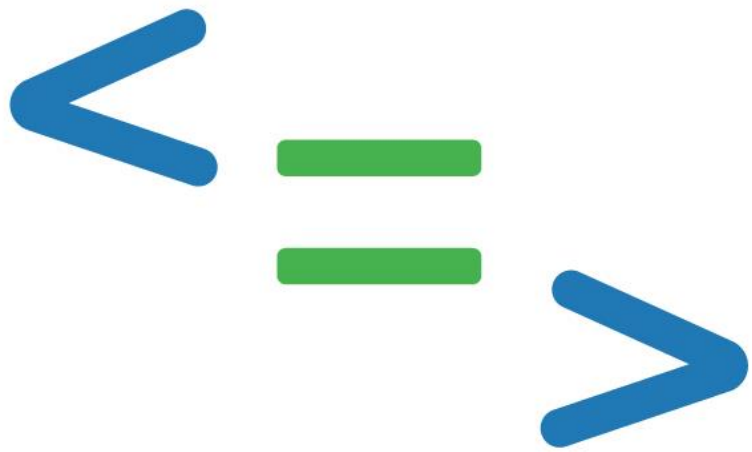
**Privilegiar atividades
de carácter lúdico
e em suporte digital**

√ Por serem mais atrativas, ativarem mais circuitos neuronais irão captar muito mais a atenção do aluno.



**Privilegiar o saber
fazer...**

√ Isto quer dizer que para estes alunos (e até para a maioria) importa **solicitar atividades com o recurso a materiais que tenham em casa para que se apele à utilização do maior número de recursos multissensoriais**)



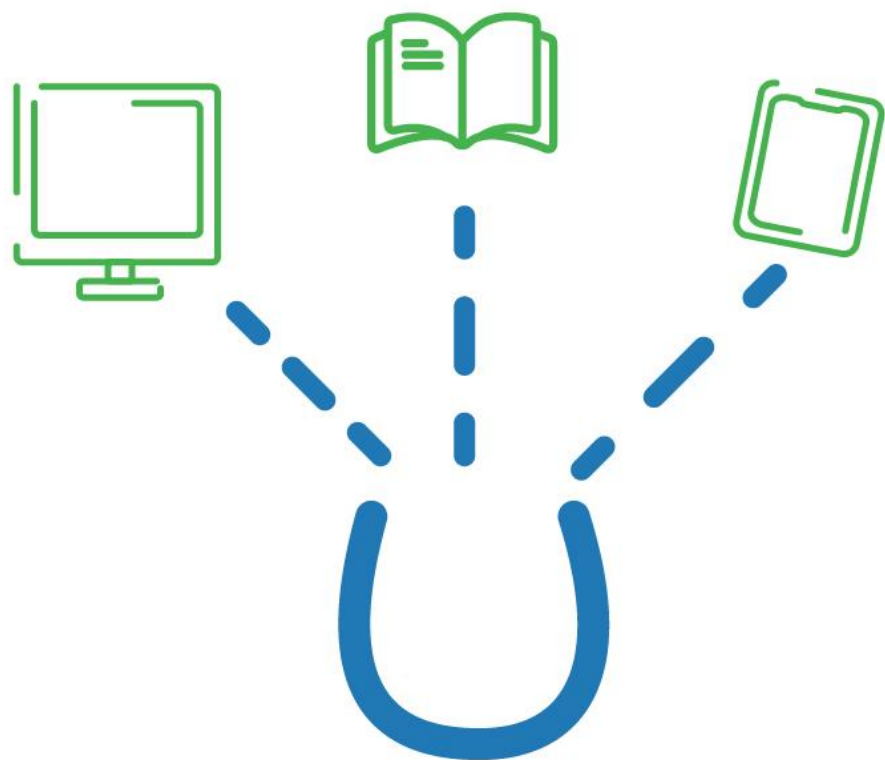
**Por vezes menos é
MAIS...**

√ Não devemos **atolar os alunos com excesso de informação ou de trabalhos que podem gerar *stress*, *ansiedade*** nos mesmos e que a consequência pode ser a não realização dos mesmos.



**Pedir com frequência
aos alunos feedback**

- ✓ Este feedback que os alunos possam dar será de extrema importância para se ajustar as tarefas seguintes.
- ✓ Pode até mesmo ser feito com questionário online após a realização da mesma.



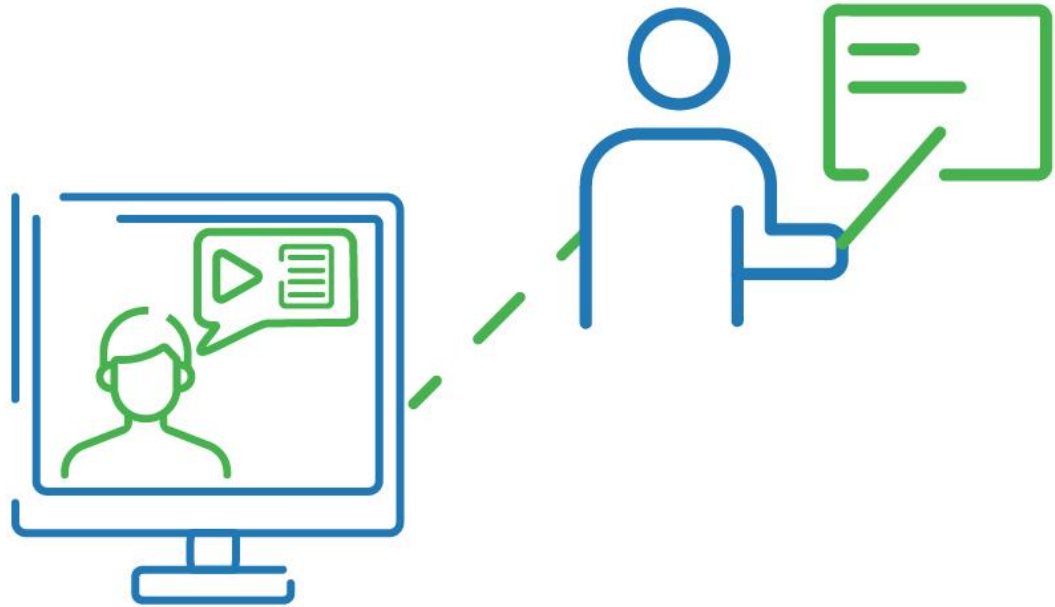
**Conteúdo deve ser
atrativo e
contextualizado**

✓ Não adianta apresentar **conteúdos** de maneira “bonitinha” se esses conteúdos não forem **enquadrados nas vivências do aluno...se não forem contextualizados;**



Quando o aluno participa na aula em grupo o docente deve reservar um tempo no final para conversar só com este

- √ Esta conversa permite ao aluno perceber que tem um espaço só dele, mesmo quando participa em grupo, para retirar as suas dúvidas;
- √ Neste momento, e caso o Encarregado de Educação esteja presente, pode solicitar-se o feedback ao mesmo para se perceber o que deve ser ajustado.



**O professor de
Educação Inclusiva
deve elaborar as
adaptações
necessárias aos alunos
que dela necessitem**



EXEMPLOS



ENTREVISTA INICIAL

ROTINA / dinâmica familiar atual

- › Manhã
- › Tarde
- › Noite

- › **Dificuldades surgidas** perante a quebra da rotina:
- › **Comportamento da criança:** hipoativo/ hiperativo/ agitado/ birras:
- › **Comunicação recetiva e expressiva:**
- › **Recursos/ brinquedos/ jogos/ materiais para atividades pedagógicas disponíveis em casa:**
- › **Brincadeira preferida ou hiper foco atual:**

EXEMPLO DE PLANO DE ORIENTAÇÃO

(Bartira, D., 2020)

Plano de Orientação Online

Sugestão de atividades, a partir da entrevista (aos pais) realizada em ??? de ??? de 2020.

As atividades sugeridas devem ser realizadas sob a supervisão de um adulto, que deverá registar os comportamentos apresentados pela criança e informados ao docente durante o próximo contacto online.

Objetivo da semana

Incentivá-lo a imitar os sons, gestos, e expressões faciais, a partir do brincar, estimulando o processo de aprendizagem.

ATIVIDADE 1 – Faz o que eu faço!

Auxiliar a aprender através da imitação.

Faz o que eu faço!

Auxiliando a aprendizagem através da imitação.

Produzir sons e estimular que o ??? os imite.

Uma dica: reproduzir o latido e estimular que o ??? faça o mesmo, em seguida, pode ainda incrementar, solicitando a imitação do animal. Por exemplo, como ele anda?

...soltem a imaginação e divirtam-se bastante.

ATIVIDADE 2

Material:

- › Milho
- › Feijão
- › 2 Depósitos Plásticos

Orientação:

Misture os grãos previamente , em seguida, coloque-os em cima da mesa e oriente o **???** a separar os grãos em potes diferentes estimulando a atenção, concentração e o movimento de pinça (extremamente importante para a pega no lápis e conseqüentemente a escrita).

Família... é importante estar atentos durante a atividade para que nenhum grãozinho vá parar ao nariz ou ouvidos ok?

ATIVIDADE 3

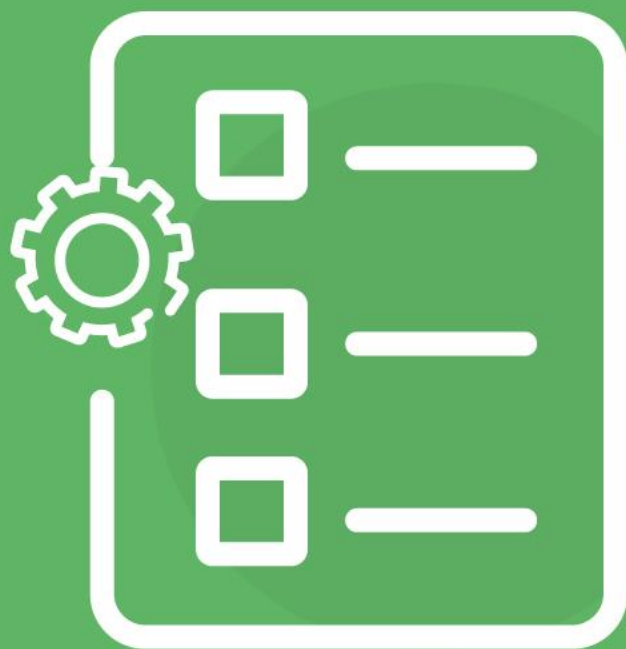
Material:

- › Folha branca
- › Lápis de cor
- › Ou Guache

Orientação:

A partir das cores primárias – vermelho, azul e amarelo, vamos **trabalhar sequência, cores e atenção.**

Numa folha, organize uma sequência, pintando círculos, e estimule que o **???** dê continuidade utilizando, lápis de cor, ou tinta guache.



Adaptação de provas e de instrumentos - ORIENTAÇÕES



**As perguntas devem ser
OBJETIVAS
e DIRETAS**

Os pais da Joana foram às compras. Ela decidiu ir com eles para os ajudar. Tinham que comprar muitas coisas e ela precisava de ajudar. Os seus pais têm uma loja onde revendem várias coisas. Na tabela abaixo a Joana registou alguns deles. Analisa os valores e completa com lucro ou com o prejuízo.



Objetivos	Comprei por:	Vendi por:	Prejuízo	Lucro
Bola	3.5€	6€		
Pasta	6.5€	7.5€		
Bicicleta	77.65€	72.45€		

Analisa os valores e completa o lucro ou o prejuízo.

Objetivos	Comprei por:	Vendi por:	Prejuízo	Lucro
Bola	3.5€	6€		
Pasta	6.5€	7.5€		
Bicicleta	77.65€	72.45€		



**Assinalar as palavras chave
ou a parte mais **IMPORTANTE**
da questão**

As Associações de Moradores são muito importantes nos dias de hoje. Porquê?

- a) Lutam para conseguir proveito próprio.
- b) Lutam para conseguir melhorias para o lugar onde moram.
- c) Não lutam para a recuperação dos espaços.

Quando os moradores de um local se organizaram o que pode acontecer?

- a) Podem resolver alguns problemas que afetam a população e podem exigir medidas para solucionar os problemas.
- b) Não cuidarem do local onde moram.
- c) Cuidar do barro como se fosse um local que não gostam de viver.



As Associações de Moradores são muito importantes nos dias de hoje. **Porquê?**

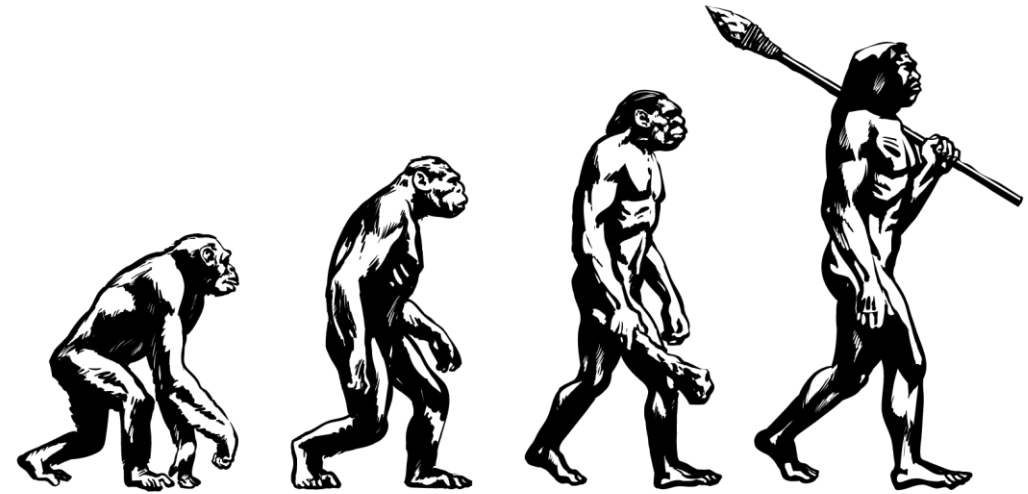
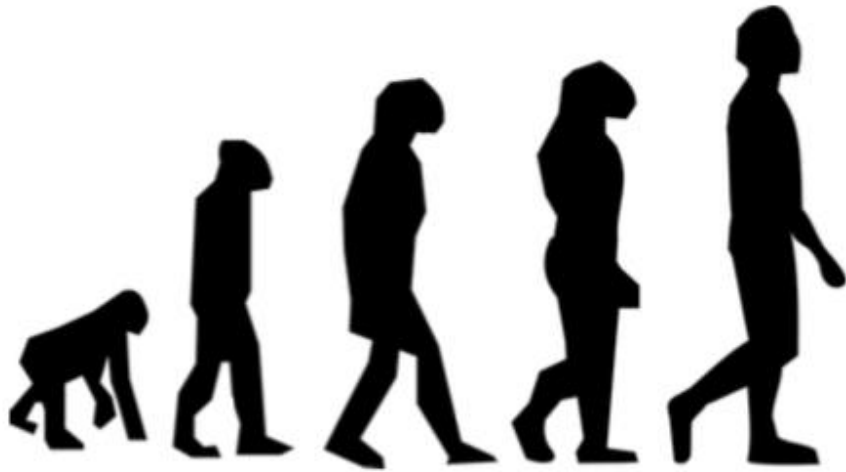
- a) Lutam para conseguir proveito próprio.
- b) Lutam para conseguir melhorias para o lugar onde moram.
- c) Não lutam para a recuperação dos espaços.

Quando os **moradores** de um **local se organizam** o que pode **acontecer?**

- a) Podem resolver alguns problemas que afetam a população e podem exigir medidas para solucionar os problemas.
- b) Não cuidarem do local onde moram.
- c) Cuidar do barro como se fosse um local que não gostam de viver.



**As IMAGENS apresentadas
devem ser CLARAS
e de fácil compreensão**



Não existe necessidade de serem apresentadas mais do que duas perguntas que avaliem o mesmo conteúdo

Resolvas as questões sobre densidade:

- 1) Um cubo de pau-brasil com 4,0 cm de aresta tem massa igual a 6 g. Com base nessa informação, responda:
- a) Qual a densidade do pau-brasil?

Cálculo:

- 2) Sabendo que a densidade absoluta do ferro é de 6 g/cm^3 , determine a massa de uma chapa de ferro de volume igual a 350 cm^3 .

Cálculo:

- 3) A densidade absoluta da gasolina é de $0,5 \text{ g/cm}^3$. Qual o volume ocupado por 520 g de gasolina?

Cálculo:



Resolvas as questões sobre densidade:

- Um cubo de pau-brasil com 4,0 cm de aresta tem massa igual a 6 g. Com base nessa informação, responda:
- Qual a densidade do pau-brasil?

Cálculo:

- Essa madeira flutua em água? Justifique. (Densidade da água = $1,0 \text{ g/cm}^3$)

ou

- Sabendo que a densidade absoluta do ferro é de 6 g/cm^3 , determine a massa de uma chapa de ferro de volume igual a 350 cm^3 .

Cálculo:

ou

- A densidade absoluta da gasolina é de $0,5 \text{ g/cm}^3$. Qual o volume ocupado por 520 g de gasolina?

Cálculo:



Em disciplinas que exijam um maior grau de abstração ou de raciocínio lógico devemos recorrer a gráficos, desenhos ou auxiliares...

Qual é a área de um retângulo que tem 23,32 m de largura e tem de comprimento 52,25 m?

- 1) 1217,99 m²
- 2) 1218,47 m²
- 3) 1219,01 m²
- 4) 1567,5 m²
- 5) 1045,0 m²



Qual é a área de um retângulo que tem 23,32 m de largura e tem de comprimento 52,25 m?

- 1) 1217,99 m²
- 2) 1218,47 m²
- 3) 1219,01 m²



Uma ajuda:



Não te esqueças que a área de um retângulo é calculada com o C x L. Podes usar a tua máquina calculadora para te ajudar no resultado.



**Os textos devem ser numerados
de 5 em 5 linhas
e as perguntas devem fazer
referência às mesmas**

Paris is the capital of the country of France and is located in northern France. It has long been one of Western Europe's major centers of culture and business. Some of the world's greatest artists, writers, scholars, fashion designers and chefs have lived in Paris. The city is also famous for its beauty. The Seine River flows through the city center. The French consider cooking an art, so if you are eating in France be prepared for a lot of food – and good food. Paris industries also produce items such as perfume, furs, gloves, toys, clothing and other goods. Heavier industries are situated in the suburbs. These include the manufacture of automobiles, machine tools, electric and electronic products, chemicals and processed foods. Tourism is one of the city's largest important source of economy. One of Europe's most visited city, Paris is called the "City of Light".

<https://kids.britannica.com/kids/article/Paris/345991>



- Paris is the capital of the country of France and is located in northern France. It has long been one of Western Europe's major centers of culture and business. Some of the world's
- 5 greatest artists, writers, scholars, fashion designers and chefs have lived in Paris. The city is also famous for its beauty. The Seine River flows through the city center. The French consider cooking an art, so if you are eating in France be prepared for a lot of food – and good food.
- 10 Paris industries also produce items such as perfume, furs, gloves, toys, clothing and other goods. Heavier industries are situated in the suburbs. These include the manufacture of automobiles, machine tools, electric and electronic products, chemicals and processed foods. Tourism is one of the city's
- 15 largest important source of economy. One of Europe's most visited city, Paris is called the "City of Light".



Evitar pedir respostas pela Negativa

Assinale a alternativa ERRADA.

- a) O principal teórico do evolucionismo, o cientista inglês Charles Darwin, afirmou que o homem e todos os seres vivos são o resultado de um longo processo de evolução.
- b) Ele defendia a ideia da **seleção natural**, processo pelo qual os indivíduos adaptam-se ao meio ambiente.
- c) Os animais que não conseguiram se adaptar às mudanças no meio ambiente, foram desaparecendo.
- d) Darwin afirmou que o homem descende do macaco.



Assinale a alternativa CORRETA.

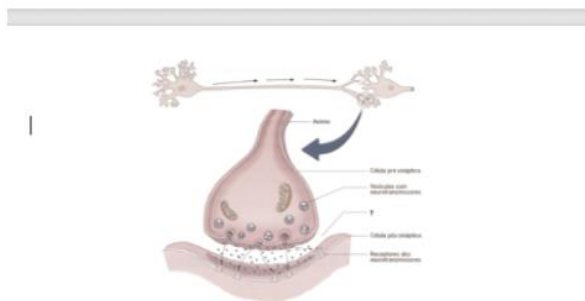
- a) O principal teórico do evolucionismo, o cientista inglês Charles Darwin, afirmou que o homem e todos os seres vivos são o resultado de um longo processo de evolução.
- b) Ele defendia a ideia da **relação natural**, processo pelo qual os indivíduos não conseguem adaptar-se ao meio ambiente.
- c) Os animais que não conseguiram se adaptar às mudanças no meio ambiente, foram desaparecendo.
- d) Darwin afirmou que o homem **NÃO** descende do macaco.



**Não podemos separar exercícios
de uma página para outra**

Observe a figura e marque a alternativa correta que indica o nome da conexão estabelecida entre os neurônios.

- a) articulação.
- b) sinapse.
- c) fenda.



<http://3.bp.blogspot.com>

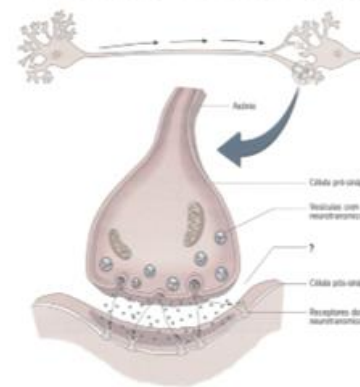
Assinale a alternativa que indica o trajeto correto, realizado por um impulso nervoso ao longo de um neurônio.

- a) dendrito ----> corpo celular ----> axônio.
- b) corpo celular ----> axônio ----> dendrito.
- c) axônio ----> dendrito ----> corpo celular.

<https://alvinhouau.blogspot.com/2014/10/exercicios-sobre-sistema-nervoso-7-a-no.html>



Observe a figura ao lado, e marque a alternativa correta que indica o nome da conexão estabelecida entre os neurônios.



- a) articulação.
- b) sinapse.
- c) fenda.

Assinale a alternativa que indica o trajeto correto, realizado por um impulso nervoso ao longo de um neurônio.

- a) dendrito ----> corpo celular ----> axônio.
- b) corpo celular ----> axônio ----> dendrito.
- c) axônio ----> dendrito ----> corpo celular.



**Sempre que possível associar
imagens ou esquemas aos
conceitos que possam ajudar
a estruturar a resposta**

Complete o esquema utilizando as palavras do quadro:

NAPOLEÃO FOI COROADO IMPERADOR

ASSIM COMO

E INICIOU UMA REFORMA

ADMINISTRATIVA
PONTES E ESTRADAS
PÂNTANOS
MONUMENTOS

MANDOU CONSTRUIR

E A DRENAGEM DE



Complete utilizando as palavras do quadro abaixo:

ADMINISTRATIVA PONTES E ESTRADAS PÂNTANOS

NAPOLEÃO FOI
COROADO IMPERADOR



E INICIOU UMA REFORMA

MANDOU CONSTRUIR

ASSIM COMO

E A DRENAGEM DE



**As perguntas de gramática não
devem pedir que se explique.
A gramática pratica-se e essa
é a melhor resposta.**

Explica o que entendes por pronomes possessivos

O que são pronomes demonstrativos?



Circule os pronomes possessivos nas frases abaixo.

- a) Meu skate é bonito.
- b) Minha bolsa é colorida.
- c) Coloque seus sapatos no quarto.
- d) Ana estava no portão da minha casa.

Observe a imagem e complete a fala do personagem com um pronome demonstrativo do quadro abaixo.

_____ essa _____ aquela _____ estes



Sou a Maria Vendedora e _____ é a minha nova banca para vender água de coco.



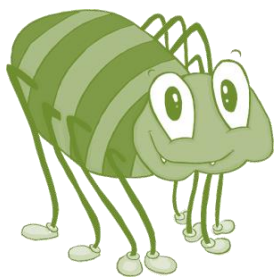
**Nas produções textuais
podemos disponibilizar aos
alunos listas de palavras para
serem utilizadas.**



Instrumentos digitais adaptados à Educação Inclusiva



APLICATIVOS



É exclusivo para crianças com Dislexia com o objetivo do desenvolvimento linguístico de crianças disléxicas.

Como o jogo funciona?

O jogador deve ouvir um conjunto de palavras e então arrastar as bolhas flutuantes no ecrã às posições corretas na parte quadriculada, para que as setas correspondam às palavras ouvidas.



APLICATIVOS



Estimular
movimentos
lógicos e treinar o
raciocínio lógico.



APP Balloons

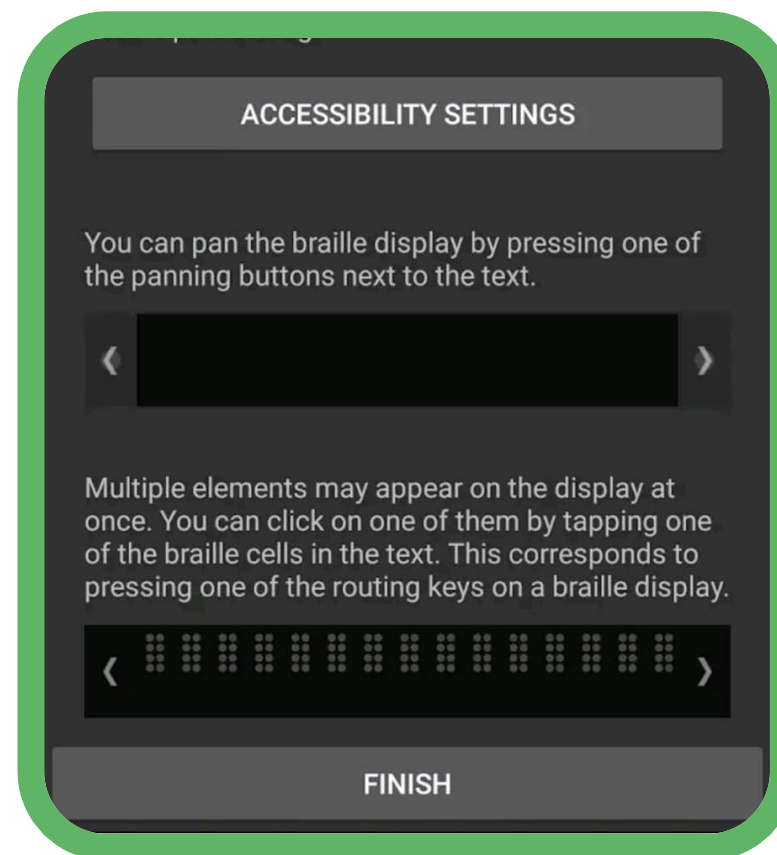
APLICATIVOS



Ajuda os utilizadores
invisuais a utilizar
dispositivos de braille.

Funciona juntamente com a
aplicação TalkBack para
fornecer **uma experiência
combinada de braille e de
voz.**

Permite ligar um ecrã em
braille compatível ao seu
dispositivo por Bluetooth. É
possível introduzir texto
através do teclado de braille.



APP Google BrailleBack

APLICATIVOS



A app “Magic Contact Lite” é uma nova versão do “Magic Contact” com o **foco na Comunicação Alternativa e Aumentativa**. Esta app foi pensada para **peçoas com afasia, ELA, paralisia cerebral, ou perturbações do espectro do autismo e que beneficiam da síntese de voz do Android** através da ferramentas “Tabelas de Comunicação” e “Texto para voz”

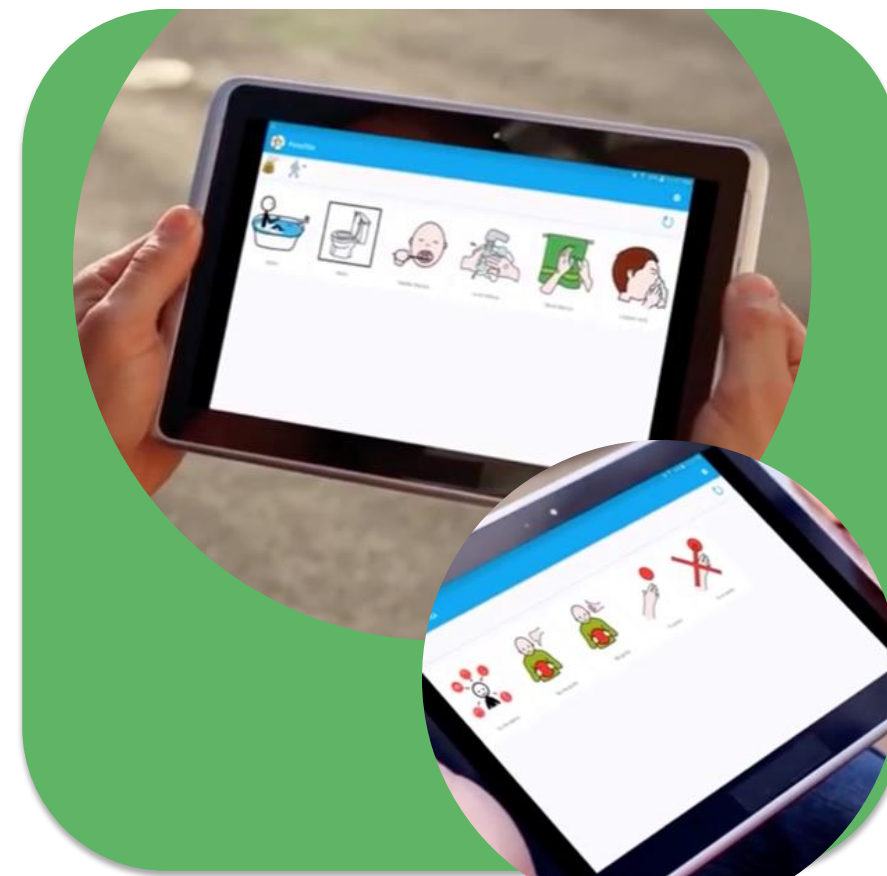


APP Magic Contact

APLICATIVOS



PictoTEA é um aplicativo gratuito, especialmente projetado para **ajudar pessoas que têm ASD (Transtorno do Espectro do Autismo), PDD (Transtorno Global do Desenvolvimento), Autismo ou qualquer condição que afeta as habilidades sociais e de comunicação para se comunicar.**

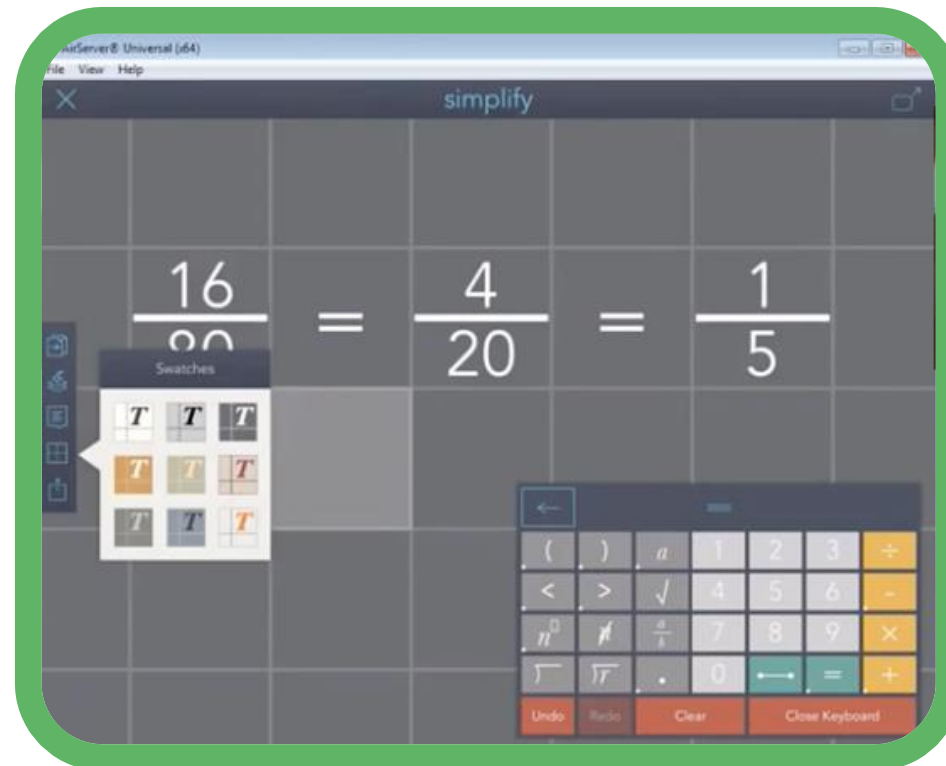


APP PictoTEA

APLICATIVOS



Para que crianças e jovens possam **resolver problemas matemáticos sem usar lápis ou papel**. Permite escrever problemas de matemática à direita do ecrã e resolvê-los usando o touchpad integrado. Todas as operações podem ser enviadas pelo correio.



APP ModMath

APLICATIVOS



Ajuda a **desenvolver as capacidades de perceção visual e as boas capacidades motoras.**

Também ajuda a desenvolver os conceitos matemáticos primários, tais como: tamanho, início e fim, antes e depois.

Este jogo é um de uma série de jogos educativos para crianças de MyFirstApp.com.



APP Build-it-up

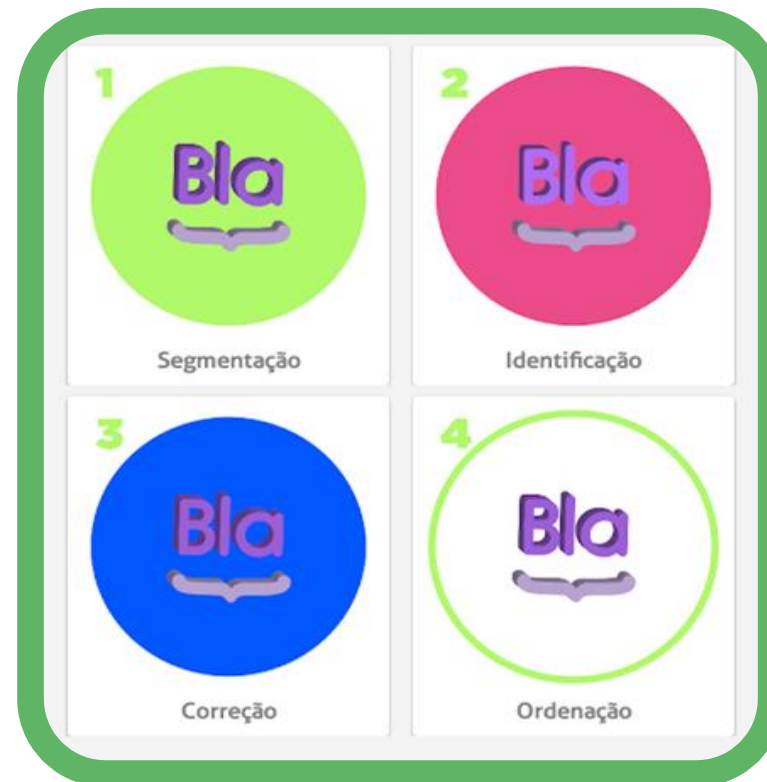
APLICATIVOS



Trabalha competências leitoras através da **Consciências Fonológica**.

Encontra-se dividido em quatro categorias:

- 1- Consciência da palavra
- 2- Consciência silábica
- 3- Consciência intrassilábica
- 4- Consciência fonémica



APP Capicua

APLICATIVOS



É um aplicativo educacional para **crianças com autismo que lhes permite praticar 100 seqüências diferentes sobre situações diárias, como:**

- › Hábitos como escovar os dentes, lavar as mãos, vestir-se ou ir para a cama
- › Atividades divertidas como ir à praia, ao cinema ou praticar desporto
- › Todos os dias, situações como cair, ir ao médico, comprar pão ou molhar-se
- › Emoções como felicidade, tristeza, surpresa ou medo



APP iSEQUENCES

SITES



CERCIFAF Cooperativa de Educação e Reabilitação de Crianças Inadaptadas de Fafe, CRL.

Acesso Restrito

A A A

Início Organização Serviços Produtos Memórias Arquivo Galeria Contatos Cidadão Ativo Contratação Pública

Aluguer
Gratuito

CERCIFAF Recursos Online
CERCIFAF Recursos Download
Páginas de Interesse
Docs de Interesse Público
Pirilampo Mágico

Recursos Online

Gosto 0 Partilhar 0

Ciber@atividades

- **Recursos Educativos** - Esta secção é uma compilação por categorias que vão desde: Cores e Grafismos; Espaço e Tempo; Jogar; Ler e Escrever; Números e Figuras; Observar e Conhecer; Puxar pela Cabeça; Raciocínio e Cálculo e Ver e Descobrir, da página do Mosaico.edu. Tendo este Projeto finalizado em Agosto de 2007, a ideia foi disponibilizar os Recursos Educativos desenvolvidos no decorrer deste projeto de uma forma intuitiva e de fácil acesso.

MOSAICO.EDU

- **MOSAICO.EDU** - É um espaço informativo estruturado em três módulos – 1º Ciclo do Ensino Básico, Educação Especial e Ciber@atividades. Polivalente e diversificado num quadro de apoio ao ensino e aprendizagem no 1º Ciclo do Ensino Básico, privilegia também as intervenções pedagógicas, clínicas e terapêuticas no âmbito da Educação Especial.

WWW.CERCIFAF.PT

SITES



- **ECR** - Destina-se a ser utilizado com crianças ou adultos com necessidades educativas especiais ou em reabilitação neuro-psicológica, que apresentem dificuldades de manutenção da atenção e concentração, coordenação viso motora, psicomotricidade fina, memorização e vocabulário.

Tamanho do ficheiro: 50MB [[Saber mais...](#)]



- **Lexicon** - É um programa de prevenção e recuperação de Dificuldades de Aprendizagem da Leitura centrado, especificamente, na discriminação visual e conversão fonológica de letras graficamente semelhantes.

Tamanho do ficheiro: 25MB [[Saber mais...](#)]



- **QUID** - Um programa para criar e executar exercícios multimédia. Dispõe de várias dezenas de exercícios, em diferentes temáticas, que mais não são do que exemplos do que é possível criar com este software. O grande interesse e utilidade de QUID reside na possibilidade de permitir ao educador/formador produzir exercícios, à medida dos seus interesses e necessidades dos seus aprendizes, sem necessidade de conhecer qualquer linguagem de programação ou "saber muito de computadores".

Tamanho do ficheiro: 140MB [[Saber mais...](#)]



SITES



 *Ciber@ctividades*

Cores e grafismos

 Borboletas	 Colorindo	 Colorindo 1	 Colorindo 2	 Colorindo 3
 Colorindo 4	 Cores 1	 Cores 2	 Cores e Rabiscos	

 *Ciber@ctividades*

SITES



Ciber@ctividades

Espaço e tempo

Acertar o Relógio

Blocos

Formas

Hora a Hora

Que horas são?

Sapo Saltador

SITES



Ciber@ctividades

Jogar

Ballistic Biscuit

Bubble Trouble

Ciber@ctividades

Ler e escrever

Magnetes de Letras

Provérbios

Sopa de Letras

Ciber@ctividades

SITES



 *Ciber@ctividades*

Números e figuras

				
Cada um na sua vez 1	Cada um na sua vez 2	Cada um na sua vez 3	Euros	Ordenar Euros
				
Magnetes de Adição	Magnetes de Subtração	Númeração Romana	Números	Pesado x Leve
				
Poligonos	Puzzle 5 Euros	Puzzle 10 Euros	Puzzle 20 Euros	

SITES



 *Ciber@ctividades*

Observar e conhecer


Formação de Portugal


O Corpo Humano


União Europeia (2002)

SITES



 *Ciber@ctividades*

Puxar pela cabeça

 Labirintos	 Memo Xilofone	 Mosaico de Triângulos	 Poliminós	 Tangrama 1
 Tangrama 2	 Tangrama 3	 Tangrama 4	 Torres de Hanoi	

SITES



Raciocínio e cálculo



Cada um na sua vez
4



Cada um na sua vez
5



Cálculo Mental



Contar



Lógica 1



Lógica 2



Lógica 3



Lógica 4



Lógica 5



Lógica 6



Magnetes de
Divisão



Magnetes de
Multiplicação



O número é...



Poliminós



Qual é o número?



Soma 9



Soma 10



Soma 11



Soma 12

SITES



 *Ciber@ctividades*

Ver e descobrir

				
7 Erros 1	7 Erros 2	7 Erros 3	7 Erros 4	Ferramentas
				
Imagem Incompleta	Imagem Incompleta 2	Pares	Puzzle 1	Puzzle 2
				
Puzzle 3	Puzzle 4	Puzzle 5	Puzzle 6	Sombras

SITES






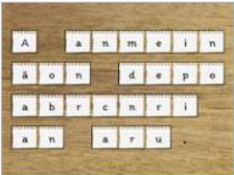


The screenshot shows the Wordwall website interface. At the top, the logo 'Wordwall' is followed by the tagline 'Crie melhores lições mais rapidamente'. The navigation menu includes 'Início', 'Recursos', 'Comunidade', and 'Planos De Preços'. On the right, there are buttons for 'Iniciar Sessão' and 'Inscrição', along with a language selector for 'Português'. The main content area features a large heading: 'A maneira mais fácil de criar seus próprios recursos didáticos.' Below this, it says 'Prepare atividades personalizadas para sua sala de aula. Quizzes, competições, jogos de palavras e muito mais.' There are two blue buttons: 'Consulte exemplos de recursos' and 'Inscreva-se para começar a criar'. To the right, an illustration shows a 'Professor' at a desk with 'Imprimíveis' (printables) and a whiteboard with 'Interativos' (interactives).

[WWW.WORDWALL.NET](http://www.wordwall.net)







SITES









Anabrito Terapeuta da Fala - Portugal < >

 <p>Adivinha o que é Match up</p>	 <p>Categorias Random wheel</p>	 <p>Melos de Transporte Balloon pop</p>	 <p>Descobre as frases Anagram</p>	 <p>Ações Random cards</p>	 <p>Encontra a... Whack-a-mole</p>
---	--	---	--	--	--

Leonetejgr Portugal < >

 <p>Som nasal Whack-a-mole</p>	 <p>CCV - CVC Whack-a-mole</p>	 <p>Quiz_O príncipe com or... Gameshow quiz</p>	 <p>V / F Group sort</p>	 <p>Ordena as frases Unjumble</p>	 <p>Palavras p... Open the box</p>
--	---	---	--	---	--

Teresargfernand Portugal < >

 <p>Acerta na toupeira /R/ Whack-a-mole</p>	 <p>Associação objeto/ação /... Balloon pop</p>	 <p>Perseguição do /R/ Maze chase</p>	 <p>Inferências verbais 1 Gameshow quiz</p>	 <p>Inferências visuais Open the box</p>	 <p>Inferências... Random wh...</p>
--	---	--	--	---	--

SITES



Smagostinho

Portugal < >



Discriminação /z/ e /j/
Group sort



Sons bilabiais - p b m
Random wheel



Caça-Palavras /s/ /z/ /x/ ...
Wordsearch



Organização frásica
Unjumble



Sílabas Iniciais Iguais
Match up



Som /r/
Maze chase

Arita92

Portugal < >



Articulação Fonema [t]
Random wheel



Articulação Fonema [t]
Whack-a-mole



P/T/L
Random wheel



Articulação `s`_Frases
Open the box



Evocação Semântica
Random wheel



Roleta /r/
Random wheel

Joanadelgado

Portugal < >



Descobre os elementos
Whack-a-mole



Sopa de Contrários
Wordsearch



Qual tem o som? (ch/s)
Quiz



Que som ouves?
True or false



Categorias
Group sort



Qual o opo
Quiz

SITES



36 results for 'matemática'

matemática
Quiz by Cb2

Frações 8
Quiz by Jorgequinteiro
Tabuadas Matemática

Perguntas rápidas de matemática
Quiz by Claudia32

Copy of Matemática
Gameshow quiz by Luiscarloscant

Pestrela - Quiz Matemática (até 20)
Gameshow quiz by Marcobispo

Pensa Rápido (matemática) - 2ºano
Gameshow quiz by Beamfqa
6 - 7 Matemática Cálculos Até 40

Calcula (2) - adições e subtrações até 30
Quiz by Beamfqa
6 - 7 Matemática Cálculos Até 40
2.º Ano

Português sílabas
Match up by Mesquitasecret

SITES



18 results for 'Inglês'



Inglês - animais

Labelled diagram by [Anapirote93](#)



Inglês 7º, 8º e 9º ano - "Procura os verbos em Inglês"

Wordsearch by [Brunito](#)



Inglês 5º ano "It's my time" - Vocabulary

Wordsearch by [Brunoferreiraal](#)



Inglês 6º ano "It's my time" - Vocabulary

Wordsearch by [Brunito](#)



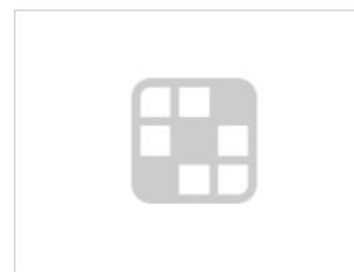
School subjects

Match up by [Marialeemos](#)



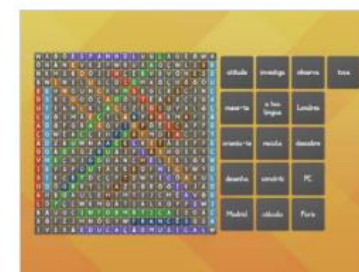
Rimas - Som / I / GC

True or false by [Dianamoreira](#)



Sem título3

Match up by [Tosofiacosta](#)



DISCIPLINAS

Wordsearch by [Paulocarvalho](#)

SITES



WWW.DGE.MEC.PT

SITES



1. Compromisso com a inclusão.....	11
2. Participação dos pais ou encarregados de educação.....	15
3. Opções metodológicas	18
4. Medidas de suporte à Aprendizagem e à Inclusão.....	29
4.1 Mobilização de medidas de suporte à aprendizagem e à inclusão.....	32
5. Avaliação, Progressão e Certificação das Aprendizagens.....	41
6. Equipa Multidisciplinar de Apoio à Educação Inclusiva.....	44
7. Recursos específicos de apoio à aprendizagem e à inclusão	49
7.1 Recursos específicos.....	49
7.2 Recursos organizacionais.....	50
7.2.1 Centro de apoio à aprendizagem.....	50
7.2.2 Escolas de referência no domínio da visão	52
7.2.3 Escolas de referência para a educação bilingue.....	55
7.2.4 Escolas de referência para a intervenção precoce na infância	58
7.2.5 Centros de recursos de tecnologias de informação e comunicação (CRTIC).....	60
7.2.6 Centros de recursos para a inclusão (CRI).....	62
Bibliografia.....	64
Recursos Indicativos	67



**Dúvidas/questões
colocadas???**





**De que forma se
poderão fazer estas
sessões com alunos
autistas que não
possuem oralidade?**







Como comunicar à distância com casos de alunos abrangidos pelas Medidas Seletivas e Adicionais? Papel dos Psicólogos Escolares e Inclusão [EMAEI], na E@D?





XXXXXX





**Acha benéfico o E@D
para este tipo de
alunos?**





XXXXXX





**Trabalhar com alunos
português língua não
materna**





XXXXXX





auladigital
Aprender é incrível.

Psicomotricidade

Português + Matemática + Estudo do Meio

Psicomotricidade
1º Ciclo

Consciência Fonológica

Consciência fonológica
1º Ciclo

Raciocínio Lógico-Matemático

Raciocínio lógico-matemático
1º Ciclo

Estimulação Cognitiva

Português + Estudo do Meio

Estimulação cognitiva
1º Ciclo

Atenção

Português + Matemática + Estudo do Meio

Atenção
1º Ciclo

Diferenciação Pedagógica

Atenção

Português
Matemática
Estudo do Meio

Atenção
1º Ciclo

Diferenciação Pedagógica

Consciência Fonológica

Consciência fonológica
1º Ciclo

Diferenciação Pedagógica

Necessidades Educativas Especiais

Fichas de Trabalho + Diversificação
Fichas de Dificuldade

Necessidade Educativas Especiais
1º Ciclo

Diferenciação Pedagógica

Português Língua Não Materna

Português Língua não Materna
1º Ciclo

Diferenciação Pedagógica

Raciocínio Lógico-Matemático

Raciocínio Lógico-Matemático
1º Ciclo

BIBLIOGRAFIA

- › Pereira, R., Bartira, D., 2018 Manual de Adaptação de Provas, Lisboa, Quaconsoante Editora
- › Pereira, F., 2018 Para uma Educação Inclusiva – Manual de Apoio à Prática, Ministério da Educação

WEBgrafia

- › <https://appseducacao.rbe.mec.pt>
- › <https://www.educare.pt/noticias/noticia/ver?id=165786&langid=1>
- › <https://comum.rcaap.pt/bitstream/10400.26/14396/1/NunoNogueira.pdf>
- › <https://www.cercifaf.pt/index.php/gratuito/cercifaf-recursos-online?id=277>
- › https://www.dge.mec.pt/sites/default/files/EEspecial/manual_de_apoio_a_pratica.pdf
- › <https://rotasaude.lusiadas.pt/criancas/idade-escolar/cerebro-os-videojogos/>

OBRIGADO

PELA VOSSA ATENÇÃO!

