



# **AVALIAÇÃO INTERNA RESULTADOS ESCOLARES 2014**

**EQUIPA DE AVALIAÇÃO INTERNA: ANA PAULA AZEVEDO**

**ANABELA SIMÕES**

**ANA PASCOAL**

**DULCE SANTOS**

**ELSA COELHO**

**HELENA PATRÃO**

**MANUELA ALCARAVELA**

**TERESA SEPÚLVEDA**

TORRES VEDRAS, NOVEMBRO 2014

**ÍNDICE**

Avaliação dos Resultados Do 3º período Pré-Escolar e 1º Ciclo.....	4
Exames Nacionais 4º Ano .....	13
Avaliação dos Resultados do 3º período 2º e 3º Ciclo .....	30
1. Médias e Percentagens de Positivas por Turma e por Ano .....	31
2. Taxas de Transição e Qualidade .....	38
3. Taxas de Transição/Aprovação .....	40
4. Anulações de Matrícula, Transferências, Exclusões por Excesso de Faltas e Apoios Pedagógicos Acrescidos.....	42
5. Número de Atividades do Plano Anual de Atividades .....	43
6. Número de Medidas Sancionatórias .....	45
7. ASE, Tutorias, PAP e NEE .....	47
8. Diplomas de Mérito .....	50
9. Resultados Exames Nacionais (2007 a 2013) Escola Madeira Torres .....	52
Resultados Escolares do 3º Ciclo, Secundário e Profissional.....	54
1. Médias e Percentagens de Positivas por Turma .....	55
1.1 Ensino Básico – 3º Ciclo .....	55
Tabela 1 – Média e Percentagens de Positivas por Turma .....	56
Gráfico 1, 2,3 – Médias por ano e por turma (3º Ciclo) .....	56
Gráfico 4, 5 6 – Percentagem de Positivas por ano e por turma (3º Ciclo).....	57
1.2 Ensino Secundário – 10º Ano.....	58
Tabela 2 – Média e Percentagens de Positivas por Turma .....	58
Gráfico 3 – Médias por turma do Décimo Ano .....	58
Gráfico 4 – Percentagem de Positivas.....	59
1.3 Ensino Secundário 11º Ano.....	59
Tabela 3 – Médias e Percentagens de Positivas.....	59
Gráfico 5 – Médias do Décimo Primeiro .....	60
Gráfico 6 – Percentagem de Positivas.....	60
1.4 Ensino Secundário – 12º Ano.....	61
Tabela 4 – Médias e Percentagem de Positivas .....	61
Gráfico 7 – Médias do Décimo Segundo Ano.....	61
Gráfico 8 – Percentagem de Positivas.....	62
1.5 Cursos Profissionais .....	62
Tabela 5 – Médias por Turma .....	62
2. Taxas de Não Transição/ Não aprovação/ Ensino Básico e Secundário .....	63
Tabela 6 – Taxas de Não Transição/ Não aprovação/Não Conclusão .....	63
Gráfico 9 – Taxa de Não Transição .....	63
Tabela 7 – Taxas de Transição/ Aprovação .....	64
Gráfico 10 – Percentagem de Alunos que Transitaram/ Não Transitaram por Ano .....	65
3. Taxa de Transição e Qualidade do Sucesso .....	66
3.1 Ensino Básico .....	66
Tabela 8 – Taxa de Transição e Qualidade do Sucesso (Ensino Básico) .....	66
3.2 Ensino Secundário.....	67
Tabela 9 – Taxa de Transição e Qualidade do sucesso (Ensino Secundário).....	67
3.3 Cursos Profissionais .....	68

Tabela 10 – Taxa de Transição e Qualidade do sucesso (Cursos profissionais) .....	68
Tabela 11 – Sucesso/ Insucesso por Disciplina no Décimo Ano .....	68
Tabela 12 – Sucesso/ Insucesso por Disciplina no Décimo Primeiro Ano .....	69
Tabela 13 – Sucesso/ Insucesso por Disciplina no Décimo Segundo Ano .....	69
4. Anulações de Matrícula, Transferências, Exclusões por Excesso de Faltas e Apoios .....	70
4.1 Ensino Básico .....	70
Tabela 14 - Anulações de Matrícula, Transferências, Exclusões por Excesso de Faltas e Apoios .....	70
4.2 Ensino Secundário.....	70
Tabela 15 - Anulações de Matrícula, Transferências, Exclusões por Excesso de Faltas e Apoios .....	70
Tabela 16 – Totais para o Ensino Básico e Secundário.....	70
4.3 Cursos profissionais .....	71
Tabela 17 - Anulações de Matrícula, Transferências, Exclusões por Excesso de Faltas e Apoios .....	71
5. Número de Atividades do Plano Anual de Atividades que Contribuem para a Concretização do Projecto Educativo.....	71
5.1 Ensino Básico .....	72
Tabela 18 – Atividades realizadas no Ensino Básico .....	72
5.2 Ensino Secundário.....	73
Tabela – 19 – Atividades realizadas no Ensino Secundário .....	73
5.3 Cursos profissionais .....	74
Tabela 20 - Atividades realizadas nos Cursos profissionais.....	74
6. Número de Participações Disciplinares/ Registos de Ocorrência.....	74
Tabela 21 - Número de Participações Disciplinares/ Registos de Ocorrência.....	74
6.1 Ensino Básico e Secundário.....	75
Tabela 22 - Participações Disciplinares .....	75
Gráfico 11 - Participações Disciplinares .....	75
6.2 Ensino Profissional .....	76
Tabela 23 - Participações Disciplinares .....	76
6.3 Total de Participações Disciplinares por Turmas .....	77
Tabela 24 – Medidas Disciplinares .....	77
7. Alunos Beneficiários de ASE, Tutoria e NEE.....	78
Tabela 25 - Alunos Beneficiários de ASE, Tutoria e NEE.....	78
8. Diplomas de Mérito.....	79
8.1 Diplomas de Mérito 2007 a 2013 .....	79
Tabela 26 - Diplomas de Mérito.....	79
8.2 Diplomas de Mérito por Ano de Escolaridade - 2013 .....	79
Tabela 27 – Tipo de Diplomas de Mérito Atribuídos.....	79
Gráfico 12 – Diplomas de Mérito .....	80
9. Acesso ao Ensino Superior.....	80
9.1 Acesso ao Ensino Superior – 2007/2013.....	80
Tabela 28 - Acesso ao Ensino Superior.....	80
9.2 Acesso ao Ensino Superior .....	81
Tabela 29 – Concurso de Acesso ao Ensino Superior .....	81
10. Resultados Exames Nacionais (2007 a 2013) .....	82
10.1 Ensino Básico .....	82
Tabela 30 – Resultados dos Exames de Matemática e Português (2007 a 2013) .....	83
10.2 Ensino Secundário.....	83
Tabela 31 - Resultados dos Exames Nacionais .....	83

---

11. Ranking Escolas 2013 - Expresso .....	84
Tabela 32 - Ranking de Escolas.....	84
Tabela 33 - Ranking para as Disciplinas Específicas .....	84
Tabela 34 - Ranking Completo do Nono Ano .....	84

Anexos

# **AVALIAÇÃO DOS RESULTADOS FINAIS**

## **1º Ciclo e pré-escolar**

Este documento é constituído por duas partes :

**1º parte - Avaliações do 3º período**

- Avaliações do 3º período, referente a todas as turmas dos Jardins de Infância do Agrupamento Madeira Torres, no ano lectivo 2013-2014.

- Análise das avaliações do 3º período, referente a todas as escolas/turmas do 1º ciclo do Agrupamento Madeira Torres, do ano lectivo 2013-2014.

**2º parte - Anexos**

**AVALIAÇÃO DOS RESULTADOS DA AVALIAÇÃO DO 1º PERÍODO**

2013/2014

## Mapa de Rendimento Final do Pré-Escolar

Jardim-de-Infância	Salas	Educadora	Nº Crianças	Percurso evolutivo	Comportamento	Cumprimento		
						Planif.	PAA	PT
<b>Conquinha I</b>	1	Isabel Costa	19	AD	S	SIM	SIM	SIM
	2	Célia Marçal	19	AD	S	SIM	SIM	SIM
	3	Fátima Costa	19	AD	S	SIM	SIM	SIM
<b>Conquinha II</b>	Amar.	Margarida Calvo	20	AD	SB	SIM	SIM	SIM
	Azul	Manuela Seco	21	AD	SB	SIM	SIM	SIM
	Verm.	Ester Matos	23	AD	SB	SIM	SIM	SIM
	Verde	Teresa Dionísio	25	AD	SB	SIM	SIM	SIM
<b>Padre Francisco</b>	1	Teresa Campos	24	AD	SB	SIM	SIM	SIM
<b>Soares</b>	2	Ângela Pinheiro	20	AD	SB	SIM	SIM	SIM
<b>Sarge</b>	1	M <sup>a</sup> Fátima Ribeiro	19	AD	SB	SIM	SIM	SIM
<b>Turcifal</b>	1	Perpétua Pires	24	AD	SB	SIM	SIM	SIM
<b>Melroeira</b>	1	Vitória Matias	25	AD	SB	SIM	SIM	SIM
<b>TOTAL</b>	16		258					

**CUMPRIMENTO DAS PLANIFICAÇÕES**

As planificações foram cumpridas em todos os jardins-de-infância.

**DEPARTAMENTO DO 1º CICLO****EB1 Casal de Barbas**

Professora	Ano	Nº alunos	Transitaram Aprovados	Retidos NÃO APROVADOS	Aproveit.	PAP'S				Comport.
						Nº	%	TRANS.	%	
Carla Matias	2º	5	5	0	S	1	25,0	1	100	MB
	3º	5	5	0	S	3	60,0	3	100	MB
	4º	7	6	1	S	5	71,0	4	80	MB
		17	16	1		9	56,3	8	89	

**EB1 Conquinha**

Professor		Nº		Transitam Aprovam	Aproveit.	PAP				Comport.
		alunos				Nº	%	Transit	%	
Ana Conde	1º	A	19	19	B	0	0	0	-	B
	2º		1	0	INS	0	0	0	-	B
Ana Paradela	1º	B	20	20	B	3	15,0	3	100	B
	2º		1	0	INS	0	0	0	-	B
Rosa Pestana	1º	C	26	26	S	8	30	8	100	S
Ana M. Alves	2º	A	21	21	S	8	38	8	100	S
Justina Gonçalves	2º	B	20	19	S	4	38	4	100	S
Margarida Lobo	2º	C	21	19	S	0	0	0	-	S
Sofia Cordeiro	3º	A	19	19	S	2	10,0	2	100	S
	2º		1	0	S	-	-	-	-	S
Amélia Matias	3º	B	26	25	B	6	23,0	5	83	B

<b>Rita Sequeira</b>	3º	C	24	23	S	5	20,8	4	80	S
<b>Conceição Santos</b>	4º	A	19	18	S	5	23,8	4	80	S
	3º		2	1	INS	0	0	0	-	S
<b>Cristina Caetano</b>	4º	B	26	26	B	7	26,9	7	100	B
<b>Graça Oliveira</b>	4º	C	25	24	S	3	12,0	2	67	B
			271	260		52	19,1%	47	90	

**EB1 Padre Francisco Soares**

Professor	Ano/Tur.	alunos	Transitam Aprovam	Aprov.	Planos de Acompanhamento				Comport.
					Nº	%	Transit. Aprov.	%	
<b>Ana MariaTente</b>	1ºA	20	20	S	2	10,0	2	100	B
<b>Susana Vieira</b>	1ºB	25	25	B	6	24,6	6	100	S
<b>Lurdes Geraldes</b>	1ºC	26	26	S	10	38,4	10	100	B
<b>Ana Henriques</b>	2ºA	22	22	B	5	22,7	4	80	MB
<b>Diana Machado</b>	3ºA	20	20	B	5	25,0	5	100	S
<b>Luísa Tavares</b>	3ºB	26	26	B	4	15,3	4	100	B
<b>Liliana Jerónimo</b>	4ºA	20	19	S	7	35,0	7	100	B
<b>Laura Azedo</b>	4ºB	26	25	S	9	34,6	8	89	B
<b>Gabriel Serralheiro</b>	4ºC	20	20	S	7	35,0	7	100	B
		205	203		55	27,8	53	96,3	



## EB1 Sarge

Professor	Ano	alunos	Transitam Aproveitam	Aproveit.	Planos de Acompanhamento				Comportamento
					Nº	%	Trans. Aprov.	%	
Elsa Jesus	1º	7	7	B	0	0	0	0	B
	2º	14	11	S	5	23,8	2	40	S
Ana Nobre	3º	6*	6	B	0	0	0	0	B
	4º	9	8	B	3	33,3	3	100	B
		36	32		8	21,6	5	62,5	

\*\* 1 NEE

## EB1 Turcifal

Professor	Ano	alunos	Transitam Aproveitam	Aproveit.	Planos de Acompanhamento				Comport.
					Nº	%	TRANS	%	
Ana Luisa	1º	17	17	S	7	47	7	100	S
	2º	2	0	INS	2	100	0	0	S
Dina Cruz	2º	16	7	S	9	56	7	22	INS
Susana Leitão	3º	24	24	S	4	17	4	100	B
,Mª João Gamito	3º	1	1	S	1	100	1	100	S
	4º	17	16	S	6	41	5	83	S
		78	67		29	39	23	79,3	

## EB1 Freixofeira

Professor	Ano	alunos	Transitam	Aprovam	Aproveit.	Planos de Acompanhamento				Comport.
						Nº	%	Transitaram	Aprovaram	
Ida Ferreira	1º	3	3		S	0	-	-	-	S
	2º	7	6		S	2	28,6	1	50	B
Anabela Alves	3º	11	11		S	1	9,1	1	100	B
	4º	4	4		S	0	-	-	-	B
		25	24			3	12,0	2	67	

## PLANO DE ACOMPANHAMENTO PEDAGÓGICO 2013-2014

<b>1º ano</b> 162 alunos	Português	Português Matemática	Português, Matemática Est. Meio	Totais
<b>Alunos</b>	12	13	6	31
<b>%</b>	36%	45%	18%	20%

(a) Iniciação à leitura e escrita

<b>2º ano</b> 132alunos	Português	Matemática	Português Matemática	Português, Matemática Estudo do Meio	Totais
<b>Alunos</b>	4	1	18	13	36
<b>%</b>	11%	3%	50%	36%	27%

Aumentou o número total de alunos e o número de alunos com mais dificuldades nas áreas de Matemática e Estudo do Meio.

<b>3º ano</b> 163alunos	Português	Matemática	Português Matemática	Português, Matemática Estudo do Meio	Totais
<b>Alunos</b>	6	3	13	7	29
<b>%</b>	21%	10%	45%	24%	18%

Aumentam as dificuldades em todas as áreas, aumentando o total de alunos com PAP

<b>4º ano</b> 174 alunos	Português	Matemática	Português Matemática	Português, Matemática Estudo do Meio	Totais
<b>Alunos</b>	10	3	25	14	52
<b>%</b>	19%	6%	48%	27%	30%

## Planos de Acompanhamento Pedagógico por Escola

## 3º Período

Escolas	1º ano	2º ano	3º ano	4º ano	Total
Conquinha	11	12	13	16	52
Padre Francisco Soares	18	5	9	23	55
Sarge	0	5	0	3	8
Casal de Barbas	0	1	3	5	9
Turcifal	2	11*	5	6	24
Freixofeira	0	2	1	0	3
<b>Totais</b>	31	36	31	53	151

## PLANO DE AÇÃO

### ***Medidas a continuar a adoptar durante o 3º período, ano letivo 2014/2015 nas áreas de Português e Matemática***

As medidas a adotar, **na área de Português**, para os alunos cuja classificação foi menos positiva:

- Pedagogia diferenciada em sala de aula;
- Atividades de compensação;
- Apoio individualizado
- Apoio a estratégias de estudo;
- Aulas de recuperação

#### Competências a desenvolver nestes alunos

- Compreender e aplicar o vocabulário ativo;
- Compreender enunciados orais e escritos;
- Conhecer e aplicar regras elementares da comunicação oral;
- Conhecer e aplicar regras elementares da expressão escrita;
- Ser capaz de criar histórias e poesias.

No que concerne **à área de Matemática**, as medidas a adoptar, para alunos com resultados menos positivos serão:

- Pedagogia diferenciada em sala de aula;
- Apoio individualizado;
- Apoio a estratégias de cálculo e desenvolvimento de raciocínio;
- Sistematização de exercícios similares aos exames de anos transatos.

#### Competências a desenvolver nestes alunos:

Aplicar o Programa de Matemática, tendo em linha de conta todas as metodologias e estratégias a ele inerentes.

# EXAMES NACIONAIS 4º ANO

## RELATÓRIO DE ANÁLISE DE RESULTADOS DOS EXAMES NACIONAIS DO 4º ANO DO ANO LECTIVO 2013/2014

Os exames nacionais do Ensino Básico, incidindo nas disciplinas Português e Matemática decorreram respetivamente nos dias 19 e 21 de maio, na sede de agrupamento Madeira Torres. Realizaram-nas, no total, 171 alunos do 4º ano (52% do sexo masculino e 48 % do sexo feminino), matriculados em 6 escolas do 1º ciclo do Agrupamento de Escolas Madeira Torres.

Todas as escolas realizaram o exame na sede do agrupamento, havendo apenas a reportar a falta, a ambos os exames, de um aluno oriundo da EB Padre Francisco Soares.

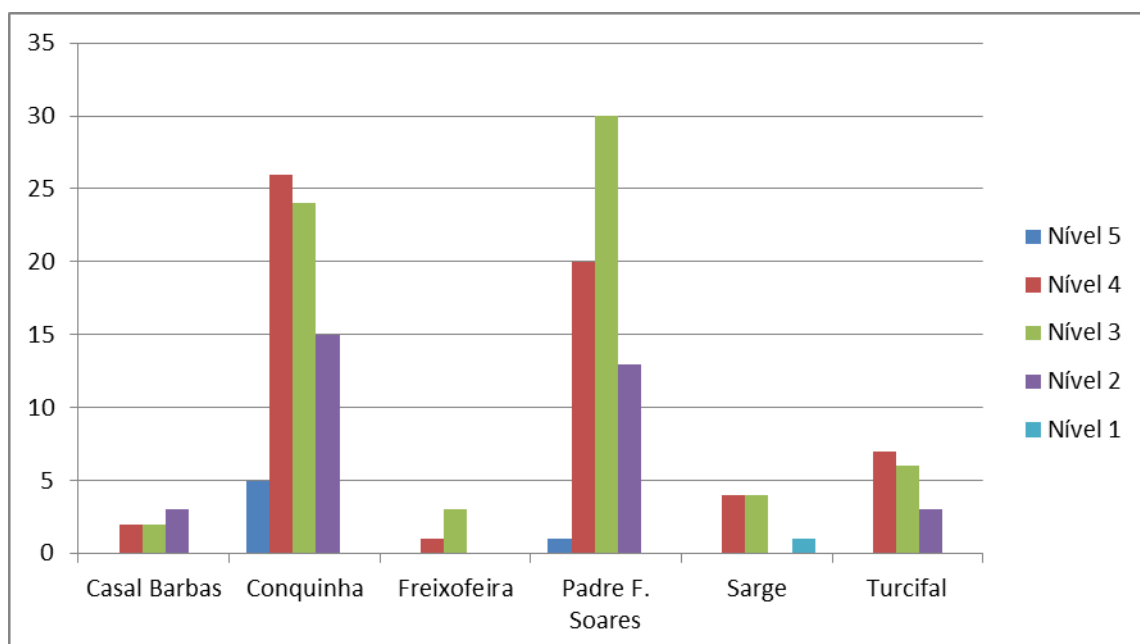
A classificação das provas foi apresentada em 5 níveis sendo:

1 – Tabela relativa aos níveis obtidos no exame de **Português** nas várias Escolas do Agrupamento.

	Nível 5	Nível 4	Nível 3	Nível 2	Nível 1	T. alunos
<b>Casal Barbas</b>	0	2	2	3	0	7
<b>Conquinha</b>	5	26	24	15	0	70
<b>Freixofeira</b>	0	1	3	0	0	4
<b>Padre F. Soares</b>	1	20	30	13	0	65*
<b>Sarge</b>	0	4	4	0	1	9
<b>Turcifal</b>	0	7	6	3	0	16
<b>Total por níveis</b>	6	60	69	34	1	171*

(\* Faltou um aluno da EB Padre Francisco Soares)

2 – Gráfico relativo aos níveis obtidos no exame de **Português**.



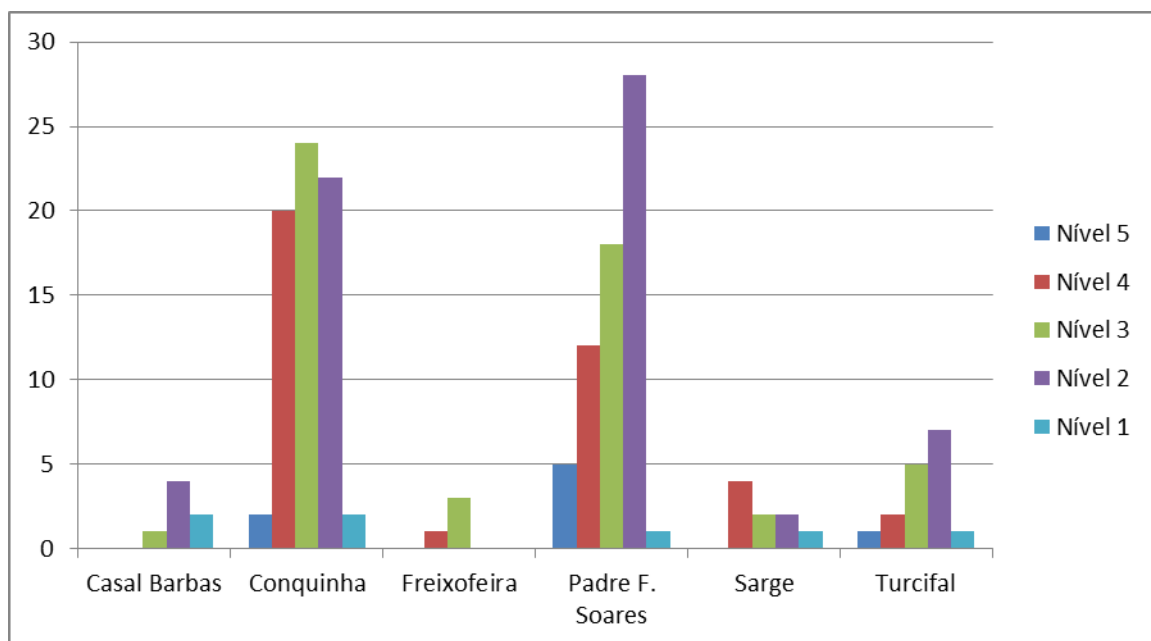
3 – Tabela relativa aos níveis obtidos no exame de **Matemática** nas várias Escolas do Agrupamento.

	Nível 5	Nível 4	Nível 3	Nível 2	Nível 1	T. alunos
<b>Casal Barbas</b>	0	0	1	4	2	7
<b>Conquinha</b>	2	20	24	22	2	70
<b>Freixofeira</b>	0	1	3	0	0	4
<b>Padre F. Soares</b>	5	12	18	28	1	65*
<b>Sarge</b>	0	4	2	2	1	9
<b>Turcifal</b>	1	2	5	7	1	16
<b>Total por níveis</b>	8	39	53	63	7	171*

(\* Faltou um aluno da EB Padre Francisco Soares)



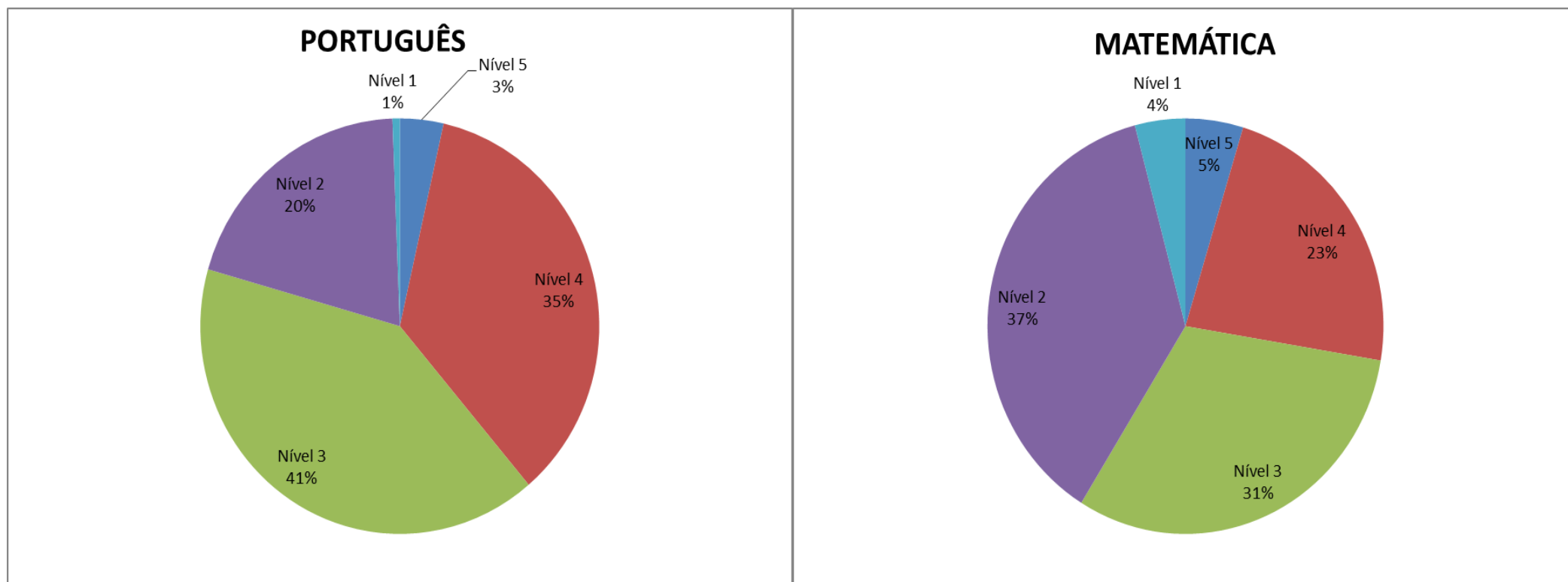
4 - Gráfico relativo aos níveis obtidos no exame de **Matemática**.



Depois de analisados os gráficos, é possível concluir que na disciplina de Português existe uma predominância do nível 3 com 44%, no entanto é de realçar o valor significativo do nível 2 com 39%. Os restantes níveis apresentaram os seguintes valores: nível 1 - 1%; nível 4 - 14% e nível 5 – 2%.

Na disciplina de Matemática existem uma predominância do nível 2 com 33% e um valor igual de 30% dos níveis 3 e 4. No nível 5 ficaram 5% dos alunos e 2% no nível 1.

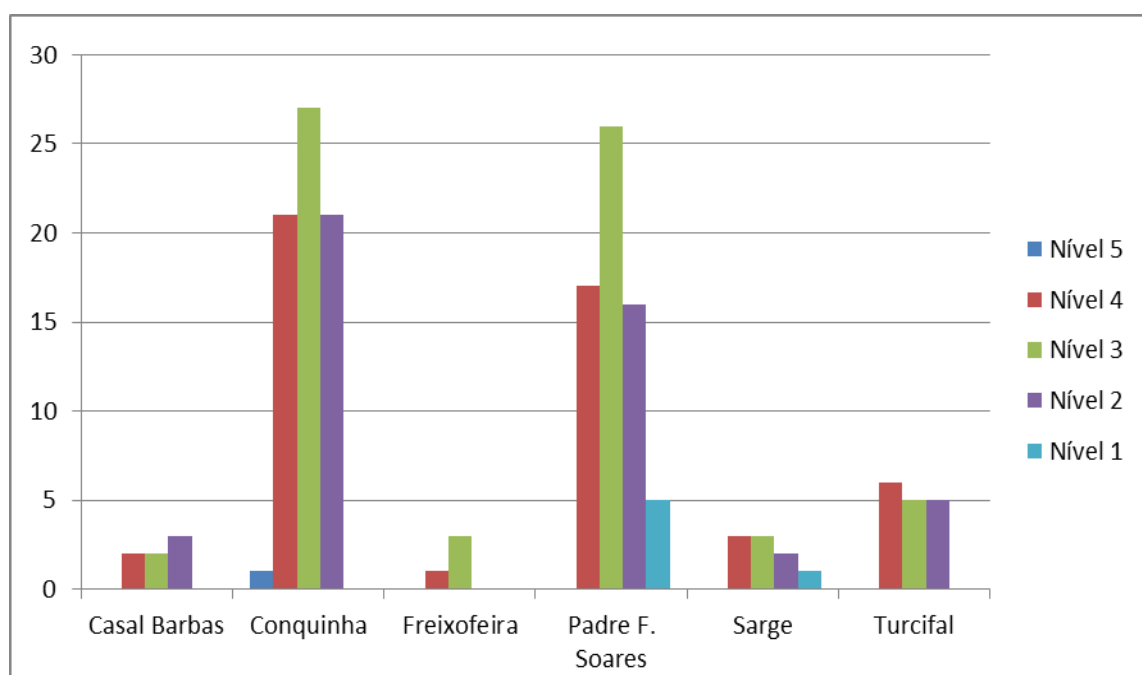
5 – Gráficos representativos das percentagens obtidas nas áreas de **Português** e de **Matemática**.



6 – Tabelas e Gráficos relativos às classificações por domínio, na área de **Português**, por estabelecimento de ensino.

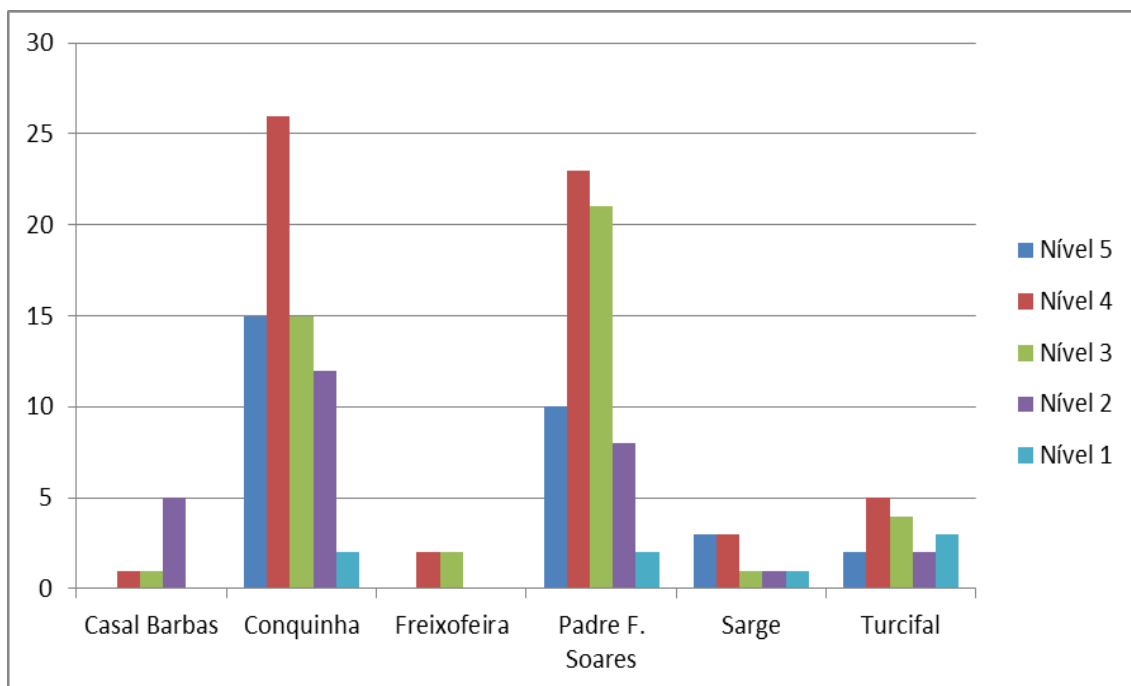
**LEITURA E ESCRITA**

	Nível 5	Nível 4	Nível 3	Nível 2	Nível 1	T. alunos
<b>Casal Barbas</b>	0	2	2	3	0	7
<b>Conquinha</b>	1	21	27	21	0	70
<b>Freixofeira</b>	0	1	3	0	0	4
<b>Padre F. Soares</b>	0	17	26	16	5	64
<b>Sarge</b>	0	3	3	2	1	9
<b>Turcifal</b>	0	6	5	5	0	16
<b>Total por níveis</b>	1	50	66	47	6	170



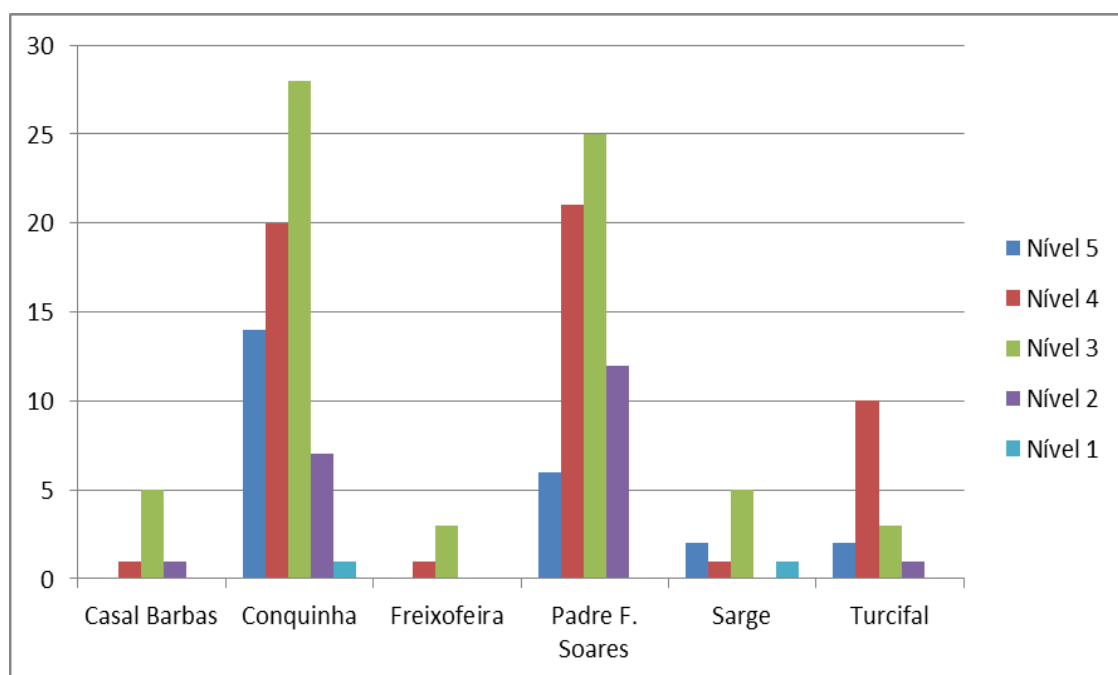
**GRAMÁTICA**

	Nível 5	Nível 4	Nível 3	Nível 2	Nível 1	T. alunos
<b>Casal Barbas</b>	0	1	1	5	0	7
<b>Conquinha</b>	15	26	15	12	2	70
<b>Freixofeira</b>	0	2	2	0	0	4
<b>Padre F. Soares</b>	10	23	21	8	2	64
<b>Sarge</b>	3	3	1	1	1	9
<b>Turcifal</b>	2	5	4	2	3	16
<b>Total por níveis</b>	30	60	44	28	8	170



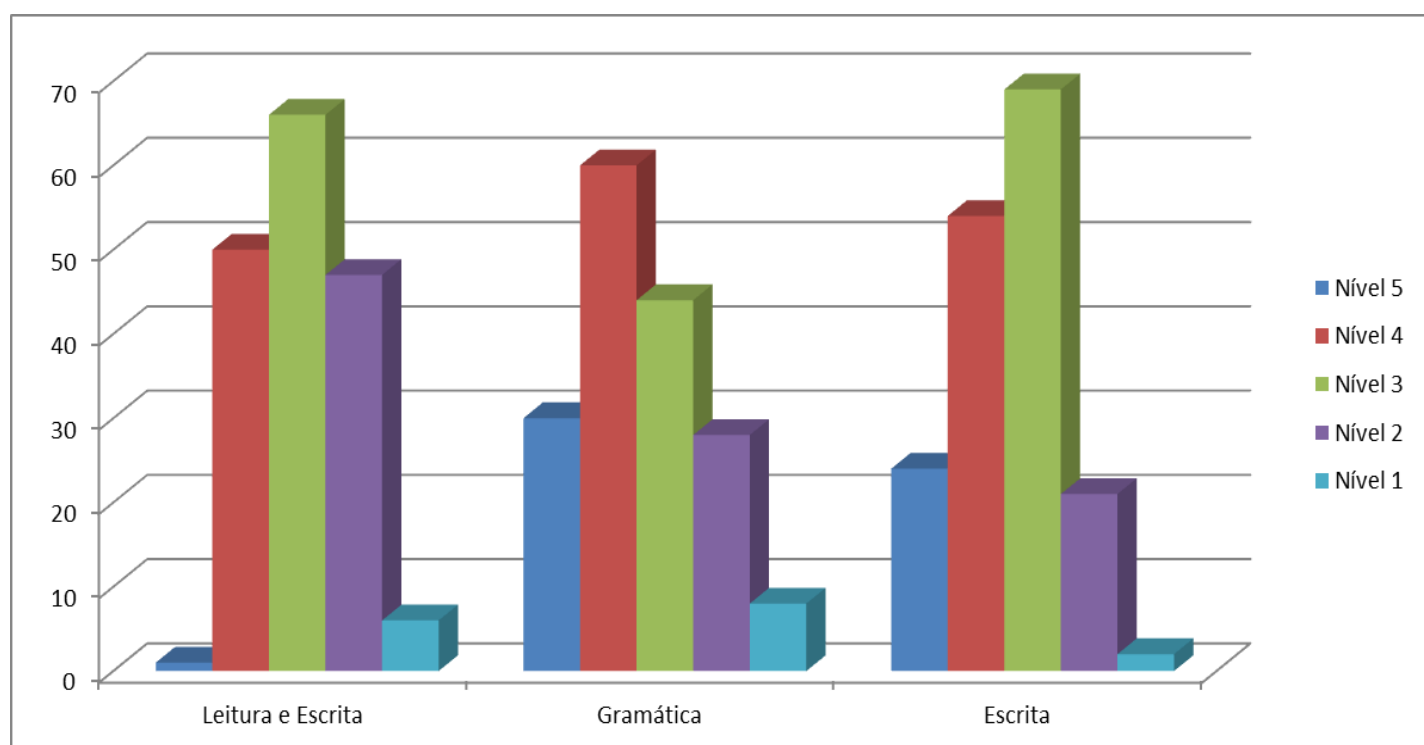
**ESCRITA**

	Nível 5	Nível 4	Nível 3	Nível 2	Nível 1	T. alunos
<b>Casal Barbas</b>	0	1	5	1	0	7
<b>Conquinha</b>	14	20	28	7	1	70
<b>Freixofeira</b>	0	1	3	0	0	4
<b>Padre F. Soares</b>	6	21	25	12	0	64
<b>Sarge</b>	2	1	5	0	1	9
<b>Turcifal</b>	2	10	3	1	0	16
<b>Total por níveis</b>	24	54	69	21	2	170

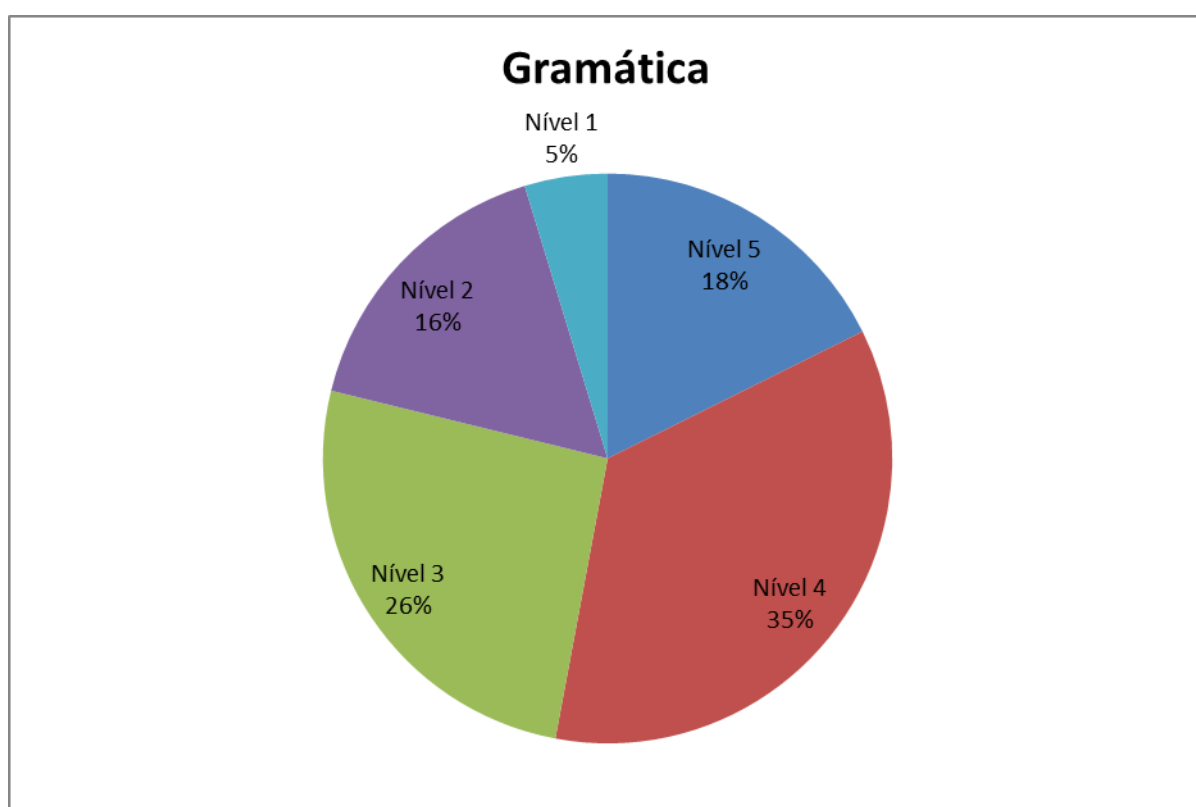
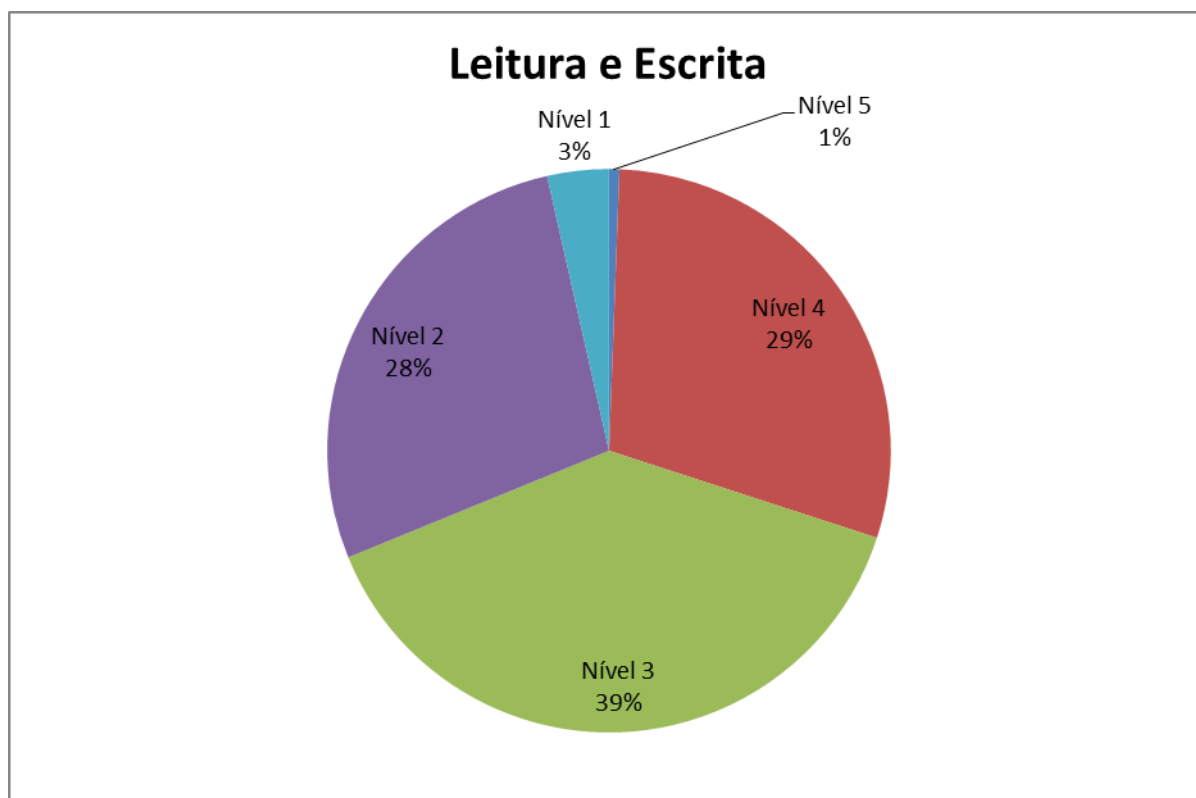


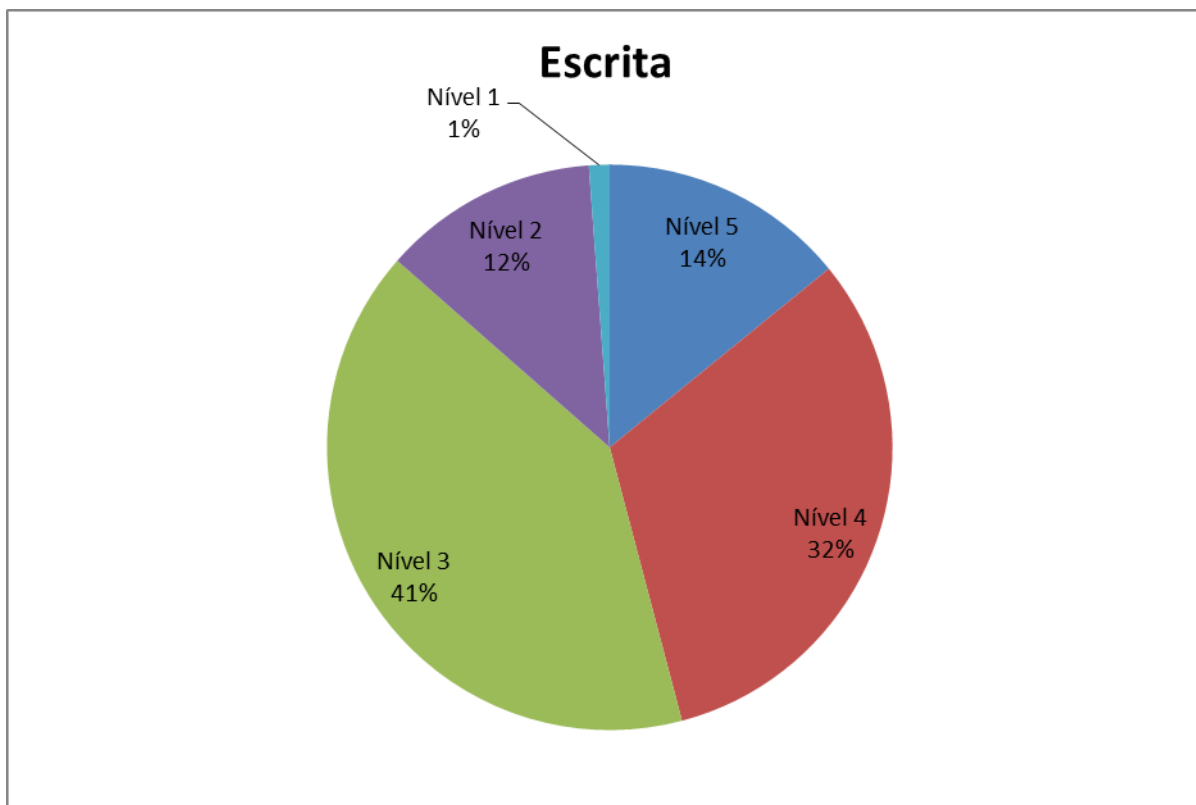
7- Gráfico global, relativo às classificações por domínio, na área de **Português**.

	Nível 5	Nível 4	Nível 3	Nível 2	Nível 1	T. alunos
<b>Leitura e Escrita</b>	1	50	66	47	6	<b>170</b>
<b>Gramática</b>	30	60	44	28	8	<b>170</b>
<b>Escrita</b>	24	54	69	21	2	<b>170</b>
<b>Totais</b>	55	164	179	96	16	



8 – Gráficos representativos das percentagens obtidas por domínio, na área de **Português**.



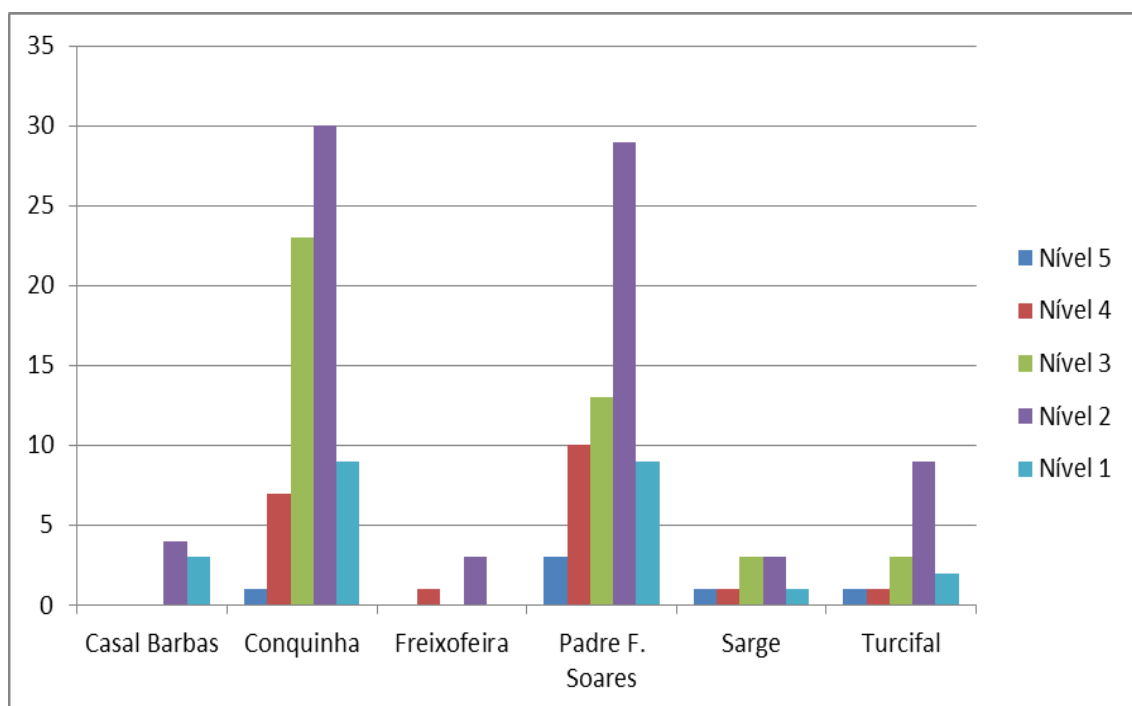




9 – Tabelas e Gráficos relativos às classificações por domínio, na área de **Matemática**, por estabelecimento de ensino.

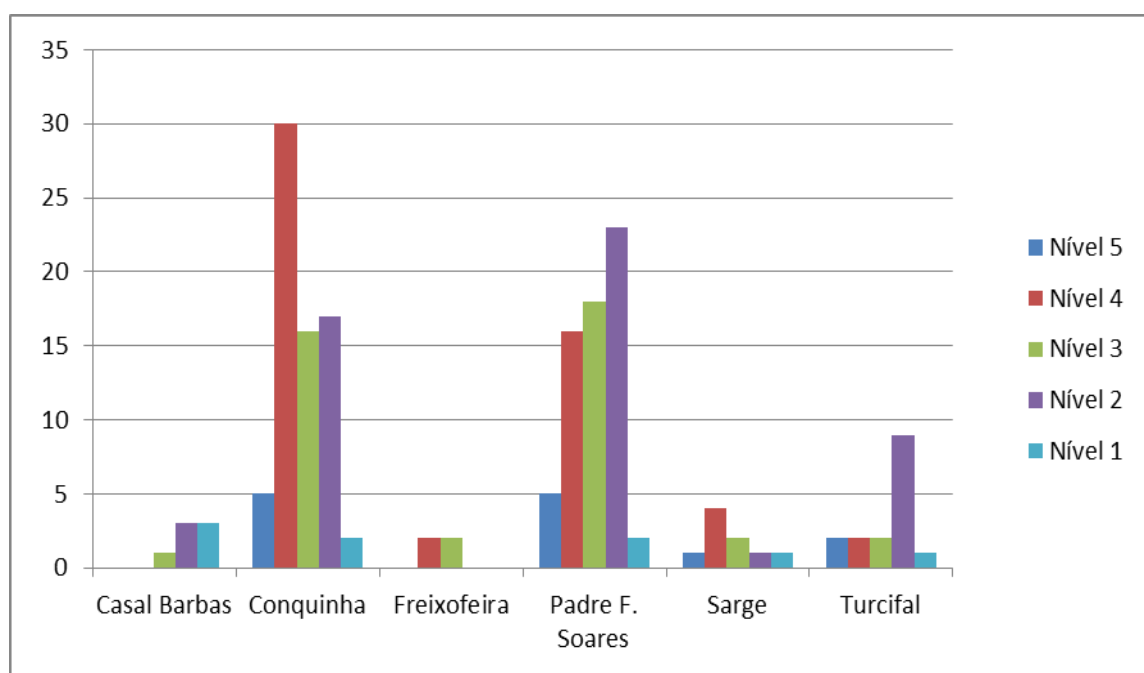
### NÚMEROS E OPERAÇÕES

	Nível 5	Nível 4	Nível 3	Nível 2	Nível 1	T. alunos
<b>Casal Barbas</b>	0	0	0	4	3	7
<b>Conquinha</b>	1	7	23	30	9	70
<b>Freixofeira</b>	0	1	0	3	0	4
<b>Padre F. Soares</b>	3	10	13	29	9	64
<b>Sarge</b>	1	1	3	3	1	9
<b>Turcifal</b>	1	1	3	9	2	16
<b>Total por níveis</b>	6	20	42	78	24	170



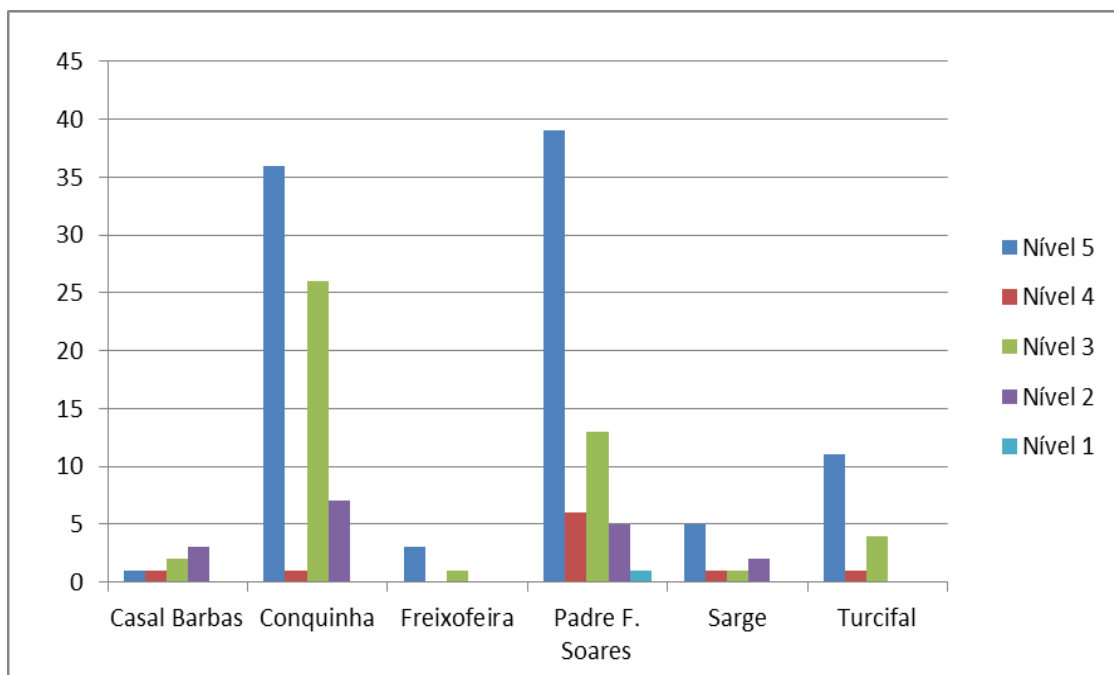
**GEOMETRIA E MEDIDA**

	Nível 5	Nível 4	Nível 3	Nível 2	Nível 1	T. alunos
<b>Casal Barbas</b>	0	0	1	3	3	7
<b>Conquinha</b>	5	30	16	17	2	70
<b>Freixofeira</b>	0	2	2	0	0	4
<b>Padre F. Soares</b>	5	16	18	23	2	64
<b>Sarge</b>	1	4	2	1	1	9
<b>Turcifal</b>	2	2	2	9	1	16
<b>Total por níveis</b>	13	54	41	53	9	170



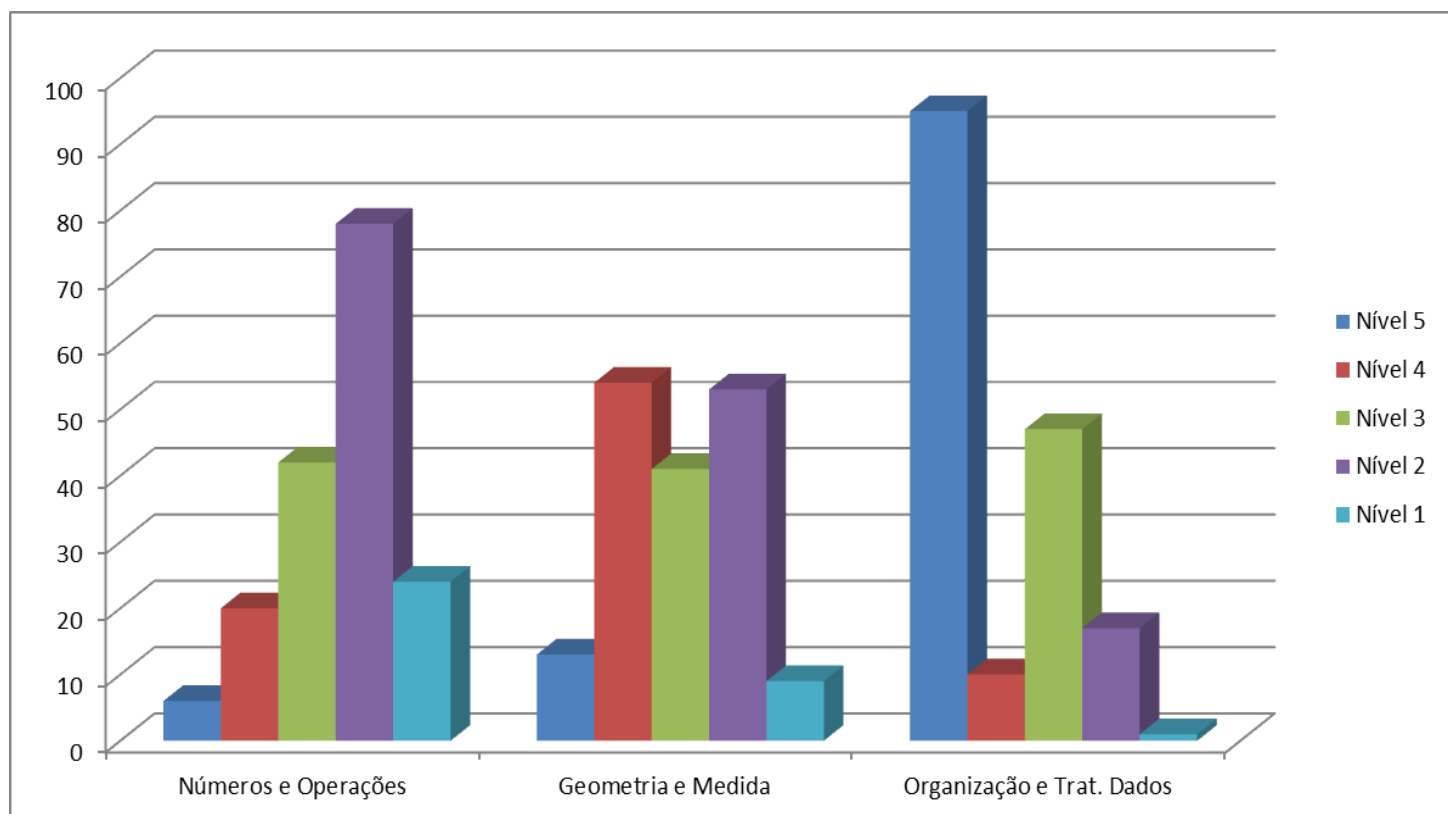
## ORGANIZAÇÃO E TRATAMENTO DE DADOS

	Nível 5	Nível 4	Nível 3	Nível 2	Nível 1	T. alunos
<b>Casal Barbas</b>	1	1	2	3	0	7
<b>Conquinha</b>	36	1	26	7	0	70
<b>Freixofeira</b>	3	0	1	0	0	4
<b>Padre F. Soares</b>	39	6	13	5	1	64
<b>Sarge</b>	5	1	1	2	0	9
<b>Turcifal</b>	11	1	4	0	0	16
<b>Total por níveis</b>	95	10	47	17	1	170

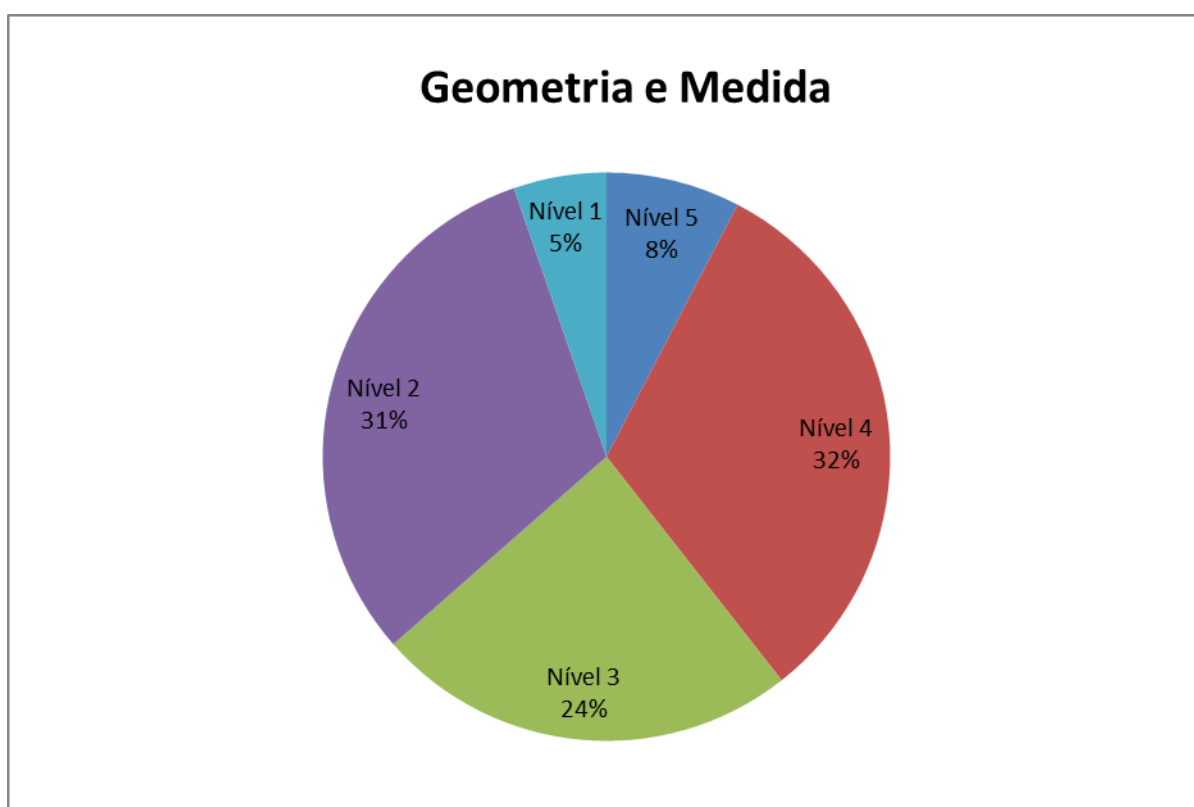
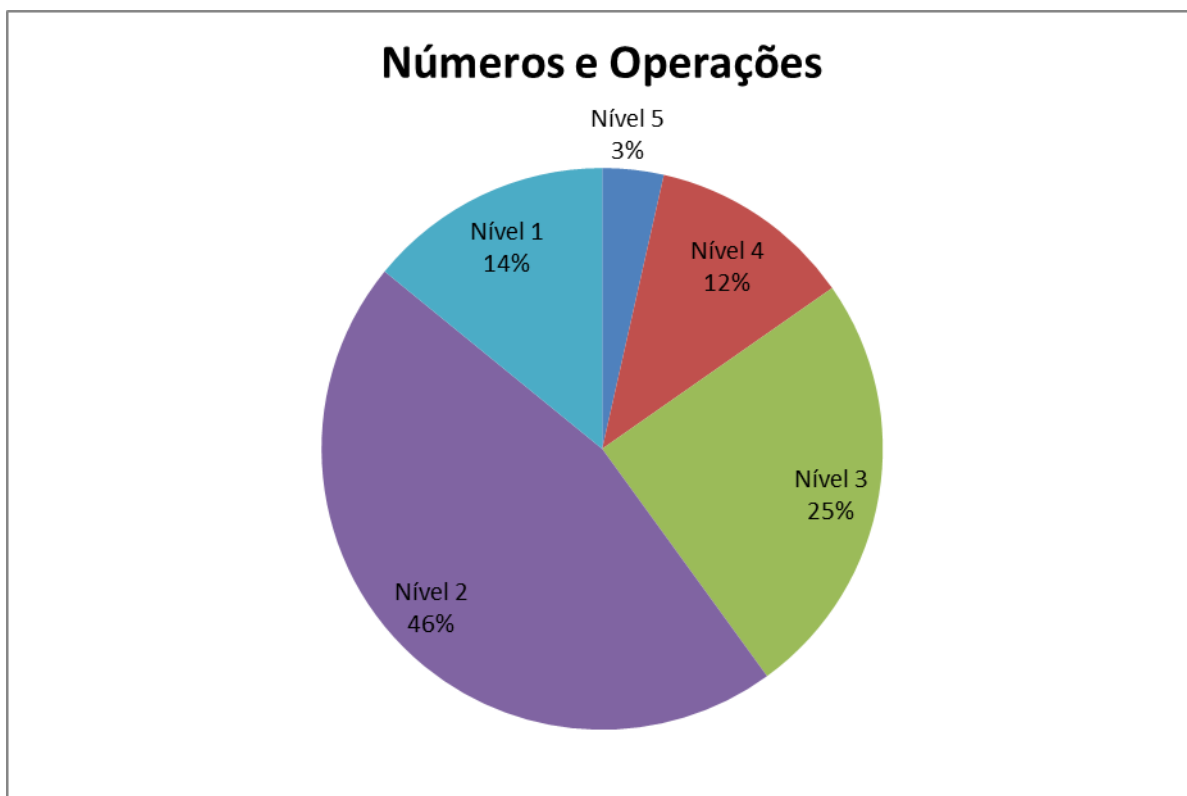


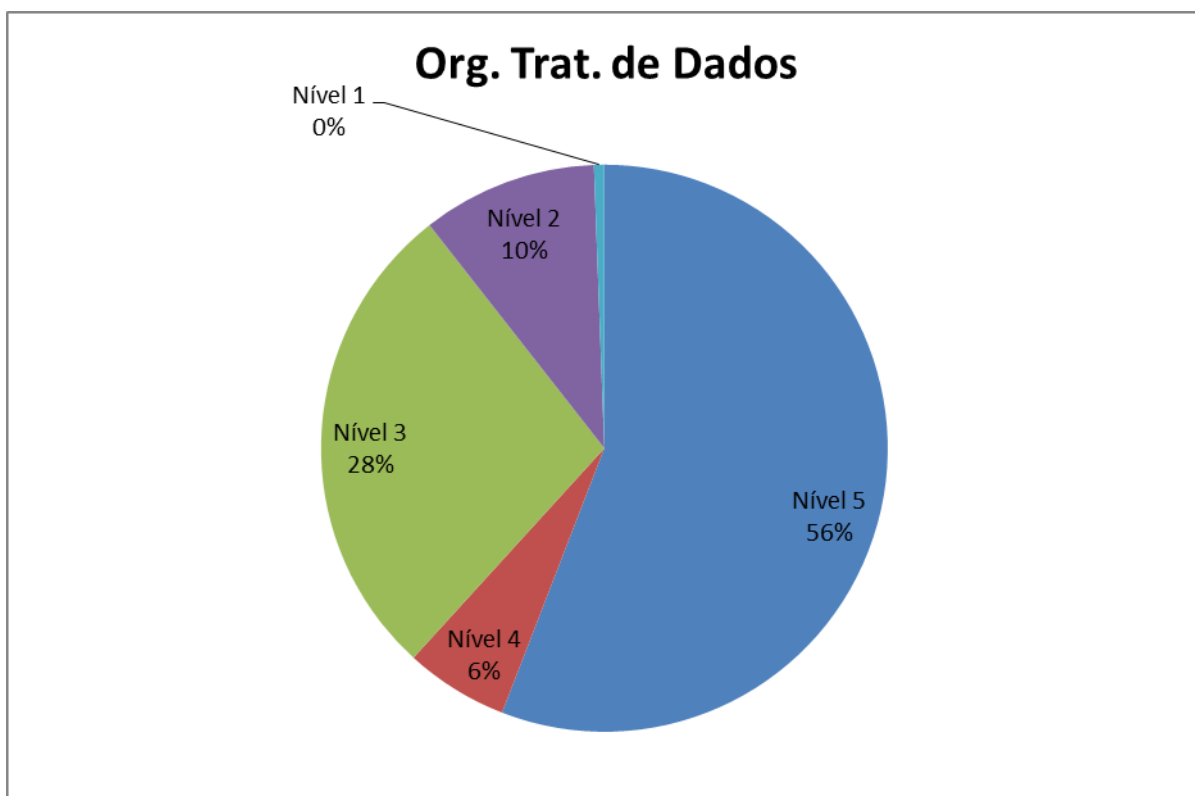
10 – Gráfico global, relativo às classificações por domínio, na área de **Matemática**.

	Nível 5	Nível 4	Nível 3	Nível 2	Nível 1	T. alunos
<b>Números e Operações</b>	6	20	42	78	24	170
<b>Geometria e Medida</b>	13	54	41	53	9	170
<b>Organização e Trat. Dados</b>	95	10	47	17	1	170
<b>Totais</b>	114	84	130	148	34	



11 – Gráficos representativos das percentagens obtidas por domínio, na área de **Matemática**.





## PLANO DE AÇÃO

### 1.1. *Medidas a adotar durante o ano letivo 2014/ 2015 nas áreas de Português e Matemática*

Tendo em linha de conta a optimização do trabalho e sucesso educativo dos alunos e em estreita articulação com os pressupostos na avaliação interna do agrupamento será criado um grupo de 4.º ano que articulará e delineará estratégias que visam a uniformização da preparação dos alunos e a melhoria dos resultados escolares, destacam-se entre essas estratégias:

- Realização de uma prova / exame na escola sede;
- Aplicação dos testes sumativos por outra docente, que não a titular de turma;
- Visita à escola por todos os alunos e realização de um peddypapper que promova o reconhecimento do estabelecimento de ensino;
- Implementação de projectos com a biblioteca da escola sede que promovam a aquisição e melhoria da competência leitora.

As medidas a adotar, na área de Português, para os alunos cuja classificação foi menos positiva (que manifestam dificuldades de aprendizagem), devem ser baseadas no despacho normativo 3 / 2008:

- ❖ Pedagogia diferenciada em sala de aula;
- ❖ Atividades de compensação;
- ❖ Apoio individualizado
- ❖ Apoio a estratégias de estudo;
- ❖ Aulas de recuperação

Descritores a desenvolver com estes alunos:

- ❖ Compreender e aplicar o vocabulário ativo;
- ❖ Compreender enunciados orais e escritos;
- ❖ Conhecer e aplicar regras elementares da comunicação oral;
- ❖ Conhecer e aplicar regras elementares da expressão escrita;
- ❖ Ser capaz de criar histórias e poesias.

No que concerne à área de Matemática, as medidas a adotar, de acordo com o despacho normativo 3 / 2008, para alunos com resultados menos positivos serão:

- Pedagogia diferenciada em sala de aula;
- Apoio individualizado;
- Apoio a estratégias de cálculo e desenvolvimento de raciocínio;
- Sistematização de exercícios similares aos de Provas de Aferição de anos transactos.

Descritores a desenvolver com estes alunos:

- ❖ Aplicar o Programa de Matemática, tendo em linha de conta todas as metodologias e estratégias a ele inerentes.



## COMPARAÇÃO DE RESULTADOS

➤ Seguidamente será realizada uma comparação de resultados entre a nota de frequência, a nota da pauta e a classificação final. Na mesma podemos observar que houve menos oscilações ente a nota de frequência e a de exame.

ESCOLA	TURMA	PROFESSORA	NR. ALUNOS	PORTUGUÊS									MATEMÁTICA								
				Desceram			Mantiveram			Subiram			Desceram			Mantiveram			Subiram		
				Alunos	Obs	%	Alunos	Obs	%	Alunos	Obs	%	Alunos	Obs	%	Alunos	Obs	%	Alunos	Obs	%
Casal Barbas		CARLA MATIAS	7	2	2 N	28,6	4		57,0	1	3/4	14,2	6	5 N	86	1	1 N	14,0	0		0,0
Conqui nha	A	CONCEIÇÃO SANTOS	19	3		15,7	13		68,4	3	3/4	15,7	2	4/3	10,5	15		78,9	2		10,5
	B	CRISTINA CAETANO	26	7	4/3	27,0	15		57,6	4		21,0	11		42,3	13		50,0	2		7,6
	C	GRAÇA OLIVEIRA	25	19	8 N	76,0	5		20,0	1		4,0	19	9 N	76,0	6		24,0	0		0,0
Pe Francis co Soares	A	LILIANA JERÓNIMO	20	7		35,0	13		65,0	0		0,0	5	2 N	25,0	12		60,0	3		15,0
	B	LAURA AZEDO	26	12		46,0	13		50,0	1		3,8	22		84,6	4		15,3	0		0,0
	C	GABRIEL SERRALHEIRO	20	13	6 N	65,0	6		30,0	1	3/4	5,0	14	11 N	70,0	6		30,0	0		0,0
Freixo eira		ANABELA ALVES	4	4		100,0	0		0,0	0		0,0	1		25,0	3		75,0	0		0,0
Sarge		ANA NOBRE	9	2		22,0	6		66,7	1	2/3	11,0	5	2 N	56,0	4		44,0	0		0,0
Turcifa l		MARIA JOÃO GAMITO	16	5		31,3	9		56,3	2	3/4	12,5	8		50,0	8		50,0	0		0,0
<b>TOTAL</b>			<b>172</b>	<b>74</b>		<b>43,0</b>	<b>84</b>		<b>48,8</b>	<b>14</b>		<b>8,1</b>	<b>93</b>		<b>54,0</b>	<b>72</b>		<b>41,8</b>	<b>7</b>		<b>4,1</b>

# **AVALIAÇÃO DOS RESULTADOS DO 3º PERÍODO 2º E 3º CICLOS**



# **III - RESULTADOS ESCOLARES**

## **ENSINO SECUNDÁRIO E PROFISSIONAL**

## 1. Médias, Percentagens de Positivas por turma e Qualidade do sucesso

### 1.1 Ensino Secundário – 10º Ano

Tabela 1 – Médias, percentagens de classificações positivas e qualidade do sucesso por turma

Turmas	Médias	% de Positivas	Qualidade do Sucesso (%)
10º A	13,74	89,2	84,2
10º B	13,82	90,1	76,2
10º C	13,86	84,1	71,4
10º D	13,85	<b>96,7</b>	<b>88,5</b>
10º E	<b>14,14</b>	91,4	75,0
10º F	13,19	92,0	81,0
10º G	12,48	79,3	87,5
10º H	12,99	90,4	57,1
10º I	13,37	95,8	81,3
10º J	13,28	94,0	82,1

No décimo ano, todas as turmas tiveram média positiva, que oscila entre 12,48 e 14,14. Destaca-se com a média mais alta, o **10º E (14,14)**, e o **10º D** que registou a percentagem mais elevada de classificações positivas (96,7%). Com a média mais baixa, temos o **10º G, (12,48)** e com a percentagem de classificações positivas mais baixa (73,3%) temos o **10º G**, do Curso de Línguas e Humanidades. O **10º D** destaca-se com a qualidade de sucesso com a percentagem mais elevada (88,5%) e o **10º H** com a mais baixa (57,1 %).

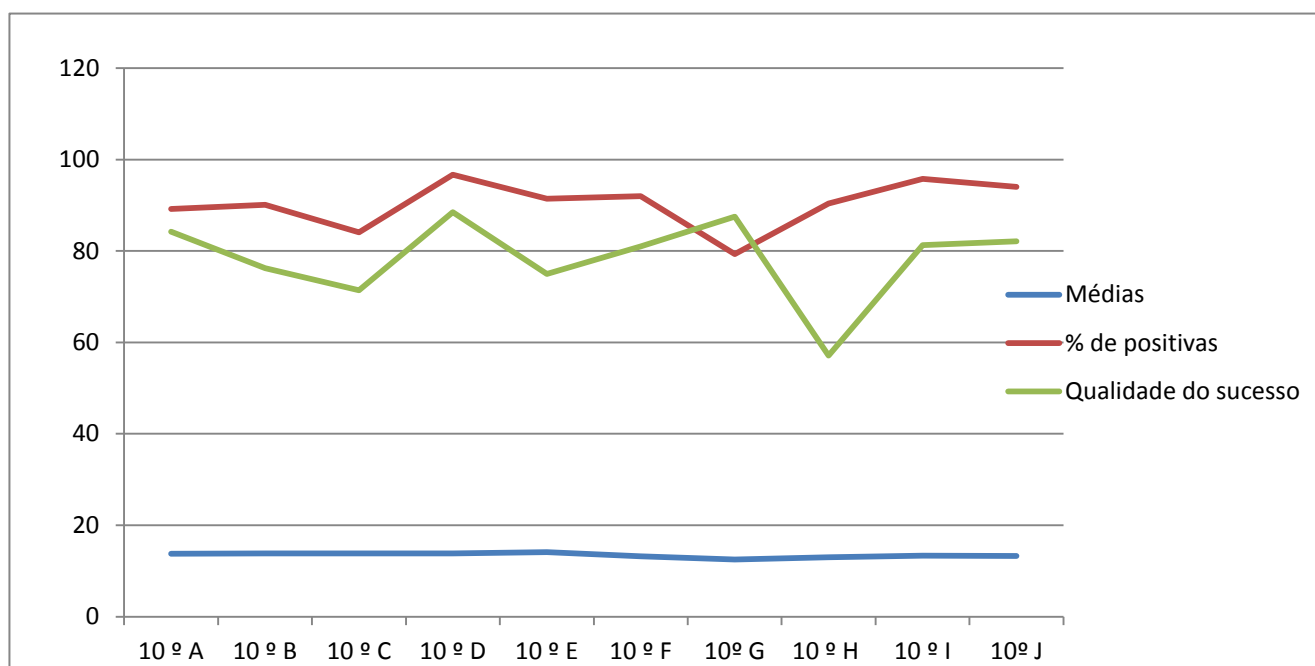


Gráfico 1 – Médias, percentagens de classificações positivas e qualidade do sucesso por turma

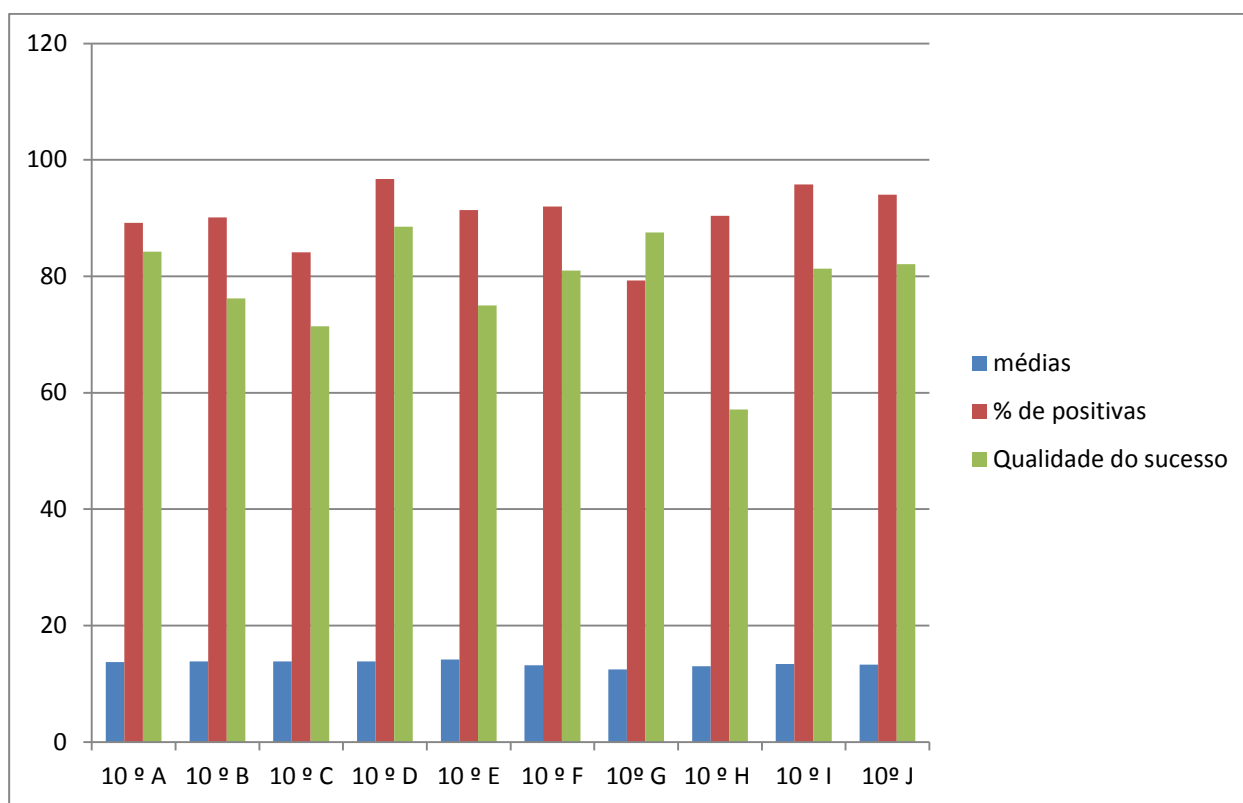


Gráfico 2 – Médias, percentagem de positivas e qualidade do sucesso, por turma (décimo ano)

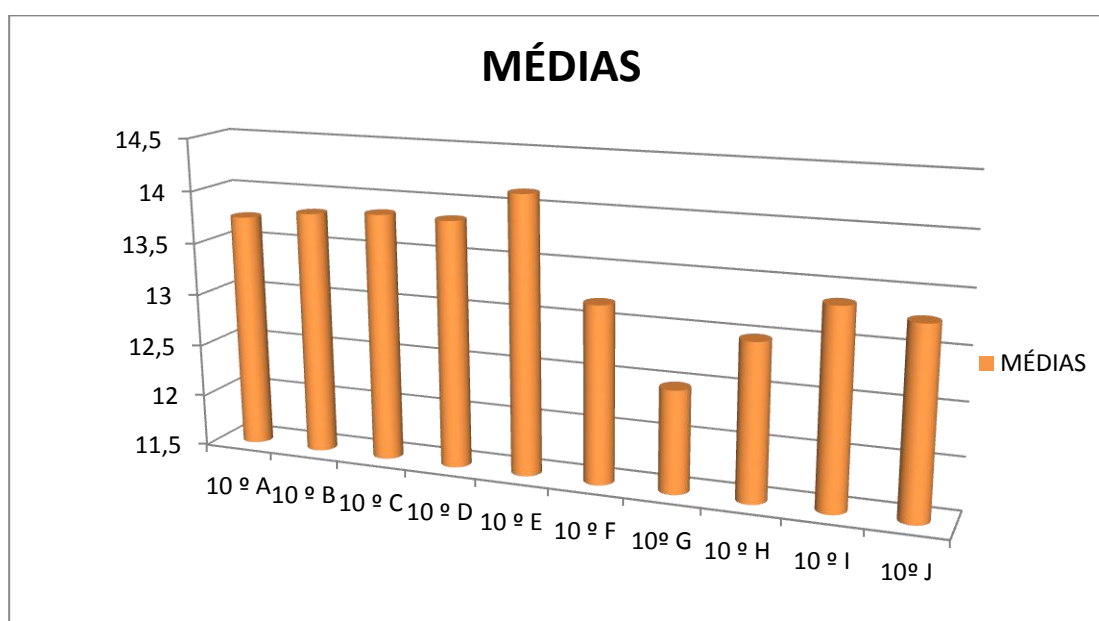


Gráfico 3 – Médias por turma (décimo ano)

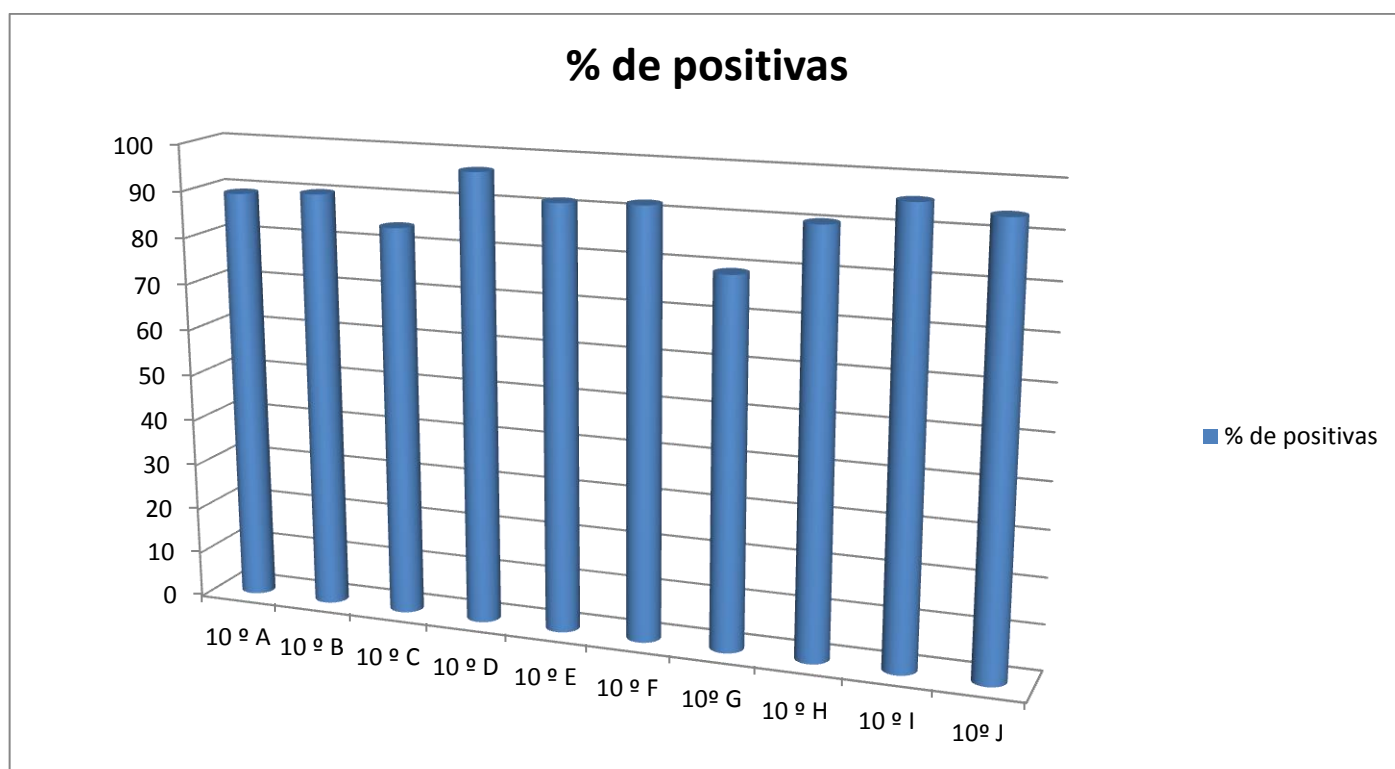


Gráfico 4 – Percentagem de positivas por turma (décimo ano)

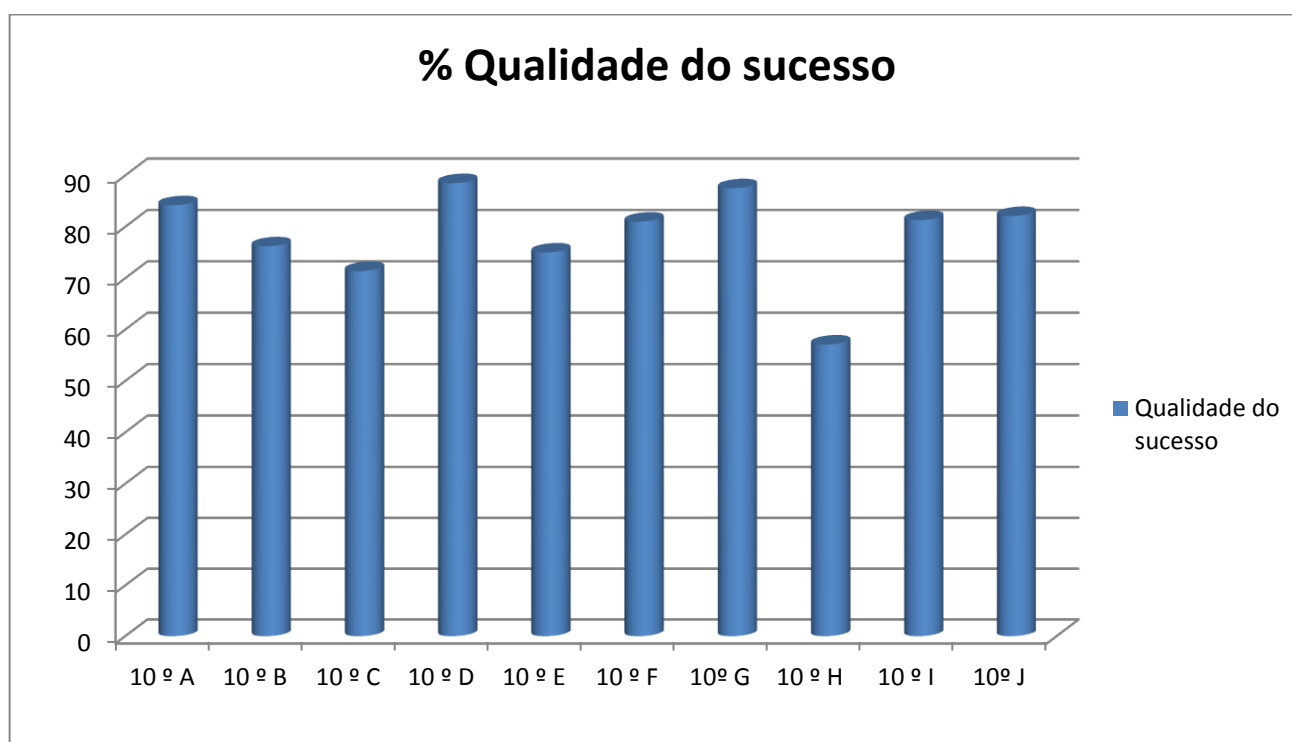


Gráfico 5 – Qualidade do sucesso, por turma (décimo ano)

	Aproveitamento			Comportamento		
	1ºP	2ºP	3ºP	1ºP	2ºP	3ºP
10A	S	S	S	B	B	B
10B	S	S	B	B	B	B
10C	B	B	B	S	B	B
10D	B	B	B	S	S	S
10E	S	S	S	S	S	S
10F	S	S	S	S	S	S
10G	S	S	S	S	S	S
10H	S	S	S	S	S	S
10I	S	S	S	SP	SP	S
10J	S	S	S	S	S	S
10K	B	B	B	B	S	B
10L	S	B	S	S	S	S
10M	B	B	B	S	S	S
10N	S	S	B	S	S	S

Tabela 2 – Síntese do aproveitamento/comportamento por turma

	2º Período			3º Período		
	Nº alunos turma	Nº alunos SP	% alunos SP	Nº alunos turma	Nº alunos SP	% alunos SP
10A	24	15	63%	23	10	43%
10B	28	15	60%	23	16	70%
10C	26	14	54%	26	15	58%
10D	28	22	79%	26	23	88%
10E	26	17	65%	26	18	69%
10F	23	14	61%	23	17	74%
10G	21	11	52%	21	14	67%
10H	29	15	52%	28	16	57%
10I	32	21	66%	32	26	81%
10J	29	23	79%	29	23	79%

Tabela 3 – Percentagem de sucesso pleno por turma



Turmas	Nº de alunos	Médias	% de Positivas	Qualidade do Sucesso (%)	Sucesso Pleno (%)
10º A	24	13,74	89,2	84,2	43%
10º B	28	13,82	90,1	76,2	70%
10º C	26	13,86	84,1	71,4	58%
10º D	28	13,85	<b>96,7</b>	<b>88,5</b>	<b>88%</b>
10º E	26	<b>14,14</b>	91,4	75	69%
10º F	23	13,19	92	81	74%
10º G	21	12,48	79,3	87,5	67%
10º H	29	12,99	90,4	57,1	57%
10º I	32	13,37	95,8	81,3	<b>81%</b>
10º J	29	13,28	94	82,1	<b>79%</b>

Tabela 4 – Médias, percentagem de positivas e qualidade do sucesso, por turma (décimo ano)

## 1.2 Ensino Secundário – 11º Ano

Turmas	Médias	% de Positivas	Qualidade do Sucesso
11º A	<b>13,87</b>	89,9	64
11º B	14,13	93,7	74,1
11º C	<b>13,11</b>	92	75
11º D	13,42	89,1	70,8
11º E	13,32	<b>89,4</b>	75
11º E1	7,35	<b>52,9</b>	52,6
11º F	14,44	<b>96,6</b>	80,8
11º G	13,05	90,9	81,8
11º H	11,32	75,7	54,5

Tabela 5 – Médias, Percentagens de Classificações Positivas e Qualidade de sucesso

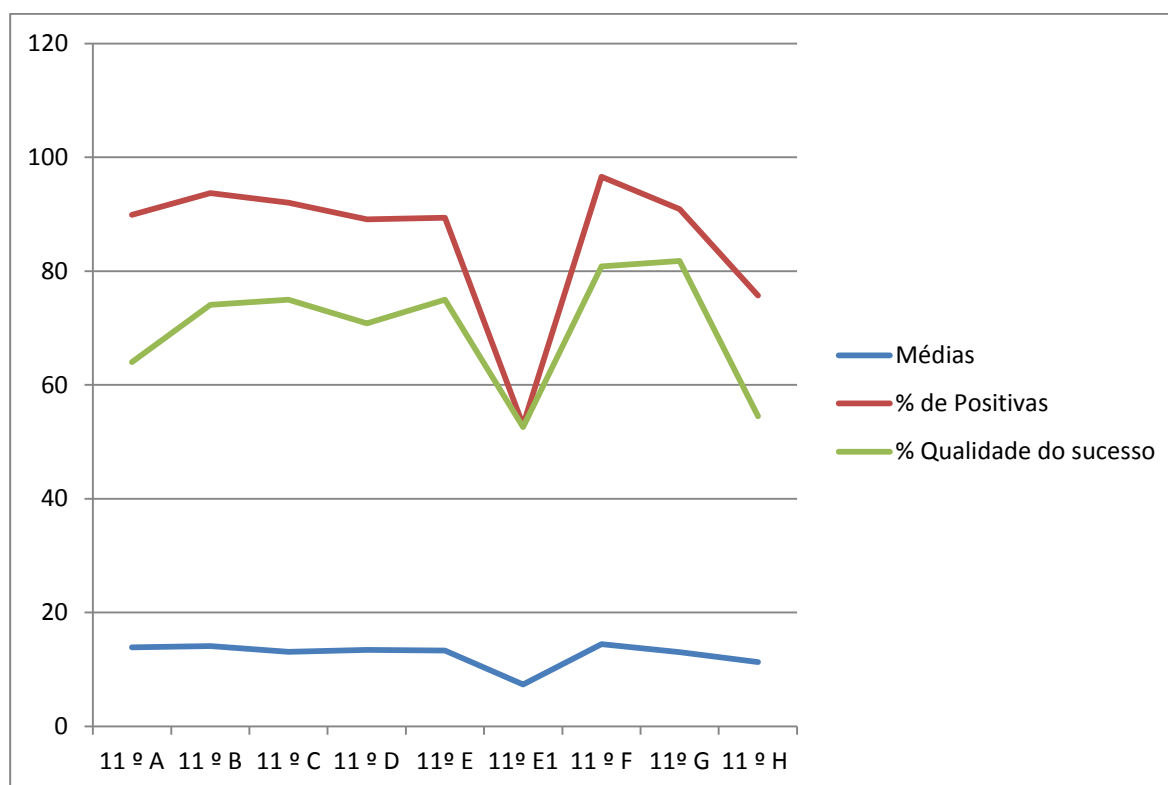


Gráfico 6 – Médias, Percentagens de Classificações Positivas e Qualidade de sucesso

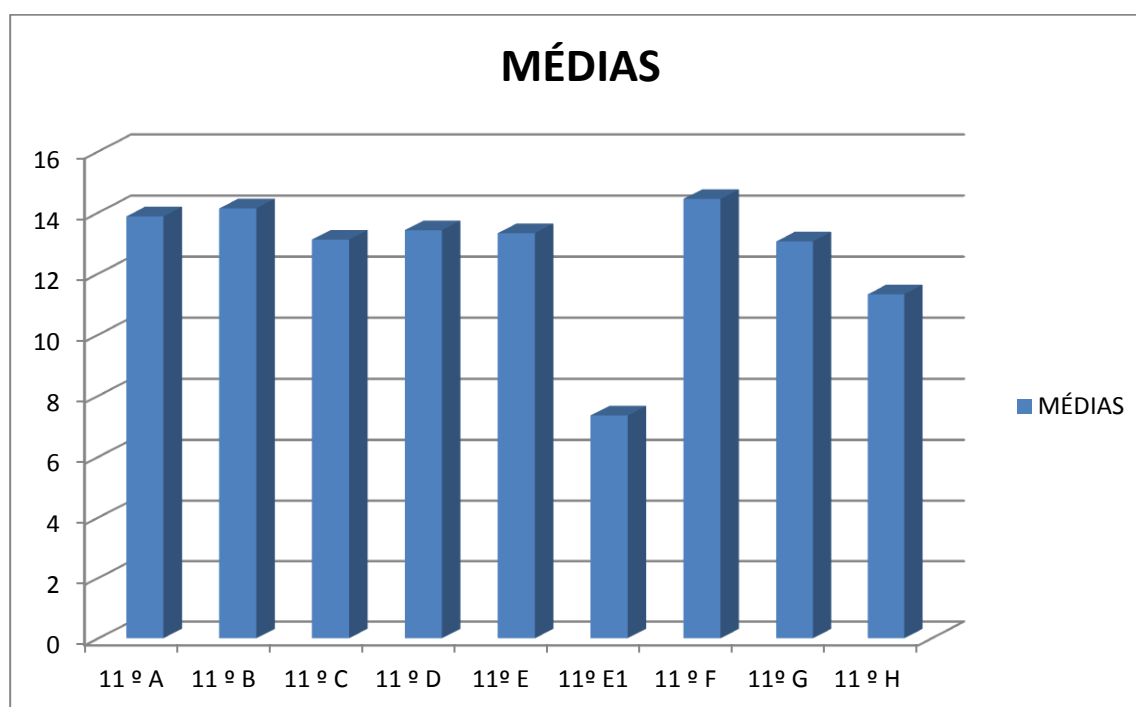


Gráfico 7 – Médias por turma (décimo primeiro ano)

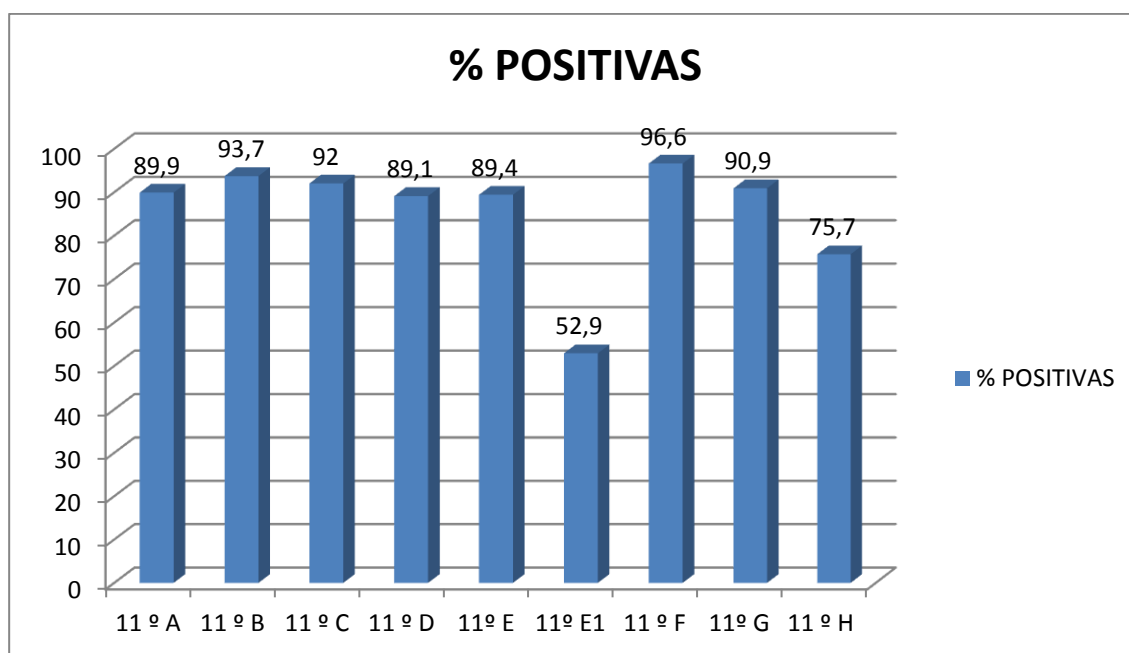


Gráfico 8 – Percentagem de classificações positivas por turma (décimo primeiro ano)

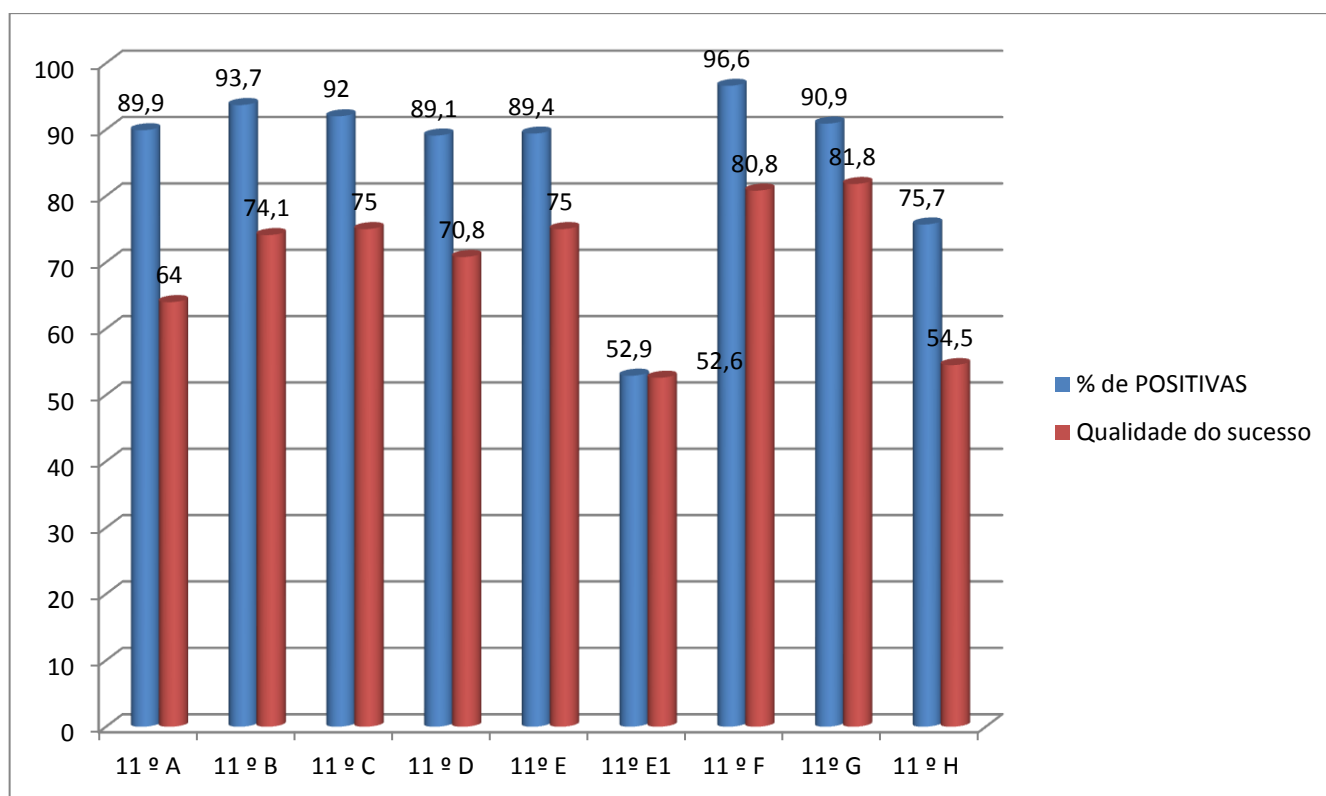


Gráfico 9 – Percentagem de positivas e qualidade do sucesso por turma (décimo primeiro ano)

No décimo primeiro ano, todas as turmas tiveram média positiva, que oscila entre 11,32 e 14,44. Com a média mais alta, valores temos o **11ºF** (Curso de Ciências Sócioeconómicas) (**14,44**) e com a média mais baixa, , o **11º H** (Curso de Línguas Humanidades) (**11,32** valores).

O **11ºF** registou a percentagem mais alta de classificações positivas (**96,6%**) e o **11º H**, a percentagem mais baixa de classificações positivas, (**75,7%**).

	Aproveitamento			Comportamento		
	1ºP	2ºP	3ºP	1ºP	2ºP	3ºP
11A	B	B	B	B	B	B
11B	S	B	B	B	B	B
11C	S	S	S	S	S	S
11D	S	S	S	B	B	B
11E	S	S	S	S	SP	SP
11F	B	B	B	S	S	S
11G	S	S	S	S	S	S
11H	SP	SP	SP	S	S	S
11I	S	S	B	S	S	S
11J	S	S	S	S	S	S
11K	B	B	B	B	B	B
11L	S	B	B	S	B	B

Tabela 6 – Síntese do aproveitamento/comportamento por turma

	2º Período			3º Período		
	Nº alunos turma	Nº alunos SP	% alunos SP	Nº alunos turma	Nº alunos SP	% alunos SP
11A	29	18	62%	29	20	69%
11B	27	20	74%	28	19	68%
11C	28	13	46%	28	16	57%
11D	28	15	54%	28	18	64%
11E				28	20	71%
11F	30	26	87%	30	25	83%
11G	23	13	57%	23	15	65%
11H	26	7	27%	25	12	48%

Tabela 7 – Sucesso pleno, em percentagem

Turmas	Nº de alunos	Médias	% de Positivas	Qualidade do Sucesso (%)	Sucesso Pleno (%)
11º A	29	<b>13,87</b>	89,9	64	69%
11º B	28	14,13	93,7	74,1	68%
11º C	28	<b>13,11</b>	92	75	57%
11º D	28	13,42	89,1	70,8	64%
11º E	28	13,32	<b>89,4</b>	75	71%
11º F	30	14,44	<b>96,6</b>	80,8	83%
11º G	23	13,05	90,9	81,8	65%
11º H	<b>25</b>	11,32	75,7	54,5	48%

Tabela 8 – Médias, percentagem de positivas e qualidade do sucesso, por turma (décimo primeiro ano)

### 1.3 Ensino Secundário - 12º Ano

Turmas	Médias	% de Positivas	% Qualidade do sucesso
12º A	13,96	93,3	100
12º B	14,97	96,6	100
12º C	<b>16,16</b>	97,5	100
12º D	14,28	88,98	100
12º E	15,26	93,5	100
12º F	14,61	<b>99,04</b>	100
12º G	14,2	94,6	100

Tabela 9 – Médias, percentagem de classificações positivas e qualidade do sucesso

No décimo segundo ano todas as turmas registaram média positiva, que oscila entre **13,96** e **16,16**. Destaca-se com a média mais alta, o **12º C** (Curso de Ciências e Tecnologias) (**16,16** valores) e com a média mais baixa o **12º A** (Curso de Ciências e Tecnologias), (**13,96** valores).

Com a percentagem mais elevada de classificações positivas (**99,04%**) regista-se **12º F** (curso de Línguas e Humanidades) e com a percentagem mais baixa de classificações positivas, o **12º D** (Curso de Ciências e Tecnologias).

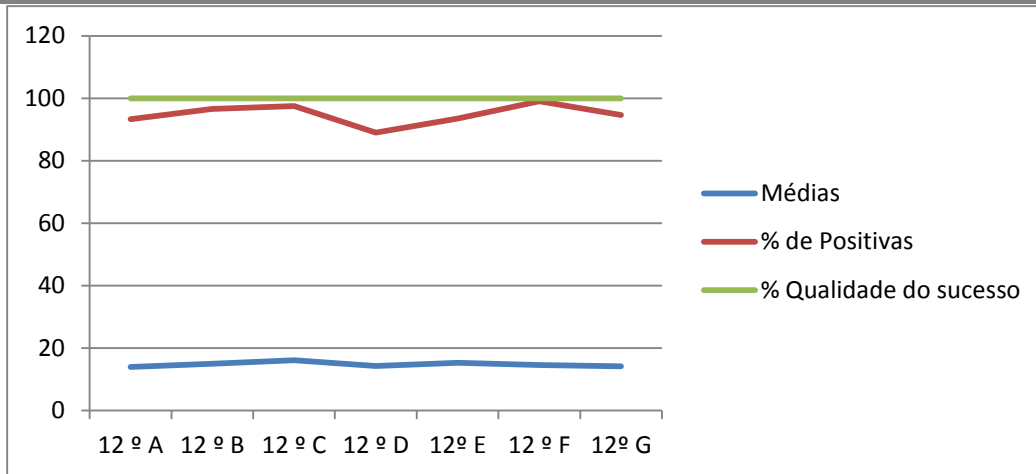


Gráfico 10 – Médias, Percentagens de Classificações Positivas e Qualidade de sucesso

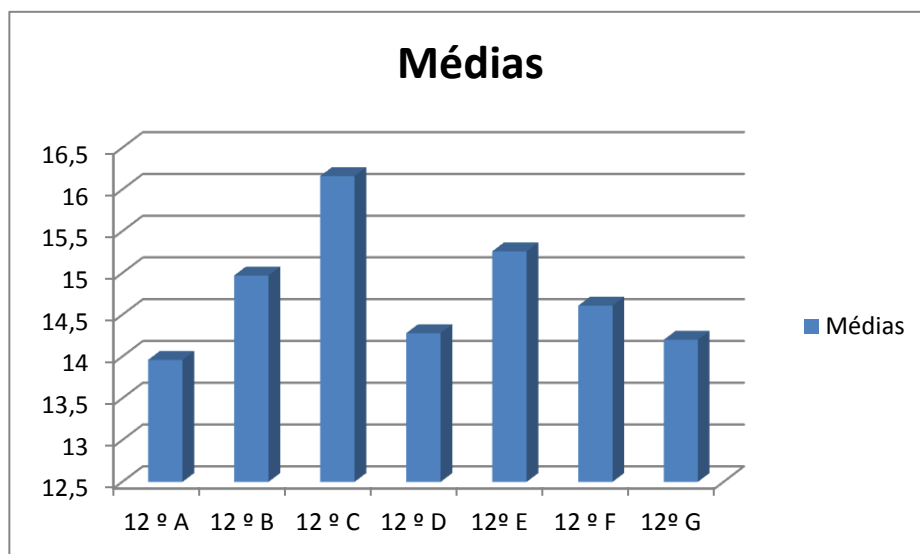


Gráfico 11 – Médias por turma (décimo segundo ano)

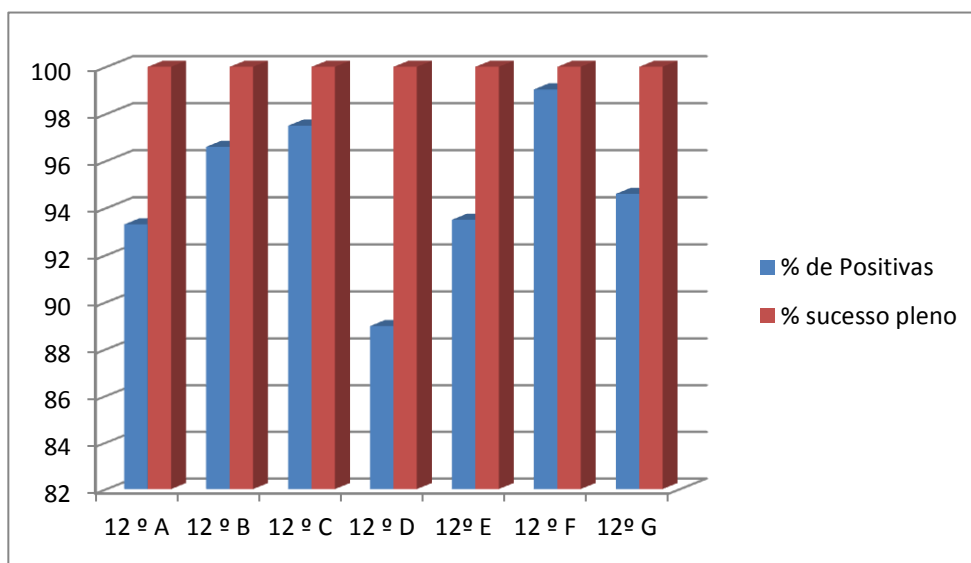


Gráfico 12 – Percentagem de positivas e qualidade do sucesso, por turma (décimo segundo ano)

	Aproveitamento			Comportamento		
	1ºP	2ºP	3ºP	1ºP	2ºP	3ºP
12A	B	B	B	B	B	B
12B	B	B	B	B	B	B
12C	B	B	B	B	B	B
12D	B	B	B	B	B	B
12E	B	B	B	B	B	B
12F	S	S	B	B	B	B
12G	S	B	B	S	S	S
12H	S	S	B	S	S	S
12I	S	S	B	S	S	S
12J	B	B	B	B	B	B
12K	S	B	B	S	S	S

Tabela 10 – Síntese do aproveitamento/comportamento por turma

	2º Período			3º Período		
	Nº alunos turma	Nº alunos SP	% alunos SP	Nº alunos turma	Nº alunos SP	% alunos SP
12A	32	17	53%	31	23	74%
12B	28	24	86%	27	24	89%
12C	31	18	86%	33	31	94%
12D	20	12	60%	30	16	53%
12E	32	23	72%	32	24	75%
12F	22	16	73%	22	19	86%
12G	22	15	68%	22	17	77%

Tabela 11 – Sucesso pleno, por turma, em percentagem

Turmas	Nº de alunos	Médias	% de Positivas	% Qualidade do sucesso	Sucesso Pleno (%)
12º A	31	13,96	93,3	100	74%
12º B	27	14,97	96,6	100	89%
12º C	33	<b>16,16</b>	97,5	100	94%
12º D	30	14,28	88,98	100	53%
12º E	32	15,26	93,5	100	75%
12º F	22	14,61	<b>99,04</b>	100	86%
12º G	22	14,2	94,6	100	77%

Tabela 12 – Médias, percentagem de classificações positivas, qualidade do sucesso e sucesso pleno, por turma (décimo segundo ano)

## 1.4 Ensino profissional

Ano/Turma	Média	Comportamento	Aproveitamento
10º K	14	B	B
10º L	14,3	S	S
10º M	13,6	S	S
10º N	14	S	S
11º I	12,2	S	B
11º J	12,9	S	S
11º K	14,8	B	B
11º L	14	B	B
12º H	13,9	S	B
12º I	13,2	S	B
12º J	15	B	B
12º K	13,7	S	S

Tabela 13 – Médias por turma, comportamento e aproveitamento por turma

Nos Cursos Profissionais a média por turma oscilou entre 12,2 e 15, no 11º ano e no 12ºano, respetivamente. Destacam-se com a média mais alta o **12ºJ (Técnico de Turismo)** com 15 valores, o **11ºK (Técnico de Apoio à Gestão Desportiva)** com 14,8 valores, e o **10º L (Técnico de Apoio à infância)** com 14,3 valores.

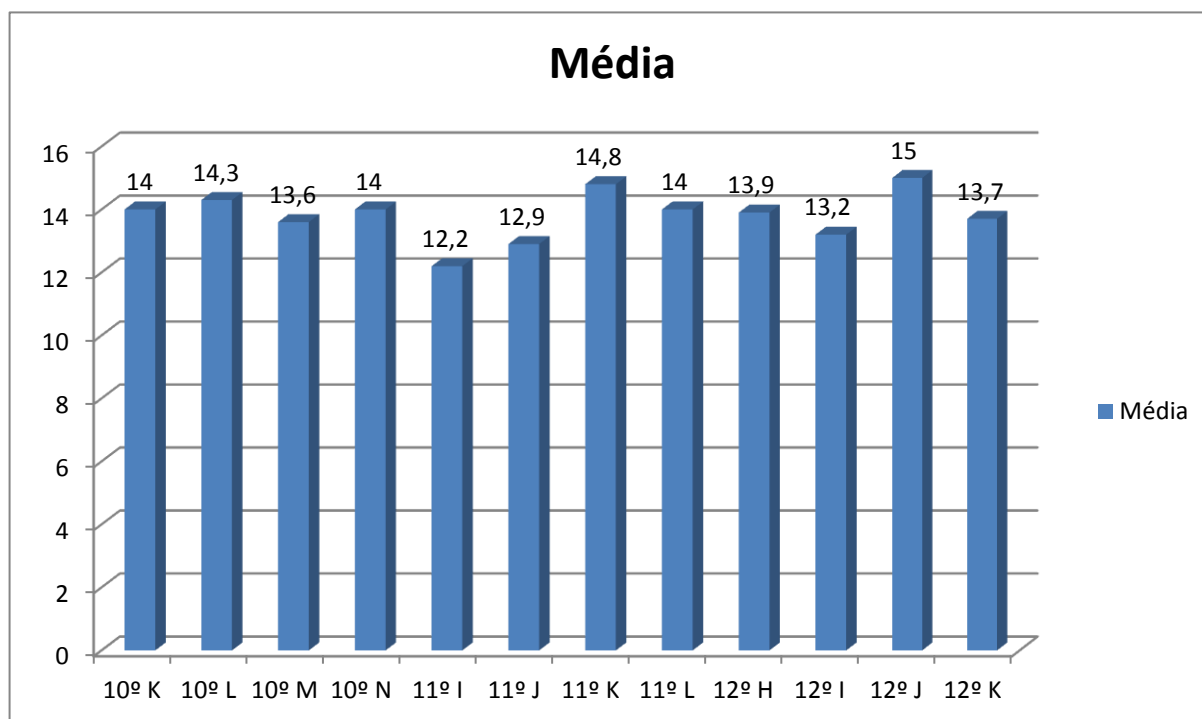


Gráfico 13 – Médias por turma (ensino profissional)



## 2. Taxas de Não Transição/Não aprovação - Ensino Secundário

	2006/07	2007/08	2008/09	2009/10	2010/11	2011/2012	2012/2013	2013/2014
<b>10º Ano</b>	24,90%	11,20%	13,30%	10,90%	6,80%	12,70%	16,00%	8,17%
<b>11º Ano</b>	7,00%	7,90%	7,20%	6,60%	3,50%	3,10%	12,60%	10,50%
<b>12º Ano</b>	30,10%	22,40%	26,40%	29,30%	30,40%	33,30%	27,70%	32,00%

Tabela 14 - Taxas de Não Transição/Não aprovação/Não Conclusão

No ano letivo 2013/2014 podemos constatar que as taxas de não transição **desceram significativamente**, exceto a taxa de conclusão, no 12º ano.

A evolução nos últimos três anos:

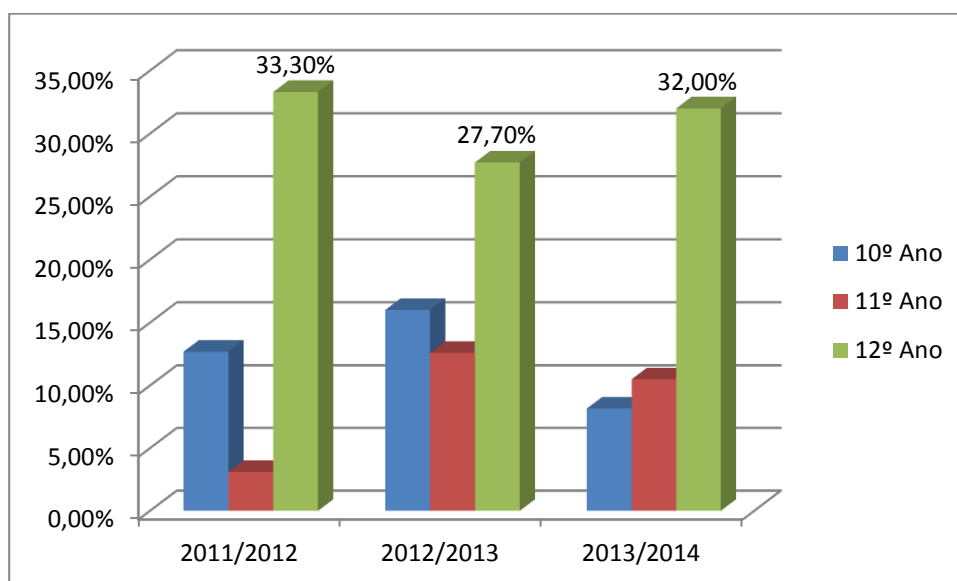


Gráfico 14 - Taxas de Não Transição/Não aprovação/Não Conclusão nos últimos três anos

	2011/2012	2012/2013	2013/2014
<b>10º Ano</b>	12,70%	16,00%	<b>8,17%</b>
<b>11º Ano</b>	3,10%	12,60%	<b>10,50%</b>
<b>12º Ano</b>	33,30%	27,70%	32,00%

Tabela 15 - Taxas de Não Transição/Não aprovação/Não Conclusão nos últimos três anos

Comparando por ano de escolaridade:

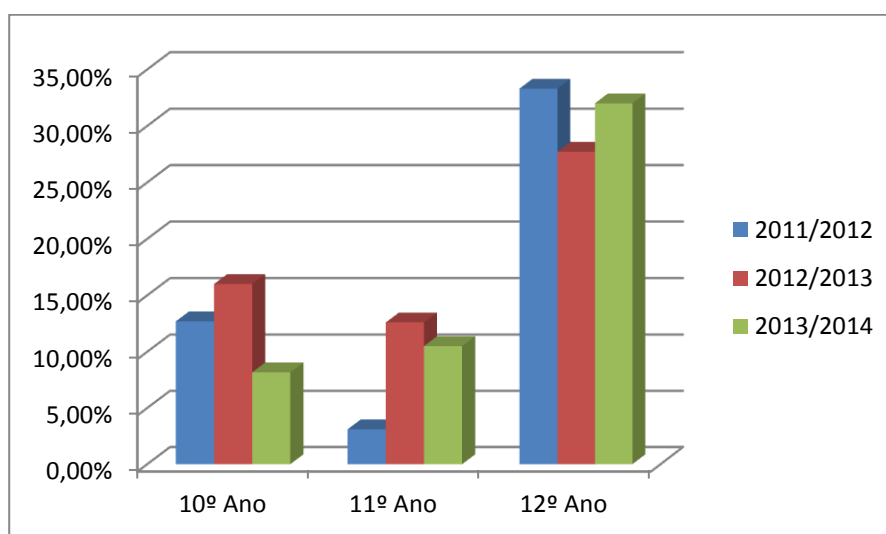


Gráfico 14 - Taxas de Não Transição/Não aprovação/Não Conclusão nos últimos três anos

	10º Ano	11º Ano	12º Ano
<b>2011/2012</b>	12,70%	3,10%	33,30%
<b>2012/2013</b>	16,00%	12,60%	27,70%
<b>2013/2014</b>	8,17%	<b>10,50%</b>	32,0%

Tabela 15 - Taxas de Não Transição/Não aprovação/Não Conclusão nos últimos três anos

No ano letivo 2013/2014 podemos constatar que as taxas de não transição **desceram significativamente**, exceto no 12º ano (taxa de conclusão). Um dos factores que mais contribui para que esta taxa se altere é a avaliação externa. Constata-se ainda que existem alunos que apesar de terem concluído o 12º ano tem disciplinas em atraso de 11º ano, nomeadamente Física e Química (turma E1)

2013/14		
	Transita/Aprova (%)	Não Transita/Não Aprova (%)
5º Ano		
6º Ano		
7º Ano		
8º Ano		
9º Ano		
10º Ano	92	8
11º Ano	89	11
	<b>Concluiu (%)</b>	<b>Não Concluiu (%)</b>
12ºAno	68	32

Tabela 17 - Taxas de Transição/aprovação (2º, 3º ciclo e secundário)

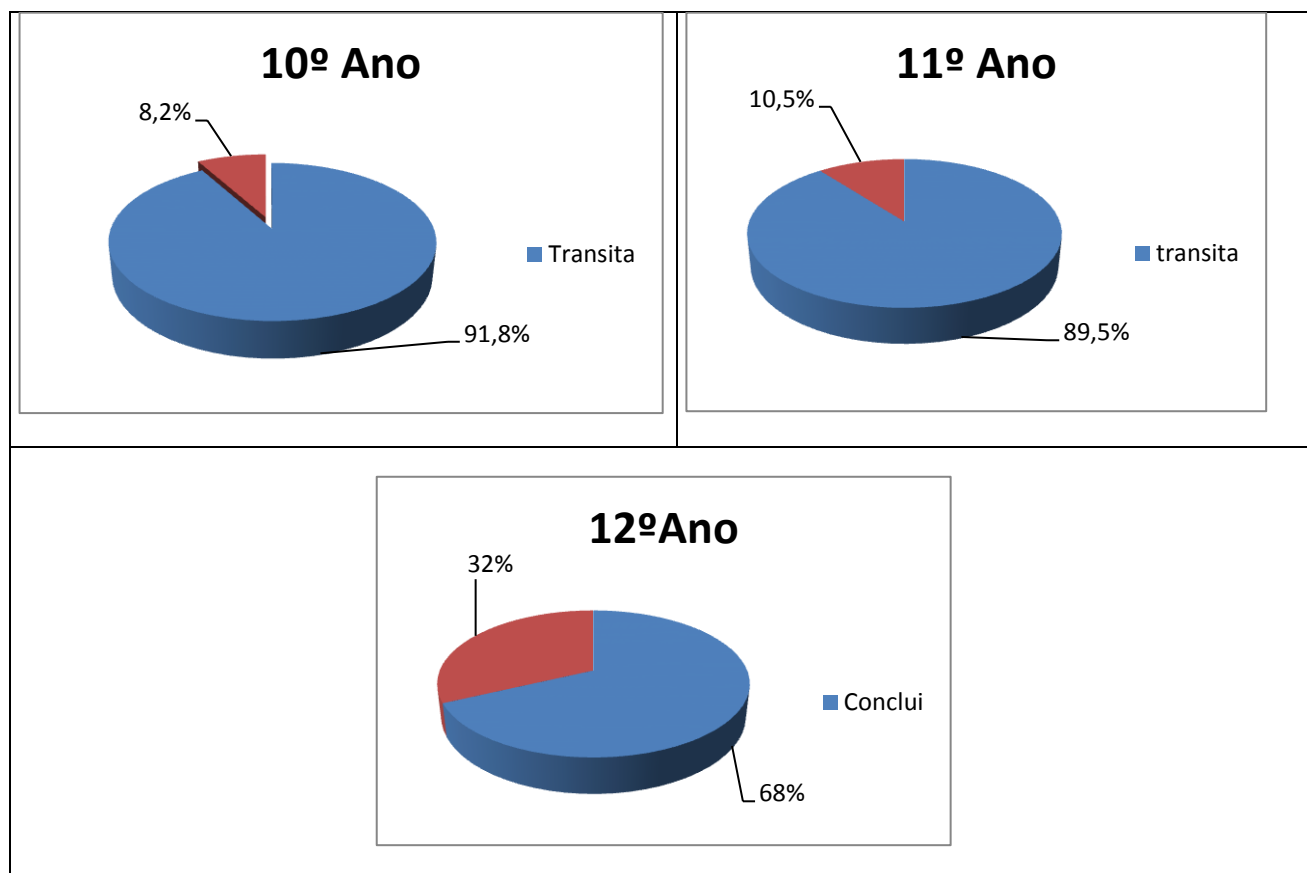


Gráfico 16,17 e 18 – Percentagem de Alunos que transitaram/não transitaram por ano de escolaridade

### 3. Taxa de transição e qualidade do sucesso

**3.1** Ensino Secundário - No ano letivo 2012/13, no Ensino Secundário, relativamente à qualidade do sucesso, cerca de **75%** dos alunos do 10º ano (161 em 256) transitaram sem nenhuma classificação inferior a dez valores. Do mesmo modo, no 11º ano cerca de **83%** dos alunos (155 em 214) transitaram sem nenhuma classificação inferior a dez valores. Relativamente ao 12º ano cerca de **32 %** dos alunos não conclui e destes, 75 % não aprovam numa disciplina do 12º ano.

Turmas	Total alunos	Trans.	N. Trans.	Qualidade do sucesso			Média	% de Positivas	Qualidade do sucesso (%)
				0	1	2			
10º A	23	19	4	16	2	1	13,74	89,2	84,2
10º B	23	21	2	16	2	3	13,82	90,1	76,2
10º C	26	21	5	15	6	0	13,86	<b>84,1</b>	<b>71,4</b>
10º D	26	26	0	23	0	3	13,85	96,7	88,5
10º E	26	24	2	18	1	5	14,14	91,4	75
10º F	23	21	2	17	3	1	13,19	92	81
10º G	21	16	5	14	0	2	12,48	<b>79,3</b>	<b>87,5</b>
10º H	28	28	0	16	6	6	12,99	90,4	57,1
10º I	32	32	0	24	7	1	13,37	95,8	81,3
10º J	29	28	1	23	3	2	13,28	94,0	82,1
Total	257	236	21	182	30	24			
<b>Percentagem</b>		<b>91,8</b>	<b>8,2</b>	<b>77,1</b>	<b>12,7</b>	<b>10,2</b>			
Turmas	Total alunos	Trans.	N. Trans.	Qualidade do sucesso			Média	% de Positivas	Qualidade do sucesso (%)
				0	1	2			
11º A	29	25	4	20	3	2	13,87	89,95	64
11º B	28	27	1	20	4	3	14,13	93,7	74,1
11º C	28	24	4	18	6	0	13,11	92	75
11º D	28	24	4	17	7	0	13,42	89,1	70,8
11º E	28	24	4	18	3	3	13,32	89,4	75
11º E1	19	19	0	10	9	0	7,35	52,9	52,6
11º F	30	26	4	21	4	1	14,44	96,6	80,8
11º G	23	22	1	18	4	0	13,05	90,9	81,8
11º H	25	22	3	12	6	4	11,32	75,7	54,5
Total	238	213	25	154	46	13			
<b>Percentagem</b>		<b>89,50</b>	<b>10,50</b>	<b>72,3</b>	<b>21,6</b>	<b>6,1</b>			
Turmas	Total alunos	Conclui	Não Conclui	Número alunos com 1 ou 2 disciplinas em atraso		Média	% de Positivas	Qualidade do sucesso (%)	
				1	2				
12º A	32	19	13	11		13,96	98,3	100	
12º B	27	19	8	6		14,97	96,6	100	
12º C	33	31	2	2		16,16	97,5	100	
12º D	30	14	16	16		14,28	89,0	100	
12º E	32	21	11	9	2	15,26	93,5	100	
12º F	22	20	2	1	1	14,61	99,0	100	
12º G	22	14	8	3	5	14,2	94,6	100	
Total	198	138	60	48	8				
<b>Percentagem</b>		<b>69,7</b>	<b>30,3</b>						

Tabela 18 - Taxa de transição e qualidade do sucesso (Ensino Secundário)

## 3.2 Ensino Profissional

Total de alunos		Qualidade do sucesso (Nº de módulos em atraso)			
		0	1 a 4	5 a 8	>8
10º ano	61	44	6	9	2
		72,13%	9,84%	14,75%	3,28%
11º ano	80	44	20	7	3
		55,00%	25,00%	8,75%	3,75%
12ºano	79	46	10	1	1
		58,23%	12,66%	1,27%	1,27%

Tabela 19 - Taxa de transição e qualidade do sucesso (Cursos Profissionais)

Relativamente à qualidade do sucesso, regista-se que no 10º ano, **72,13%** dos alunos (44 em 61) transitaram sem nenhum módulo em atraso. No 11º ano **55%** dos alunos (44 em 80) concluiu todos os módulos previstos, e no 12º ano **58,63%** dos alunos (46 em 79) não deixou módulos em atraso.

Nos cursos profissionais constata-se, ainda, que no 10º ano o Insucesso (medido pelo número de módulos por concluir) é mais elevado nas disciplinas de Português e Inglês, no 11º ano regista-se nas disciplinas de **Matemática (9%)** e de **Física e Química (10%)** e no 12º ano na disciplinas de Português.

## 4. Apoio

IMPACTO DO APOIO PEDAGÓGICO PERSONALIZADO (APP) - 2013/14									
Disciplina: Inglês									
Ano/Turma	1º Período			2º Período			3º Período		
	Nº alunos	Impacto Positivo na classificação da disciplina	% Impacto Positivo	Nº alunos	Impacto Positivo na classificação da disciplina	% Impacto Positivo	Nº alunos	Impacto Positivo na classificação da disciplina	% Impacto Positivo
10A	1	Não	20%	1	Não	60%	1	Não	60%
10G	1	Não		1	Não		1	Não	
10H	1	Sim		1	Sim		1	Não	
10K	1	Não		1	Sim		1	Sim	
10M	1	Não		1	Sim		1	Sim	
11F	1	Sim	50%	1	Sim	100%	1	Sim	100%
11G	1	Não		1	Sim		1	Sim	
12I	3	Sim	100%	3	Sim	100%	3	Sim	100%
Disciplina: Matemática/MACS									
Ano/Turma	1º Período			2º Período			3º Período		
	Nº alunos	Impacto Positivo na classificação da disciplina	% Impacto Positivo	Nº alunos	Impacto Positivo na classificação da disciplina	% Impacto Positivo	Nº alunos	Impacto Positivo na classificação da disciplina	% Impacto Positivo
10A	1	Sim	80%	1	Sim	75%	1	Sim	75%
10G	1	Não		1	Não		1	Não	
10K	2	Sim		2	Sim		2	Sim	
10M	1	Sim		0			0		
11F	1	Sim	100%	1	Sim	100%	1	Sim	100%
11G (MACS)	1	Não	0%	1	Não	0%	1	Não	0%
12A	1	Sim	100%	1	Sim	100%	1	Sim	100%
12I	2	Sim		2	Sim		2	Sim	
Disciplina: Português									
Ano/Turma	1º Período			2º Período			3º Período		
	Nº alunos	Impacto Positivo na classificação da disciplina	% Impacto Positivo	Nº alunos	Impacto Positivo na classificação da disciplina	% Impacto Positivo	Nº alunos	Impacto Positivo na classificação da disciplina	% Impacto Positivo
10A	1	Não	60%	1	Não	60%	1	Não	60%
10G	1	Não		1	Não		1	Não	
10H	1	Sim		1	Sim		1	Sim	
10K	2	Sim		2	Sim		3	Sim	
12F	1	Não	80%	1	Não	80%	1	Sim	80%
12I	2	Sim		2	Sim		2	Sim	
12J	2	Sim		2	Sim		2	Sim	



**Taxa de frequência do RA | 2013/14**

Taxa de frequência [nº total presenças / (nº alunos inscritos x nº sessões)] x 100

Turma	Disciplina	Nº alunos inscritos disciplina			Nº alunos com RA			Nº alunos ≤ 13 não inscrit	Nº total presenças RA			Taxa frequência RA*			Taxa inscrição RA %	Professor
		1ºP	2ºP	3ºP	1ºP	2ºP	3ºP		1ºP	2ºP	3ºP	1ºP	2ºP	3ºP		
10A	BG	23	24	23	5	6	5	4	48	60	18	96%	91%	60%	25	Fernando Pires
10A	Filosofia	23	24	22	6	4	3	12	34	27	8	63%	61%	53%	17	Paula Bandeira
10A	FQ	23	24	23	9	8	8	4	71	72	39	77%	81%	64%	33	Sílvia Marques
10A	Matemática	23	24	23	19	10	9	3	62		34	88%	67%	76%	42	Amélia Gonçalves
10B	BG	26	25	23	13	12	12	1	114	132	55	97%	100%	92%	48	Paula Caiano
10B	Filosofia	25	24	23	12	9	7	9	76	71	35	53%	71%	100%	38	Paula Bandeira
10B	FQ	26	25	23	21	20	18	2	147	194	89	78%	88%	82%	80	Ana Antunes
10B	Matemática	26	25	23	19	15	15	3	144		50	76%		83%	60	Amélia Gonçalves
10C	BG	26	26	26	6	4	4	10	48	48	25	80%	92%	89%	15	Vítor Oliveira
10C	Filosofia	26	26	26	5	6	4	10	37	66	14	92%	77%	70%	23	Luisa Nogueira
10C	FQ	26	26	26	12	12	14	5	119	85	44	90%	77%	63%	46	Ana Maia
10C	Matemática	26	26	26	17	19	18	4	151	187	77	89%	90%	86%	73	Graça Mota
10D	BG	28	28	26	13	12	13		110	132		94%	100%		43	Sandra Patrício
10D	Filosofia	28	28	26	9	8	9	12		51	29	81%	81%	64%	29	Luisa Nogueira
10D	FQ	28	28	26	20	21	21	3	184	212	49	92%	84%	47%	75	Irene Amaral
10D	Matemática	28	28	26	18	17	18	6	91	160	44	81%	78%	68%	61	Nelson Antunes
10E	BG	27	26	26	19	22	22	4	171	234	108	100%	97%	81%	85	Mª João Ribeiro
10E	Filosofia	27	26	26	21	16	16	7	135	208	80	100%	100%	100%	62	Ana Venda
10E	FQ	27	26	26	20	19	19	4	159	171	80	88%	82%	84%	73	Paula Gonçalves
10E	Matemática	27	26	26	15	21	21	2	181	213	96	95%	92%	91%	81	Nelson Antunes
10F	Filosofia	22	22	22	3	0	0		4	0		13%	0%		0	Antonieta Silva
10F	Matemática	23	22	21	3	11	11	8	26	59	47	96%	54%	86%	50	Dulce Gomes
10G	Filosofia	21	21	26	4	9	11	12	28	27	26	77%	33%	47%	43	Luisa Nogueira
10G	Matemática	21	21	21	5	13	13	6	47	81	38	94%	69%	49%	62	Dulce Gomes
10H	Filosofia	29	27	26	1	14	11	12	0	126	28	0%	83%	50%	52	Luisa Nogueira
10H	MACS	13	11	11	3	3	3	6	30	33	50	100%	100%	91%	27	Helena M Alves
10I	Filosofia	30	31	31	5	6	6	15	50	66	30	98%	100%	100%	19	António Costa
10I	MACS	21	21	21	2	1	1	4	18	5	5	90%	56%	100%	5	Catarina Santos
10J	Filosofia	29	29	29	12	6	12	14	120	66	60	100%	100%	100%	21	António Costa
10J	MACS	28	28	28	6	6	6	9	60	49	30	90%	91%	60%	21	Catarina Santos



11A	BG	15	15	14	2	1	1	2	18	11	5	100%	100%	100%	7	Paula Caiano
11A	Filosofia	28	27	28	3	2	2	13	23	20	10	85%	100%	100%	7	Antonieta Silva
11A	FQ	29	28	27	2	5	5	14	20	46	25	100%	77%	100%	18	Teresa Oliveira
11A	Matemática	28	28	27	5	7	7	11	50	87	35	100%	96%	100%	25	Paula Azevedo
11B	BG	28	27	27	11	15	15	2	99		105	100%	100%	100%	56	Mª João Ribeiro
11B	Filosofia	27	26	22	4	3	3	11	21	24	7	58%	58%	38%	12	Paula Bandeira
11B	FQ	28	27	26	9	9	9	7	45	51	51	56%	63%	63%	33	Gabriel Frade
11B	Matemática	28	26	25	11	11	11	7	96	99	50	97%	90%	91%	42	Helena M Alves
11C	BG	28	27	26	17	17	14	8	175	141	58	94%	76%	83%	63	Secundino Oliveira
11C	Filosofia	27	27	24	12	12	8	13	120	120	48	100%	100%	100%	44	Ana Venda
11C	FQ	25	22	21	12	12	12	6	108	124	66	90%	86%	93%	55	Paula Gonçalves
11C	Matemática	28	28	28	15	15	14	10	135	181	67	100%	93%	96%	54	Paula Azevedo
11D	BG	28	28	28	13	14	13	10	130	134	35	100%	87%	54%	50	Fernando Pires
11D	Filosofia	28	28	28	4	4	4	22	32	40	12	88%	100%	50%	14	Antonieta Silva
11D	FQ	28	28	28	22	19	16	8	134	123	61	68%	59%	76%	68	Ana Antunes
11D	Matemática	28	28	28	10	10	9	14	95	80	47	95%	73%	87%	36	Isabel Antunes
11E	BG	28	28		19	19			155	209		91%	100%		68	Sandra Patrício
11E	Filosofia	27	27	26	12	12	7	11	120	132	35	100%	100%	100%	44	Ana Venda
11E	FQ	28	28	28	20	20	24	1	101	140	70	51%	64%	49%	71	António Gonçalves
11E	Matemática	28	28	27	25	25	25	2	217	99	130	87%	90%	87%	89	Helena M Alves
11F	Filosofia	28	26	27	5	4	4	16	34	34	23	85%	80%	96%	15	Paula Bandeira
11F	Matemática	28	27	27	10	10	10	12	110	90	42	96%	75%	70%	37	Ana Lobo
11G	Filosofia	22	22	21	2	5	5	13	19	55	25	95%	100%	100%	23	Ana Venda
11G	História A	22	22	22	19	17	6	10	180	117	36	95%	53%	100%	77	Manuela Catarino
11H	Filosofia	25	24	23	7	7	8	14	12	46	38	57%	66%	79%	29	Paula Bandeira
11H	História A	22	22	22	17	17	17	4	13	170	67	100%	100%	66%	77	Cristina Mateus
12A	Matemática	29	29	28	14	17	17	10	132	128	38	94%	75%	45%	59	Dulce Gomes
12A	Português	24			10				24			24%			#DIV/0!	Paula Silva
12B	Matemática	28	28	27	12	12	10	5	60	56	30	63%	43%	50%	43	Amélia Gonçalves
12B	Português	23	24	23	14	16	15	1	137	165	54	78%	94%	72%	67	António Lança
12C	Matemática	29	28	29	5	6	5	12	50	61	25	100%	85%	83%	21	Paula Azevedo
12C	Português	23	22	22	7	6	4	10	70	70	24	90%	90%	100%	27	Elsa Andrade
12D	Matemática	27	27	27	9	9	6	18	67	99	28	83%	62%	78%	33	Graça Mota
12D	Português	24	23	23	15	3	2	12	20	30	6	13%	91%	60%	13	Paula Silva
12E	Matemática	27	27	27	17	11	11	12	143	118	55	84%	98%	83%	41	Catarina Santos
12E	Português	28	28	28	5	14	1	20	27	51	3	54%	52%	75%	50	Beatriz Duarte
12F	História A	21	21	19	20	20	18	0	190	200	108	95%	83%	100%	95	Manuela Catarino
12F	Português	22	22	22	18	16	16	3	175	148	70	88%	93%	73%	73	António Lança
12G	História A	21	16	14	2	1	1	6	24	12	4	100%	100%	100%	6	Graça Mira
12G	Português	21	18	18	7	8	3	12	55	57	5	79%	79%	42%	44	Beatriz Duarte

**RESULTADOS ESCOLARES DO 2º PERÍODO 2013/2014**

Turmas/Disciplinas com resultados escolares com % sucesso inferior a 50%  
e/ou diferença entre sucesso global e sucesso turma superior a 10% (realçado quando superior a 20%)

Professor	Ano/Turma	Disciplina	%Sucesso turma	Aproveitamento global (CT)	Comportamento global (CT)	%global sucesso disciplina	Diferença entre %sucesso global e %sucesso turma
Cristina Santos	10A	Português	78,26%	S	SB	92,37%	14,11%
Paula Bandeira	10B	Filosofia	73,91%	S	B	84,00%	10,09%
Graça Mota	10C	Matemática	69,23%	B	B	81,10%	11,87%
Luísa Nogueira	10G	Filosofia	71,43%	S	S	84,00%	12,57%
Dulce Gomes	10G	Matemática	66,67%	S	S	81,10%	14,43%
Cristina Santos	10G	Português	76,19%	S	S	92,37%	16,18%
Luísa Nogueira	10H	Filosofia	61,64%	S	S	84,00%	22,36%
Júlio Ribeiro	10H	Inglês	76,92%	S	S	87,40%	10,48%
Isabel Antunes	11D	Matemática	64,29%	S	B	83,13%	18,84%
Fernando Pires	11D	Biologia e Geologia	85,71%	S	B	96,75%	11,04%
Filipe Oliveira	11E 1	FQA	50,00%			77,93%	27,93%
Paula Bandeira	11H	Filosofia	26,09%	NS	SP	75,63%	49,54%
Nelson Antunes	11H	MACS	61,90%	S	S	74,42%	12,52%
Margarida Ribeiro	11H	Inglês	77,27%	S	S	95,61%	18,34%
Graça Mota	12D	Matemática	51,59%	B	B	76,47%	24,88%
Beatriz Duarte	12G	Português	83,33%	B	S	96,20%	12,87%
Lucília Neves	5B	Ciências Naturais	85,71%	S	SP	96,39%	10,68%
Cristina Coimbra	5B	Educação Musical	61,90%	SP	SP	97,45%	35,55%
Fernando Subtil	5E	Matemática	56,27%	B	S	73,87%	17,60%
Pedro Carimbo	5F	Educação Musical	66,67%	NS	SP	97,45%	30,78%
Ramila Ramos	5F	Inglês	66,67%	SP	NS	87,43%	20,76%
Paula Pires	5F	Matemática	56,67%	SP	NS	73,87%	17,20%
Pedro Carimbo	5G	Educação Musical	85,71%	SP	NS	97,45%	11,74%
Alice Fonseca	5G	Educação Musical	85,71%	S	SP	96,00%	10,29%
Rosário Ramos	6A	Inglês	72,22%	SP	S	83,76%	11,54%
Isabel Pereira	6A	Matemática	55,56%	SP	S	69,04%	13,48%
Odília Piteira	6A	Português	63,16%	NS	S	85,80%	22,64%
Sérgio Freixo	6D	Ciências Naturais	81,82%	S	SP	96,52%	14,70%
Paula Pina	6D	Português	66,67%	S	SP	85,80%	19,13%
Pedro Carimbo	6E	Educação Musical	86,67%	S	S	97,50%	10,83%
Filomena Sobreiro	6E	História	70,00%	S	SP	82,14%	12,14%
Paula Pires	6E	Matemática	53,33%	S	SP	69,04%	15,71%

Pedro Carimbo	6F	Educação Musical	83,33%	SP	SP	97,50%	14,17%
Sandra Agostinho	7A	Ciências Naturais	80,00%	S	S	91,41%	11,41%
Dina Bettencourt	7D	Matemática	51,72%	S	S	69,35%	17,63%
M <sup>a</sup> Jesus Simões	7E	Inglês	65,52%	SP	SP	78,70%	13,18%
Elsa Coelho	7E	Matemática	51,72%	S	SP	69,35%	17,63%
Ida Lima	7E	Português	75,86%	S	SP	98,95%	23,09%
Rita Santos	8A	Matemática	65,52%	B	B	78,08%	12,56%
Eunice Dourado	8E	Inglês	63,16%	SP	SP	78,00%	14,84%
Magda Silva	8H	Espanhol	77,78%	S	S	95,65%	17,87%
Isabel Guimarães	8H	Geografia	78,95%	S	S	92,86%	13,91%
Luisa Veladas	9A	Físico-Química	80,77%	S	S	91,41%	10,64%
Francelina Afonso	9B	Inglês	62,50%	SP	B	75,80%	13,30%
Carla Jorge	9F	Inglês	50,00%	SP	S	75,80%	25,80%
Dina Bettencourt	9F	Matemática	22,22%	SP	S	59,31%	37,09%
Juliana Ferreira	9F	Espanhol	77,78%	S	S	94,44%	16,66%
Carla Jorge	9H	Inglês	53,85%	SP	S	75,80%	21,95%
Albertina Afonso	9H	Português	80,77%	S	S	92,16%	11,39%

#### 4. Anulações de Matrícula, Transferências, Exclusões por Excesso de Faltas e Apoios

##### 4.1

##### Ensino Secundário e profissional

	Total alunos	Total inscritos	AM	Transf	EF	Apoios	ACT
<b>Ensino Secundário</b>							
<b>10º</b>	<b>310</b>	257	31	16	3	3	
<b>11º</b>	<b>299</b>	238	41	17	1	2	
<b>12º</b>	<b>216</b>	196	13	5	1	1	
<b>Total Sec.</b>	<b>825</b>	<b>691</b>	<b>85</b>	<b>38</b>	<b>5</b>	<b>6</b>	
<b>% Sec.</b>			12,3	5,5	0,7	0,9	
<b>Ensino Profissional</b>							
<b>10º</b>	<b>102</b>	61	6	19	9	7	0
<b>11º</b>		80	6	1	5	0	8
<b>12º</b>	<b>94</b>	79	1	1	1	5	7
<b>Total Profissional.</b>	<b>196</b>	<b>220</b>	<b>13</b>	<b>21</b>	<b>15</b>	<b>12</b>	<b>15</b>
<b>% Sec.</b>			5,9	9,5	6,8	5,5	6,8

Tabela 17 - Anulações de Matrícula, Transferências, Exclusões por Excesso de Faltas e Apoios

Podemos inferir pela leitura da tabela que houve, no ensino secundário, 5 alunos que foram excluídos por excesso de faltas, cerca de 0,7 % dos alunos, e, 38 foram transferidos e que 85 alunos, 12,3 %, anularam a matrícula a todas as disciplinas ou só a algumas.

No ensino profissional salienta-se que 5,9% dos alunos anularam a matrícula, 21 alunos, 9,5 %, solicitou transferência. As exclusões por excesso de faltas, cerca de 6,8 %, não são significativas (15 em 220 alunos).

Relativamente aos apoios atribuídos, regista-se um valor mais significativo no 11º ano, relativamente ao 10º ano. No 12º ano só se registou um apoio.

#### 5. Número de atividades do Plano Anual de Atividades que contribuem para a concretização do Projeto Educativo

Como se pode observar existe um número significativo de atividades realizadas pelos alunos, encontrando-se de acordo com o previsto para o PAA, o que contribui grandemente para a concretização do mesmo e consequentemente para o cumprimento das metas estipuladas pelo Projeto Educativo da Escola.

No total, no ensino secundário, o número de atividades realizadas foram de 284 atividades onde participaram um total de 1300 alunos.

##### 5.1 Ensino Secundário e profissional

Tabela 18 – Número de Atividades realizadas no Ensino Secundário

		Nº de atividades	Nº de alunos
10º Ano	A	12	
	B	14	
	C	11	
	D	14	
	E	5	
	F	5	
	G	4	
	H	15	
	I	5	
	J	8	
Profissional	K	3	
	L	4	
	M	9	
	N	6	
<b>Total</b>		<b>115</b>	<b>0</b>

11º	A	0	
	B	13	
	C	10	
	D	0	
	E	12	
	E1	0	
	F	11	
	G	10	
	H	11	
Profissional	I	10	
	J	3	
	K	2	
	L	23	
<b>Total</b>		<b>105</b>	<b>0</b>
12º	A	9	
	B	10	
	C	7	
	D	9	
	E	5	
	F	0	
	G	4	
Profissional	H	11	
	I	4	
	J	1	
	K	4	
<b>Total</b>		<b>64</b>	<b>0</b>
<b>Total</b>		<b>284</b>	

## 5.3 Cursos Profissionais

Tabela 20 – Nº de Atividades realizadas nos Cursos Profissionais

E. Profissional		Nº de atividades	Nº de alunos
10º ANO	K	3	
	L	4	
	M	9	
	N	6	
<b>Total</b>		<b>22</b>	<b>0</b>
11º ANO	I	10	
	J	3	
	K	2	
	L	23	
<b>Total</b>		<b>38</b>	<b>0</b>
12º ANO	H	11	
	I	4	

	J	1	
	K	4	
<b>Total</b>		<b>20</b>	<b>0</b>
<b>Total</b>		<b>80</b>	

## 6. Número de participações disciplinares /registos de ocorrência

Tabela 21 - Número de participações disciplinares /registos de ocorrência

Ano	2013								2013		2012	
	Total alunos	Nº Total de alunos com	Advertência	Saída sala aula	Med. Integração	Repreensão regis	Suspensão	Outras	Total	%	Total	%
7º	187	26	15	10	2	0	2	0	29	13,9	19	7,5
8º	197	27	26	20	6	3	2	0	57	13,7	31	15,9
9º	187	30	24	13	1	8	3	0	49	16,0	22	4,8
10º	256	48	65	46	4	4	3	0	122	18,8	35	9,8
11º	214	32	25	31	2	0	8	0	66	15,0	13	3,6
12º	260	11	6	1	3	0	2	0	12	4,2	4	1,0
Total	1301	174	161	121	18	15	20	0	335	13,4	124	5,6
Profiss.												
10º	99	29	26	51	2	0	6	0	85	29,3	36	17,8
11º	85	20	26	15	5	1	0	0	47	23,5	8	11,5
12º	64	2	0	4	0	0	0	0	4	3,1	4	6,8
Total	248	51	52	70	7	1	6	0	136	20,6	48	12,5

No ano letivo de 2013/2014 a percentagem de participações disciplinares e a percentagem de alunos com participações foi determinada, por ano de escolaridade, a partir do cálculo da razão entre o número participações disciplinares e o número total de alunos, e o número de alunos com participações e o número total de alunos. Atendendo ao facto de haver alunos com mais do que uma participação disciplinar estes dois valores são normalmente diferentes.

Se compararmos estes dois últimos anos lectivos podemos inferir que ocorreu uma diminuição significativa do número de participações disciplinares e também do numero de alunos com participações disciplinares.

É ainda de realçar que o maior número de participações disciplinares se verifica no 10º ano.

No total, no ensino secundário, a percentagem de alunos com participação disciplinar é de 9,2%, no ano passado era 13,4 %, uma melhoria significativa. Em relação ao número de medidas a percentagem é de 5,3%

2014 – Participações disciplinares

TURMAS	TOTAL ALUNOS	Advertência		Saída de sala de aula		Repreensão registrada		Medidas de integração		Suspensão		Mudança de turma/ Transferência/ Expulsão		TOTAL ALUNOS	TOTAL Medidas
		Alunos	Medidas	Alunos	Medidas	Alunos	Medidas	Alunos	Medidas	Alunos	Medidas	Alunos	Medidas		
10º ANO	257	19	10	14	11	1	0	4	1	3	2	6	1	<b>47</b>	<b>25</b>
11º ANO	238	4	2	6	5	3	1	1	0	0	0	0	0	<b>14</b>	<b>8</b>
12º ANO	198	1	3	0	0	0	0	1	0	1	1	0	0	<b>3</b>	<b>4</b>
<b>TOTAL</b>	<b>693</b>	<b>24</b>	<b>15</b>	<b>20</b>	<b>16</b>	<b>4</b>	<b>1</b>	<b>6</b>	<b>1</b>	<b>4</b>	<b>3</b>	<b>6</b>	<b>1</b>	<b>64</b>	<b>37</b>
<b>PERCENTAGEM</b>		<b>3,5</b>	<b>2,2</b>	<b>2,9</b>	<b>2,3</b>	<b>0,6</b>	<b>0,1</b>	<b>0,9</b>	<b>0,1</b>	<b>0,6</b>	<b>0,4</b>	<b>0,9</b>	<b>0,1</b>	<b>9,2</b>	<b>5,3</b>

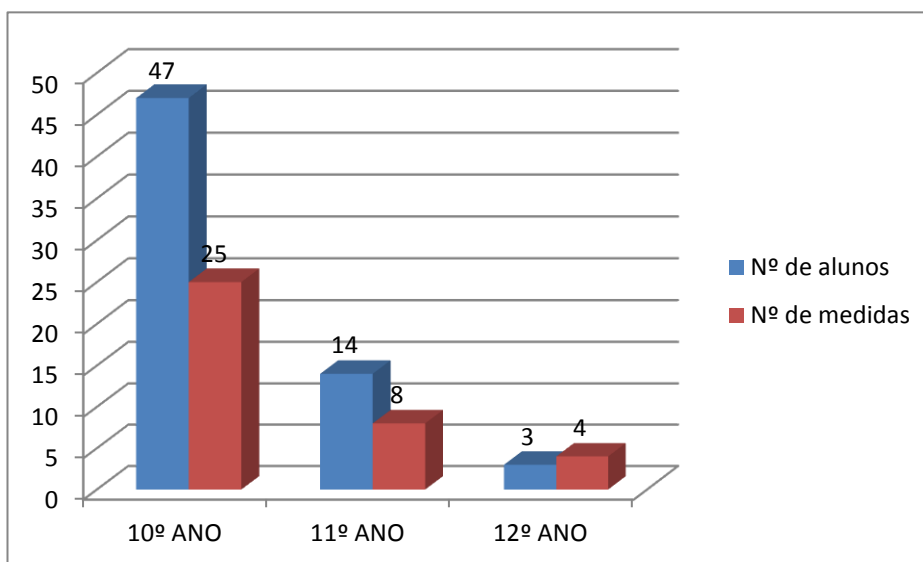


Gráfico 11 – Participações Disciplinares no ensino secundário

Também no ensino profissional se verifica que o maior número de participações disciplinares se verifica no 10º ano.

Ensino Profissional															
TURMAS	TOTAL ALUNOS	Advertência		Saída de sala de aula		Repreensão registrada		Medidas de integração		Suspensão		Mudança de turma/ Transferência/ Expulsão		TOTAL ALUNOS	TOTAL Medidas
		Alunos	Medidas	Alunos	Medidas	Alunos	Medidas	Alunos	Medidas	Alunos	Medidas	Alunos	Medidas		
10º ANO	61	20	20	19	21	3	3	4	5	3	3	10	0	<b>59</b>	<b>52</b>
11º ANO	80	15	1	13	11	2	0	2	2	1	1	0	0	<b>33</b>	<b>15</b>
12º ANO	79	3	3	10	9	0	0	2	2	1	1	0	0	<b>16</b>	<b>15</b>
<b>TOTAL</b>	<b>220</b>	<b>38</b>	<b>24</b>	<b>42</b>	<b>41</b>	<b>5</b>	<b>3</b>	<b>8</b>	<b>9</b>	<b>5</b>	<b>5</b>	<b>10</b>	<b>0</b>	<b>108</b>	<b>82</b>
<b>PERCENTAGEM</b>		<b>5,5</b>	<b>3,5</b>	<b>6,1</b>	<b>5,9</b>	<b>0,7</b>	<b>0,4</b>	<b>1,2</b>	<b>1,3</b>	<b>0,7</b>	<b>0,7</b>	<b>1,4</b>	<b>0,0</b>	<b>15,6</b>	<b>11,8</b>

Tabela 22 – Participações Disciplinares no Ensino Profissional

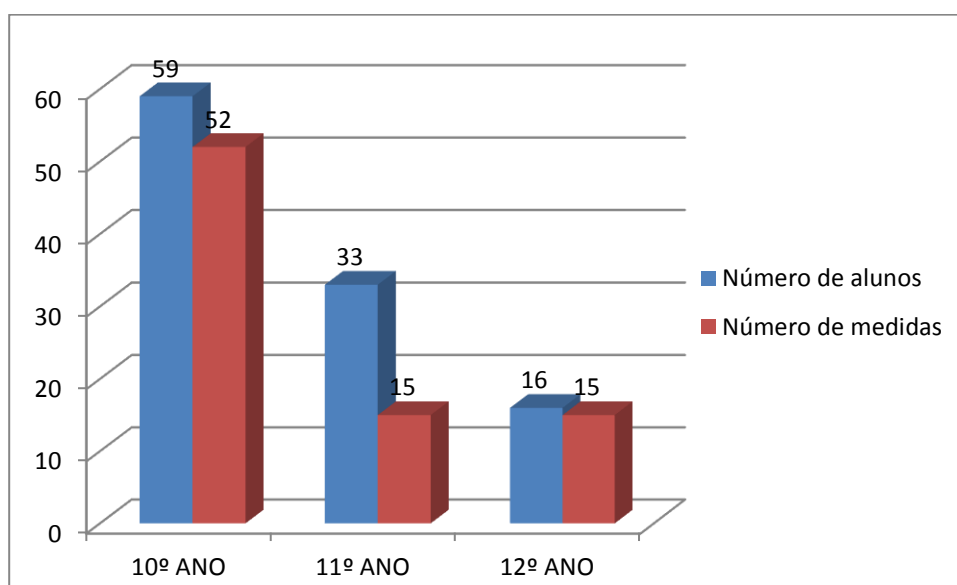


Gráfico 11 – Participações Disciplinares no ensino Profissional

Apesar da percentagem do número de participações/ registos de ocorrência ser significativa, a grande maioria não resulta na aplicação de medidas disciplinares sancionatórias, mas apenas corretivas (ordem de saída da sala de aula e realização de tarefas e atividades de integração escolar), mantendo-se a maioria na saída de sala de aula, seguida em número, pelas advertências.

Deve, no entanto, continuar a merecer preocupação e, nesse sentido, reforçar o papel do Conselho Turma na definição de estratégias adequadas.

Tabela 23 – Participações Disciplinares

Medidas Disciplinares 2014

TURMAS	TOTAL ALUNOS	Advertência		Saída de sala de aula		Repreensão registada		Medidas de integração		Suspensão		Mudança de turma/Tranferência/Expulsão		TOTAL ALUNOS	TOTAL Medidas
		Alunos	Medidas	Alunos	Medidas	Alunos	Medidas	Alunos	Medidas	Alunos	Medidas	Alunos	Medidas		
10ºA	23					1		2				3		6	0
10ºB	23													0	0
10ºC	26	1												1	0
10ºD	26			1								2		3	0
10ºE	26									2	1	1	1	3	2
10ºF	23	8	10	8	10			1	1	1	1			18	22
10ºG	21	1												1	0
10ºH	28	9		4				1						14	0
10ºI	32													0	0
10ºJ	29			1	1									1	1
<b>10º ANO</b>	<b>257</b>	<b>19</b>	<b>10</b>	<b>14</b>	<b>11</b>	<b>1</b>	<b>0</b>	<b>4</b>	<b>1</b>	<b>3</b>	<b>2</b>	<b>6</b>	<b>1</b>	<b>47</b>	<b>25</b>



6.3 Total de Participações Disciplinares por turma e por ano

Tabela 24 – Medidas Disciplinares por turma e por ano

Medidas Disciplinares 2014 - Ensino Profissional															
TURMAS	TOTAL ALUNOS	Advertência		Saída de sala de aula		Repreensão registrada		Medidas de integração		Suspensão		Mudança de turma/Tranferência/Expulsão		TOTAL ALUNOS	TOTAL Medidas
		Alunos	Medidas	Alunos	Medidas	Alunos	Medidas	Alunos	Medidas	Alunos	Medidas	Alunos	Medidas		
10ºK	14	1	1	6	8	1	1	1	1					9	11
10ºL	19	1	1	1	1									2	2
10ºM	20	6	6	3	3			2	3	2	2			13	14
10ºN	8	12	12	9	9	2	2	1	1	1	1	10		35	25
10º ANO	61	20	20	19	21	3	3	4	5	3	3	10	0	59	53

Do mesmo modo no ensino profissional a maioria das medidas disciplinares aplicadas são corretivas (ordem de saída da sala de aula e realização de tarefas e atividades de integração escolar), mantendo-se a maioria na saída de sala de aula, seguida em número, pelas advertências.

No total, no ensino profissional, a percentagem de alunos com participação disciplinar é de 15,6%, no ano passado era 20,6 %. Em relação ao número de medidas a percentagem é de 11,8 %

#### **7. Alunos Beneficiários de ASE, Tutoria e NEE**

A taxa de aprovação dos alunos com ASE é sempre superior ou igual a 72,7 %, exceto no 9º ano.

Do mesmo modo a taxa de aprovação dos alunos com NEE é bastante elevada, exceto no 10º e 12º anos.

Em relação à taxa de aprovação dos alunos com planos de recuperação/acompanhamento, esta é sempre superior a 73,1%.

Tabela 25 - Alunos Beneficiários de ASE, Tutoria e NEE

2012/2013								
7º Ano								
Total	Com ASE		Com Tutoria		Com Planos Recuperação/Acompanhamento		Com NEE	
187	Total	Aprov	Total	Aprov	Total	Trans	Total	Trans
	65	57	4	2	50	40	14	12
<b>Percentagens</b>		<b>87,7</b>		<b>50,0</b>		<b>80,0</b>		<b>85,7</b>
8º Ano								
Total	Com ASE		Com Tutoria		Com Planos Recuperação/Acompanhamento		Com NEE	
197	Total	Aprov	Total	Aprov	Total	Trans	Total	Trans
	49	46	4	3	90	81	11	9
<b>Percentagens</b>		<b>93,9</b>		<b>75,0</b>		<b>90,0</b>		<b>81,8</b>
9º Ano								
Total	Com ASE		Com Tutoria		Com Planos Recuperação/Acompanhamento		Com NEE	
187	Total	Aprov	Total	Aprov	Total	Trans	Total	Trans
	62	39	1	1	78	57	7	5
<b>Percentagens</b>		<b>62,9</b>		<b>100,0</b>		<b>73,1</b>		<b>71,4</b>
10º Ano								
Total	Com ASE		Com Tutoria		Com Planos Recuperação/Acompanhamento		Com NEE	
256	Total	Aprov	Total	Aprov			Total	Trans
	64	52	2	0			4	2
<b>Percentagens</b>		<b>81,3</b>		<b>0,0</b>				<b>50,0</b>
11º Ano								
Total	Com ASE		Com Tutoria		Com Planos Recuperação/Acompanhamento		Com NEE	
214	Total	Aprov	Total	Aprov			Total	Trans
	53	43	1	0			4	3
<b>Percentagens</b>		<b>81,1</b>		<b>0,0</b>				<b>75,0</b>
12º Ano								
Total	Com ASE		Com Tutoria		Com Planos Recuperação/Acompanhamento		Com NEE	
260	Total	Aprov	Total	Aprov			Total	Trans
	55	40	0	0			4	2
<b>Percentagens</b>		<b>72,7</b>		<b>#DIV/0!</b>				<b>50,0</b>

## 8. Diplomas de Mérito

### 8.1 Diplomas de Mérito – 2007 a 2014

Tabela 26 – Diplomas de Mérito

Diplomas de Mérito								
Diplomas de...	2007	2008	2009	2010	2011	2012	2013	2014
<b>Classificação</b>	103	139	107	190	234	244	122	177
<b>Assiduidade</b>	29	65	75	63	106	174	121	119
<b>Mérito Pessoal</b>	22	13	22	22	17	12	3	4

O critério para atribuição do diploma de classificação é a obtenção de média de 17,0. Como se pode observar no quadro acima o número de diplomas de Classificação atribuídos este ano aumentou significativamente, o que poderá significar que para os nossos alunos o sucesso e a responsabilidade para com a escola são cada vez mais uma preocupação constante. No entanto, a atribuição do diploma de Mérito Pessoal tem vindo a diminuir nos últimos anos letivos, em virtude, talvez, da amplitude de qualidades e feitos que premeia.

### 8.2 Diplomas de Mérito por ano de escolaridade – 2014

Tabela 27 – Tipo de Diplomas de Mérito Atribuídos

2014			
	Diplomas de:		
	Classificação	Assiduidade	Pessoal
5º ano	16	10	0
6º ano	17	15	0
7º ano	21	11	0
8º ano	23	20	0
9º ano	22	16	1
<b>Total Básico</b>	<b>99</b>	<b>72</b>	<b>1</b>
10º ano	21	15	2
10º Prof	1	3	0
11º ano	18	16	1
11º Prof	1	1	0
12º ano	30	7	0
12º Prof	1	4	0
<b>Total Secundário</b>	<b>72</b>	<b>46</b>	<b>3</b>

<b>Total</b>	<b>171</b>	<b>118</b>	<b>4</b>
--------------	------------	------------	----------

Ao nível do Ensino Básico foram atribuídos 99 diplomas de Classificação e 72 diplomas de Assiduidade.

A atribuição do diploma de Classificação foi mais relevante no 12º ano de escolaridade (excetuando os cursos profissionais), relativamente à atribuição dos diplomas de Assiduidade, o que não se verifica nos 10º e 11º anos, em que os diplomas de Classificação e Assiduidade foram atribuídos em valores numéricos idênticos (excetuando os cursos profissionais).

Comparativamente, foram atribuídos muito poucos diplomas de Mérito Pessoal.

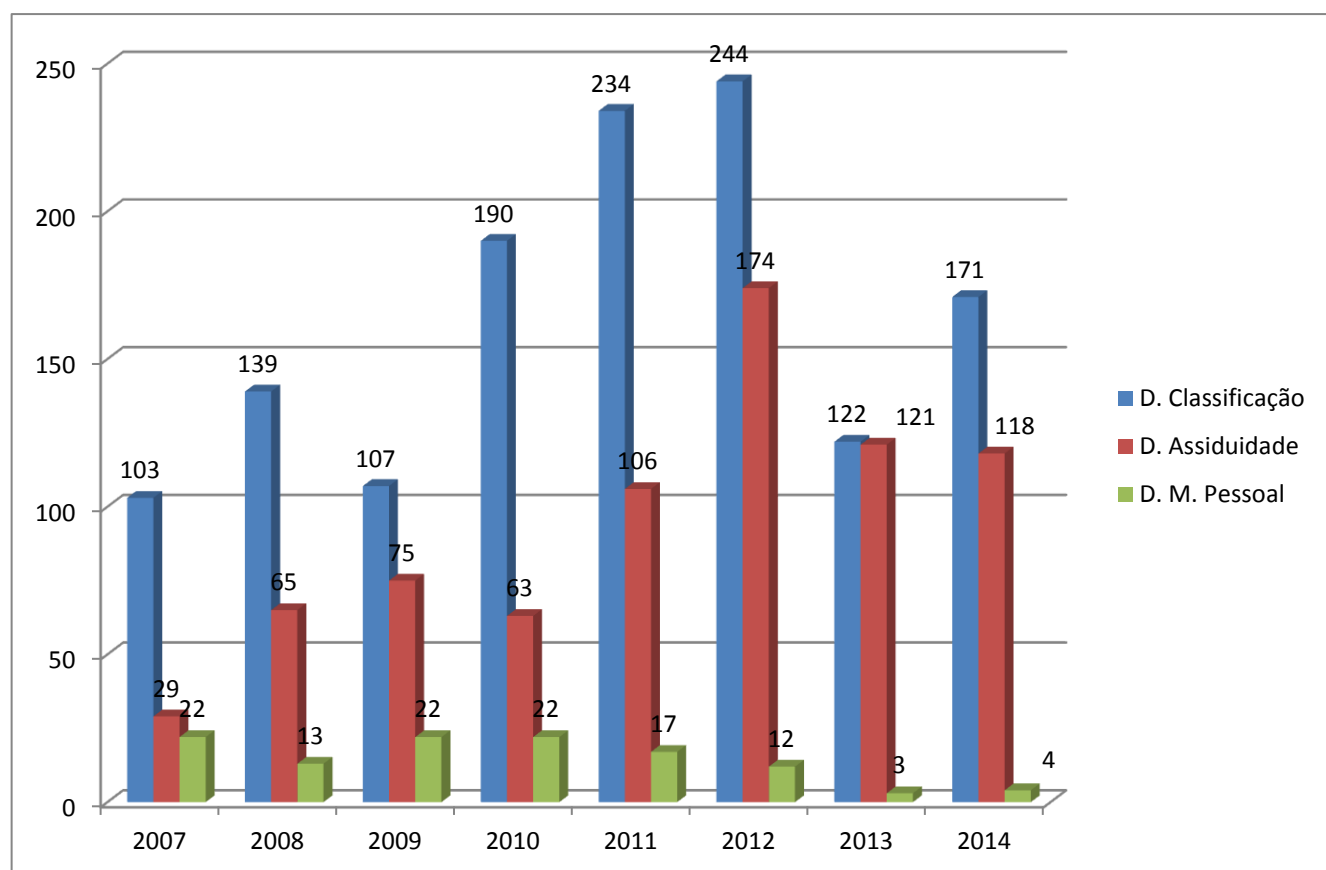


Gráfico 12 – Diplomas de Mérito

## 9. Acesso ao Ensino superior

### 9.1 Acesso Ensino Superior- 2007/2013

Concurso Nacional de Acesso																				
2007			2008			2009			2010			2011			2012			2013		
Nº de alunos	Col.	N. Col.	Nº de alunos	Col.	N. Col.	Nº de alunos	Col.	N. Col.	Nº de alunos	Col.	N. Col.	Nº de alunos	Col.	N. Col.	Nº de alunos	Col.	N. Col.	Nº de alunos	Col.	N. Col.
139	117	22	144	129	15	140	126	14	176	154	22	152	131	21	179	164	15	162	153	9
	84,20%	15,80%		89,60%	10,40%		90,00%	10,00%		87,50%	12,50%		86,18%	13,82%		91,6%	8,4%		94,4%	5,6%

Tabela 28 – Acesso ao Ensino Superior

### 9.2 Acesso Ensino Superior

Tabela 29 – Concurso de Acesso ao ensino Superior

Concurso de acesso 2013					
	Alunos inscritos Exame	Tencionavam candidatar-se	Total Candidaturas	Colocados	Não Colocados
<b>1ª Fase</b>	552	366	162	153	9
%				<b>94,4</b>	<b>5,6</b>
<b>2ª Fase</b>	348	237	68	<b>49</b>	19
%				<b>72,1</b>	<b>27,9</b>

Concurso de acesso 2013 (colocados por opção)	
1ª opção	92 (60%)
2ª opção	28 (18%)
3ª opção	20 (13%)
4ª opção	7(5%)
5ª opção	4 (3%)
6ª opção	2 (1%)

No ano letivo 2012/2013 verificou-se uma descida do número de alunos que se candidataram ao ensino superior, verificando-se uma percentagem elevada de alunos colocados, cerca de **94,4%**, na 1ª fase e cerca de **72,1%** na 2ª fase, o que indicia uma elevada taxa de sucesso no ensino secundário nesta escola.

É ainda de realçar que 60% dos nossos alunos entraram na 1ª opção.

## 10. Resultados exames nacionais (2007 a 2013)

### 10.1 Ensino Básico

Tabela 30 – Resultados dos Exames de Matemática e Português (2007 a 2013)

Matemática - 9º ano				Português - 9º ano			
	C.I	C.E.	C.E.nac		C.I	C.E.	C.E.nac
<b>2007</b>	3,15	2,11	-----	<b>2007</b>	3,36	3,24	-----
<b>2008</b>	3,22	2,97	<b>62</b>	<b>2008</b>	3,21	3,23	<b>54</b>
<b>2009</b>	3,3	3,16	<b>56</b>	<b>2009</b>	3,16	2,93	<b>51</b>
<b>2010</b>	3,2	2,52	<b>56</b>	<b>2010</b>	3,3	2,73	<b>50</b>
<b>2011</b>	3,02	2,43	<b>44</b>	<b>2011</b>	3,05	2,75	<b>51</b>
<b>2012 (2,8)</b>	3,23	52,7	<b>54</b>	<b>2012 (3)</b>	3,21	54	<b>54</b>
<b>2013 (2,5)</b>		46	<b>44</b>	<b>2013 (2,9)</b>		51	<b>48</b>

Nas disciplinas de Matemática e Português verifica-se um aumento da média de Classificação Interna (CI) e da Classificação do Exame Nacional (CE), relativamente aos dois anos letivos anteriores. A correlação entre a CI e a CE mantém-se, sendo a CI sempre ligeiramente superior à CE.

## 10.2 Ensino Secundário

No Ensino Secundário em mais de metade das disciplinas sujeitas a exame, verificou-se um aumento proporcional da média das CI e CE, excetuando-se as disciplinas de Física e Química e MACS, onde se regista uma diminuição proporcional das duas médias, sempre relativamente ao ano letivo anterior. Nas disciplinas de Biologia e Geologia e Espanhol, curiosamente verifica-se um aumento da CI e uma diminuição da CE. A razão entre CI e CE da escola situa-se, nas diferentes disciplinas, entre os valores 1 e 4,13, o que é perfeitamente justificável pela aplicação dos critérios de avaliação em vigor, para cada departamento e subdepartamento curriculares.

Realça-se, no entanto, que as médias de CE são sempre superiores à média da CE nacional, com exceção da disciplina de Matemática A.

Tabela 31 – Resultados de Exames Nacionais

Nº	Disciplina	2007 - 1ª Fase				2008 - 1ª Fase				2009 - 1ª Fase				2010 - 1ª Fase				2011 - 1ª Fase				2012 - 1ª Fase				2013 - 1ª Fase			
		CI	CE (Esc)	CI-CE	CE (Nac.)	CI	CE (Esc)	CI-CE	CE (Nac.)	CI	CE (Esc)	CI-CE	CE (Nac.)	CI	CE (Esc)	CI-CE	CE (Nac.)	CI	CE (Esc)	CI-CE	CE (Nac.)	CI	CE (Esc)	CI-CE	CE (Nac.)	CI	CE (Esc)	CI-CE	CE (Nac.)
702	Biologia e Geologia	14,16	9,8	4,36	9,1	12,53	10,7	1,83	10,8	12,23	9,8	2,43	9,8	14,65	10,6	4,05	9,8	13,99	11,4	2,59	11	14,2	<b>10,7</b>	3,53	9,8	13,1	<b>8,6</b>	4,5	8,4
715	Física e Química A	13,24	6,9	6,34	7,4	11,7	9,1	2,6	9,6	11,94	8,4	3,54	8,7	12,4	9,8	2,6	8,5	13	10,3	2,7	10,5	12,7	<b>8,7</b>	4,02	8,1	11,9	<b>8,9</b>	3,0	8,1
712	Economia A	14,52	11,7	2,82	11,2	15,47	10,7	4,77	13	13,28	15	-1,72	13,5	13,03	13,7	-0,67	13,5	14	12,7	1,3	12	14,7	<b>13,6</b>	1,07	11,7	13,2	<b>12,1</b>	1,1	11,3
719	Geografia A	13,25	11,5	1,75	11	13,07	10,6	2,47	11,2	12,84	11,8	1,04	11,3	13,45	11	2,45	11	13,46	12,1	1,36	11,3	14,4	<b>12,3</b>	2,09	10,7	13,4	<b>10,7</b>	2,7	9,8
623	História A	13,18	8,3	4,88		14,5	13,1	1,4	11	13,95	11,3	2,65	11,9	14,28	12,2	2,08	11,9	14,45	10,6	3,55	10,5	15,4	<b>13,7</b>	1,73	11,8	14,0	<b>11,2</b>	2,8	10,6
635	Matemática A	13,75	11,3	2,45	10,6	13,99	13,6	0,39	14	13,32	10,7	2,62	11,7	13,57	10,7	2,87	12,2	13,6	9,2	4,4	10,6	13,5	<b>9,4</b>	4,13	10,4	13,5	<b>9,4</b>	4,1	9,7
835	MACS	12,8	13,4	-0,6	11,8	12,8	7,5	5,3	10	14,14	10,4	3,74	11,3	13,38	11,1	2,28	10,1	15,57	11,8	3,77	11,3	13,1	<b>10,7</b>	2,39	10,6	13,4	<b>9,3</b>	4,1	9,9
639	Português	12,64	11,3	1,34	11,3	13,26	11,7	1,56	10,4	12,11	12,1	0,01	11,7	13,7	11,3	2,4	11	12,81	9,5	3,31	9,6	13,7	<b>10,5</b>	3,2	10,4	13,8	<b>10,5</b>	3,3	9,8
547	Espanhol									13,19	16,5	-3,31	16,7	14,41	16	-1,59	14,8	12,79	14,2	-1,41	13,5	14,8	<b>13,8</b>	1	13,4				
714	Filosofia																									12,6	<b>14,2</b>	-1,6	10,2



## 11. Ranking escolas 2013 – Expresso

4º Ano

4609 escolas | 211.329 provas | 2,81 média nacional

Mostrar 10 escolas

Pesquisar: Torres vedras

Ranking 1	Ranking 2	Nome	Tipo	Concelho	Provas	Média	Português	Matemática
3715	1277	Escola Básica do 1º Ciclo com Jardim de Infância Póvoa de Penafirme	PUB	Torres Vedras	62	2,40	2,35	2,45
2942	1023	Escola Básica do 1º Ciclo Torres Vedras	PUB	Torres Vedras	140	2,62	2,50	2,74
2854	995	Escola Básica do 1º Ciclo Sobreiro Curvo	PUB	Torres Vedras	66	2,64	2,48	2,79
2404	826	Escola Básica do 1º Ciclo Campelos nº1	PUB	Torres Vedras	50	2,74	2,52	2,96
2398	820	Escola Básica do 1º Ciclo Silveira	PUB	Torres Vedras	62	2,74	2,45	3,03
1999	687	Escola Básica Integrada Padre Francisco Soares	PUB	Torres Vedras	124	2,82	2,63	3,02
1087	347	Escola Básica do 1º Ciclo com Jardim de Infância Conquinha	PUB	Torres Vedras	122	3,04	2,92	3,16
975	309	Escola Básica do 1º Ciclo com Jardim de Infância Santa Cruz	PUB	Torres Vedras	66	3,08	2,88	3,27
561	165	Escola Básica do 1º Ciclo com Jardim de Infância São Pedro da Cadeira	PUB	Torres Vedras	50	3,24	2,80	3,68
492	148	Escola Internacional de Torres Vedras	PRI	Torres Vedras	51	3,27	3,00	3,56

6º Ano

### 6º ANO

1136 escolas | 221.886 provas | 2,71 média nacional

Mostrar 10 escolas

Pesquisar: torres

Ranking 1	Ranking 2	Nome	Tipo	Concelho	Provas	Média	Português	Matemática
62		Externato O Mundo da Criança	PRI	Torres Vedras	28	3,57	3,71	3,43
108	79	Escola Internacional de Torres Vedras	PRI	Torres Vedras	61	3,34	3,37	3,32
186	141	Escola Básica dos 2º e 3º Ciclos com Ensino Secundário de Artur Gonçalves	PUB	Torres Novas	241	3,06	3,08	3,05
211	162	Escola Básica Integrada Padre Francisco Soares	PUB	Torres Vedras	335	3,02	2,98	3,06
368	305	Externato de Penafirme	PRI	Torres Vedras	508	2,82	2,89	2,75
384	320	Escola Básica dos 2º e 3º Ciclos Manuel Figueiredo	PUB	Torres Novas	338	2,81	2,73	2,89
430	363	Escola Básica dos 2º e 3º Ciclos São Gonçalo	PUB	Torres Vedras	368	2,77	2,67	2,88
452	384	Escola Básica dos 2º e 3º Ciclos de Freiria	PUB	Torres Vedras	251	2,76	2,77	2,74
588	515	Escola Básica dos 2º e 3º Ciclos Dr. António Chora Barroso	PUB	Torres Novas	122	2,66	2,72	2,60
671	593	Escola Básica dos 2º e 3º Ciclos Campelos	PUB	Torres Vedras	82	2,61	2,81	2,40

9º Ano

## 9º ANO

1298 escolas	195.634 provas	2,53 média nacional
-----------------	-------------------	------------------------

Mostrar 10  escolas

Pesquisar: torres

Ranking 1	Ranking 2	Nome	Tipo	Concelho	Provas	Média	Valor Esperado	Contexto
174		Escola Interciol de Torres Vedras	PRI	Torres Vedras	46	2.91		
180	132	Escola Básica dos 2º e 3º Ciclos Dr. António Chora Barroso	PUB	Torres Novas	119	2.91	2.62	3
210	160	Escola Básica dos 2º e 3º Ciclos Manuel Figueiredo	PUB	Torres Novas	150	2.86	2.62	3
245	192	Escola Básica dos 2º e 3º Ciclos com Ensino Secundário de Artur Gonçalves	PUB	Torres Novas	184	2.8	2.62	3
260	205	Escola Básica Integrada Padre Francisco Soares	PUB	Torres Vedras	186	2.78	2.62	3
265	210	Escola Básica dos 2º e 3º Ciclos São Gonçalo	PUB	Torres Vedras	169	2.78	2.62	3
319	259	Escola Secundária com 3º Ciclo de Madeira Torres	PUB	Torres Vedras	169	2.71	2.62	3
349	289	Escola Secundária Cristi Torres	PUB	Figueira da Foz	191	2.68	2.62	3
492	424	Escola Básica dos 2º e 3º Ciclos Campelos	PUB	Torres Vedras	58	2.57	2.34	1
617	536	Externato de Pefirme	PRI	Torres Vedras	469	2.49		

11º, 12º Anos

## SECUNDÁRIO

612 escolas	177.389 provas	9,46 média nacional
----------------	-------------------	------------------------

Mostrar 10  escolas

Pesquisar: torres vedras

Ranking 1	Ranking 2	Nome	Tipo	Concelho	Provas	Média	Valor Esperado	Contexto
143	124	Escola Secundária Madeira Torres	PUB	Torres Vedras	673	9.91	9.65	3
165	145	Externato de Penafirme	PRI-E	Torres Vedras	220	9.78		
237	214	Escola Secundária Henriques Nogueira	PUB	Torres Vedras	397	9.41	9.33	2
489		Escola Internacional de Torres Vedras	PRI	Torres Vedras	34	8.12		

A mostrar 1 a 4 de 4 (filtrado de 612 escolas no total)

← 1 →

Este ano, e tal como em 2012, o PÚBLICO, em colaboração com uma equipa da Católica

liderada por Joaquim Azevedo, especialista em educação e ex-secretário de Estado, divulga um ranking que tem em conta os resultados da 1.ª fase dos exames nacionais, nas oito disciplinas com mais inscritos. E que permite ver como se saem as escolas de contextos socioeconómicos mais e menos favorecidos, e qual a média esperada para cada uma, tendo em conta a proporção de exames feitos em cada disciplina.

Destacamos a sombreado a posição da nossa escola

Tabela 32 – Ranking de escolas

Ranking completo (todas as escolas) - D.Noticias						
2011	2012	2013-14	Escola	Nº de provas	C. exame	Média final
113	<b>84</b>	<b>95</b>	Externato Penafirme		11,42	13,13
194	<b>120</b>	<b>146</b>	Madeira Torres		11,03	12,85
205	<b>174</b>	<b>246</b>	Alenquer		10,46	12,03
366	<b>260</b>	<b>335</b>	H. Nogueira		10,07	12,44
Ranking Expresso ( mais de 50 provas)						
2011	2012	2013-14	Escola	Nº de provas	C.exame	Valor esperado
158	<b>97</b>	<b>124</b>	Madeira Torres	673	9,91	9,65
63	<b>90</b>	<b>145</b>	Externato Penafirme	220	9,78	
307	<b>227</b>	<b>237</b>	H. Nogueira	397	9,41	9,33
Ranking completo (todas as escolas do Conselho)						
			Escola	Média		
<b>143</b>			Madeira Torres	9,91		
<b>165</b>			Externato Penafirme	9,78		
<b>237</b>			H. Nogueira	9,41		
<b>489</b>			Escola Internacional de Torres Vedras			

# **ANEXOS**

Mapas de Rendimento Final por ano de escolaridade (só Ensino Secundário)

Os mapas de rendimento final seguintes resultam da junção dos dados de todas as turmas por ano de escolaridade.

**Ensino Secundário – 10º ano****Ensino Secundário – 11ºAno****Ensino Secundário – 12ºAno**

**Cursos Profissionais (10º Ano)**

**Cursos Profissionais (11º Ano)**

**Cursos Profissionais (12º Ano)**

**CLUSTER 5**

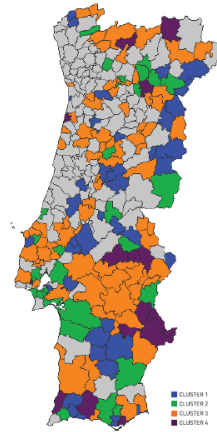
Este agrupamento integra 80 concelhos que conseguem conciliar resultados de exame do 9º ano acima do estimado, taxas de retenção próximas da média nacional e abandono inferior ao esperado. De certa forma este é o *cluster* que agrupa os concelhos em que há *sucesso escolar* (melhores resultados e reduzido abandono) com uma seletividade próxima da média nacional.

Os concelhos seguintes constituem este agrupamento:

Águeda	Évora	Peso da Régua
Albufeira	Ferreira do Zêzere	Portalegre
Alcanena	Fornos de Algodres	Portel
Alenquer	Fundão	Porto
Almeida	Golegã	Redondo
Anadia	Gouveia	Resende
Arganil	Ílhavo	Ribeira de Pena
Arouca	Lisboa	Sabrosa
Arraiolos	Macedo de Cavaleiros	Santa Comba Dão
Arruda dos Vinhos	Manteigas	Santarém
Azambuja	Marvão	Serpa
Baião	Meda	Sines
Borba	Melgaço	Sintra
Cadaval	Mira	Sobral de Monte Agraço
Caldas da Rainha	Monção	Sousel
Carregal do Sal	Montalegre	Tavira
Castanheira de Pêra	Montemor-o-Novo	Terras de Bouro
Castelo de Paiva	Mora	Tomar
Castelo de Vide	Óbidos	Tondela
Castro Marim	Odemira	Torres Vedras
Celorico da Beira	Oliveira do Hospital	Viana do Alentejo
Chaves	Ourique	Vieira do Minho
Coruche	Palmela	Vila Nova de Foz Côa
Cuba	Pedrógão Grande	Vila Nova de Paiva
Elvas	Penacova	Vila Viçosa
Estarreja	Penedono	Vimioso
Estremoz	Peniche	



Mapa 45: Distribuição dos Concelhos pelos Clusters, 9º ano de Escolaridade

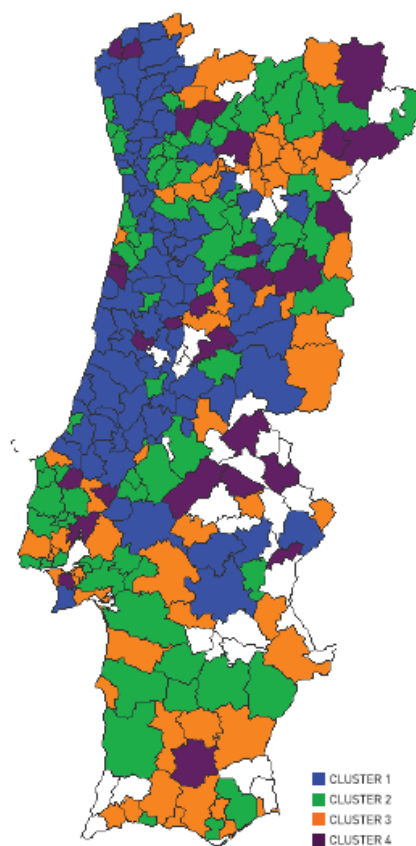


**CLUSTER 2**

Agrupar 74 concelhos e distingue-se por ter taxas de abandono acima do esperado nos dois grupos de idade (médias: 1,5 e 3,1), mas classificações de exame acima do estimado (média: 0,6). As taxas de atraso são ligeiramente abaixo da média nacional. Identificamos este conjunto pelo **sucesso** nos resultados escolares, mas com **seletividade pelo abandono**.

Abrantes	Faro	Peniche
Albergaria-a-Velha	Felgueiras	Pinhel
Alcobaça do Sal	Ferreira do Alentejo	Porto
Alcochete	Lagoa (Algarve)	Póvoa de Lanhoso
Alenquer	Lisboa	Póvoa do Varzim
Aljustrel	Lourinhã	Redondo
Almeirim	Lousada	Ribeira de Pena
Alpiarça	Macedo de Cavaleiros	Sabugal
Alvalade	Malta	Santiago do Cacém
Arouca	Manuel de	Sátão
Arruda dos Vinhos	Marco de Canaveses	Serpa
Aveiro	Mealhada	Sobral de Monte Agraco
Baja	Miranda do Douro	Tarouca
Bombarral	Monforte	Tavira
Carregal do Sal	Mondim de Basto	Torres Vedras
Cascais	Montijo	Trancoso
Castro Daire	Nazaré	Valpaços
Celorico da Beira	Odemira	Vendas Novas
Celorico de Basto	Oeiras	Vila do Conde
Chamusca	Oleiros	Vila Nova de Foz Côa
Chaves	Ovar	Vila Nova de Paiva
Entroncamento	Paços de Ferreira	Vila Pouca de Aguiar
Espinho	Palmeira	Viseu
Esposende	Paços de	Vizela
Estarreja	Penafiel	

Mapa 46: Distribuição dos Concelhos pelos Clusters, Nível Secundário



# FIM