



ESCOLA SECUNDÁRIA  
**MADEIRA TORRES**

# **AVALIAÇÃO INTERNA RESULTADOS ESCOLARES 2012**

## **EQUIPA DE AVALIAÇÃO INTERNA:**

**ANA PAULA AZEVEDO**

**HELDER FRAGOSO**

**JOÃO BAPTISTA**

**MARIA JOÃO RIBEIRO**

**MARIA JOSÉ FERREIRA**

## ÍNDICE

1. Médias e Percentagens de Positivas por turma .....	1
1.1 Ensino Básico .....	1
Tabela 1 – Médias e Percentagens de Positivas por turma .....	1
Gráfico 1 – Médias do Ensino Básico .....	1
Gráfico 2 - Percentagem de Positivas no Ensino Básico .....	2
1.2 Ensino Secundário – 10º Ano .....	2
Tabela 2 - Médias e Percentagens de Positivas por turma .....	2
Gráfico 3 – Médias do Décimo Ano .....	2
Gráfico 4 – Percentagem de Positivas .....	3
1.3 Ensino Secundário – 11º Ano .....	3
Tabela 3 – Médias e Percentagens de Positivas .....	4
Gráfico 5 – Médias do Décimo Primeiro .....	4
Gráfico 6 – Percentagem de Positivas .....	5
1.4 Ensino Secundário - 12º Ano .....	5
Tabela 4 – Médias e Percentagem de Positivas .....	5
Gráfico 7 – Médias do Décimo Segundo Ano .....	6
Gráfico 8 – Percentagem de Positivas .....	6
1.5 Cursos Profissionais .....	7
Tabela 5 – Médias por turma .....	7
2. Taxas de Não Transição/Não aprovação - Ensino Básico e Secundário .....	7
Tabela 6 - Taxas de Não Transição/Não aprovação .....	7
Gráfico 9 – Taxa de Não Transição .....	8
Tabela 7 - Taxas de Transição/aprovação .....	8
Gráfico 10 – Percentagem de Alunos que transitaram/não transitaram por ano .....	9
3. Taxa de transição e qualidade do sucesso .....	9
3.1 Ensino Básico .....	9
Tabela 8 - Taxa de transição e qualidade do sucesso (Ensino Básico) .....	10
3.2 Ensino Secundário .....	10
Tabela 9 - Taxa de transição e qualidade do sucesso (Ensino Secundário) .....	11
3.3 Cursos Profissionais .....	12
Tabela 10 - Taxa de transição e qualidade do sucesso (Cursos Profissionais) .....	12
Tabela 11 – Sucesso/Insucesso por disciplina no Décimo Ano .....	12
Tabela 12 – Sucesso/Insucesso por disciplina no Décimo Primeiro Ano .....	13
Tabela 13 – Sucesso/Insucesso por disciplina no Décimo Segundo Ano .....	13
4. Anulações de Matrícula, Transferências, Exclusões por Excesso de Faltas e Apoios .....	13
4.1 Ensino Básico .....	13
Tabela 14 - Anulações de Matrícula, Transferências, Exclusões por Excesso de Faltas e Apoios ....	13
4.2 Ensino Secundário .....	14
Tabela 15 - Anulações de Matrícula, Transferências, Exclusões por Excesso de Faltas e Apoios ....	14
Tabela 16 – Totais para o Ensino Básico e Secundário .....	14
4.3 Cursos Profissionais .....	14
Tabela 17 - Anulações de Matrícula, Transferências, Exclusões por Excesso de Faltas e Apoios ....	14

5. Número de atividades do Plano Anual de Atividades que contribuem para a concretização do Projeto Educativo .....	15
5.1 Ensino Básico .....	15
Tabela 18 – Atividades realizadas no Ensino Básico .....	15
5.2 Ensino Secundário .....	16
Tabela 19 – Atividades realizadas no Ensino Secundário .....	16
5.3 Cursos Profissionais .....	17
Tabela 20 – Atividades realizadas nos Cursos Profissionais .....	17
6. Número de participações disciplinares /registos de ocorrência .....	17
Tabela 21 - Número de participações disciplinares /registos de ocorrência .....	17
6.1 Ensino Básico e Secundário .....	18
Tabela 22 – Participações Disciplinares .....	18
Gráfico 11 – Participações Disciplinares .....	18
6.2 Ensino Profissional .....	19
Tabela 23 – Participações Disciplinares .....	19
6.3 Total de Participações Disciplinares por Turmas .....	19
Tabela 24 – Medidas Disciplinares .....	19
7. Alunos Beneficiários de ASE, Tutoria e NEE .....	21
Tabela 25 - Alunos Beneficiários de ASE, Tutoria e NEE .....	21
8. Diplomas de Mérito .....	22
8.1 Diplomas de Mérito – 2007 a 2012 .....	22
Tabela 26 – Diplomas de Mérito .....	22
8.2 Diplomas de Mérito por ano de escolaridade – 2012 .....	22
Tabela 27 – Tipo de Diplomas de Mérito Atribuídos .....	22
Gráfico 12 – Diplomas de Mérito .....	23
9. Acesso ao Ensino superior .....	23
9.1 Acesso Ensino Superior- 2007/2012 .....	23
Tabela 28 – Acesso ao Ensino Superior .....	23
9.2 Acesso Ensino Superior .....	24
Tabela 29 – Concurso de Acesso ao ensino Superior .....	24
10. Resultados exames nacionais (2007 a 2012) .....	24
10.1 Ensino Básico .....	24
Tabela 30 – Resultados dos Exames de Matemática e Português (2007 a 2012) .....	24
10.2 Ensino Secundário .....	25
Tabela 31 – Resultados de Exames Nacionais .....	25
11. Ranking escolas 2012 – Expresso .....	26
Tabela 32 – Ranking de escolas .....	26
Tabela 33 – Ranking para as Disciplinas Específicas .....	26
Tabela 34 – Ranking Completo do Nono Ano .....	26
Anexos .....	27

## 1. Médias e Percentagens de Positivas por turma

### 1.1 Ensino Básico

Tabela 1 – Médias e Percentagens de Positivas por turma

Turmas	Médias	% de positivas
7º A	3,71	93,02
7º B	3,41	94,65
7º C	<b>3,78</b>	<b>95,82</b>
7º D	3,24	91,64
<hr/>		
8º A	<b>3,76</b>	89,0
8º B	3,59	<b>94,8</b>
8º C	3,33	91,4
8º D	3,00	91,3
<hr/>		
9º A	3,39	<b>94,37</b>
9º B	3,44	93,56
9º C	<b>3,61</b>	87,68
9º D	3,44	90,24

No Ensino Básico (7º, 8º e 9º ano de escolaridade), todas as turmas tiveram média positiva e destaca-se com a média mais alta de 3,78, o **7º C**, 3,76 o **8º A** e 3,61 o **9º C**. Em relação à percentagem de positivas, salientam-se com a percentagem mais elevada a **turma C** do 7º ano (95,82%), **turma B** do 8º ano (94,8%) e **turma A** do 9º ano (94,37%).

No 7º ano de escolaridade, a turma com a média mais elevada é aquela que apresenta também maior percentagem de classificações positivas, 7º C. Esta correlação mantém-se para todas as turmas do 7º ano à exceção da turma A, e não se verifica para as turmas de 8º e 9º, anos.

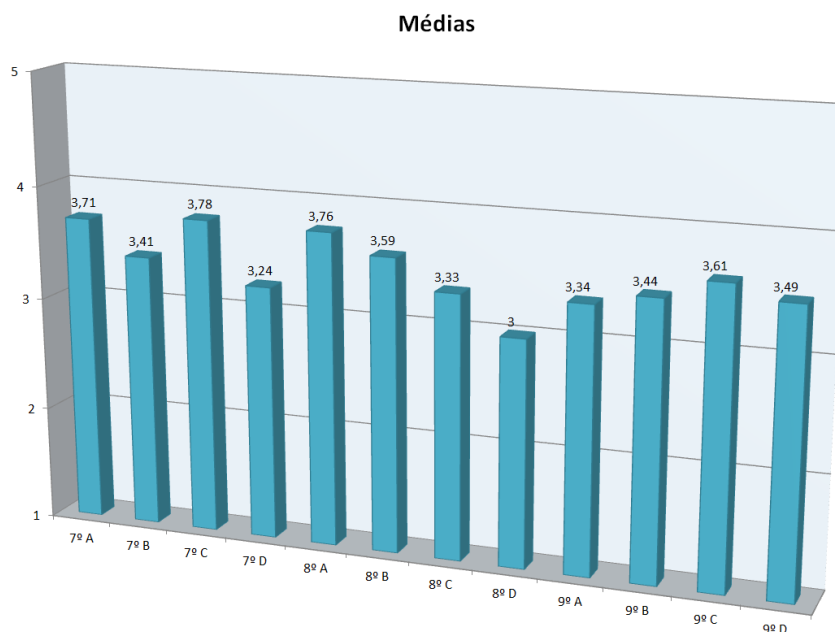
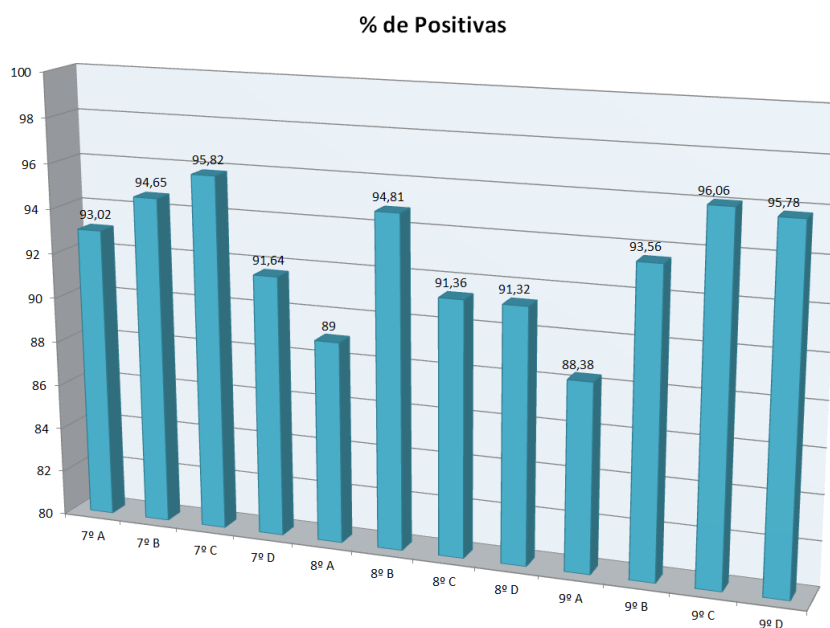


Gráfico 1 – Médias do Ensino Básico



**Gráfico 2 - Percentagem de Positivas no Ensino Básico**

## 1.2 Ensino Secundário – 10º Ano

**Tabela 2 - Médias e Percentagens de Positivas por turma**

Turmas	Médias	% de Positivas
<b>10º A</b>	<b>12,64</b>	86,03
<b>10º B</b>	12,98	85,27
<b>10º C</b>	13,26	86,83
<b>10º D</b>	<b>14,99</b>	93,09
<b>10º E</b>	12,86	92,27
<b>10º F</b>	13,75	<b>94,02</b>
<b>10º G</b>	13,11	<b>81,25</b>
<b>10º H</b>	13,68	92,36
<b>10º I</b>	12,93	88,1

No décimo ano todas as turmas tiveram média positiva, que oscila entre 12,64 e 14,99. Destaca-se com a média mais alta, 14,99 valores, o **10º D**, e o **10º F** que registou a percentagem mais elevada de positivas (94,02%). Com a média mais baixa temos o **10º A** e com a percentagem de positivas mais baixa (81,25%) temos o **10º G**, do Curso de Ciências Socioeconómicas.

### Médias

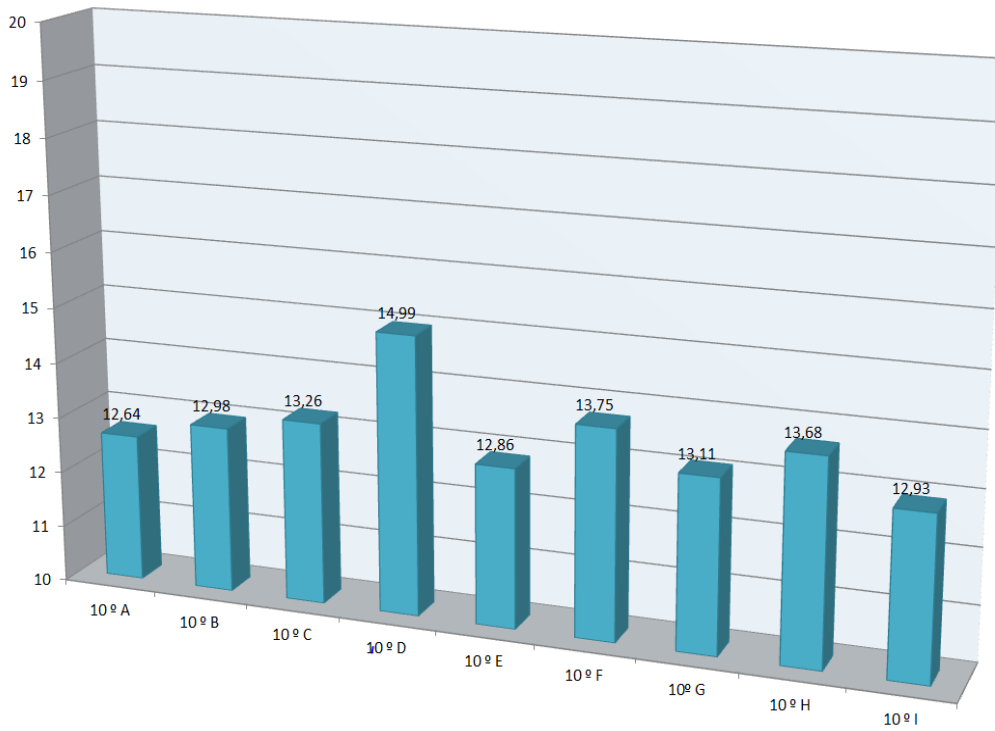


Gráfico 3 – Médias do Décimo Ano

### % de Positivas

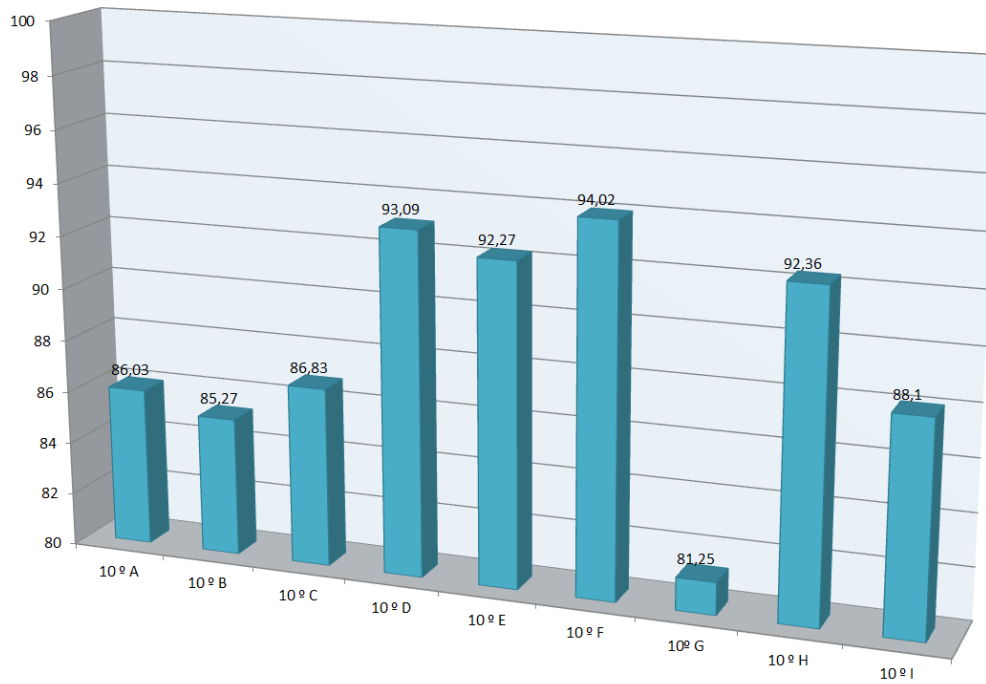


Gráfico 4 – Percentagem de Positivas

### 1.3 Ensino Secundário – 11º Ano

Tabela 3 – Médias e Percentagens de Positivas

Turmas	Médias	% de Positivas
<b>11º A</b>	14,14	91,76
<b>11º B</b>	14,71	97,44
<b>11º C</b>	14,44	95,53
<b>11º D</b>	<b>16,09</b>	<b>99,45</b>
<b>11º E</b>	14,11	96,76
<b>11º F</b>	14,54	95,81
<b>11º G</b>	13,85	93,58
<b>11º H</b>	12,68	<b>89,40</b>
<b>11º I</b>	13,91	94,04
<b>11º J</b>	<b>12,67</b>	99,30

No décimo primeiro ano todas as turmas tiveram média positiva, que oscila entre 12,67 e 16,09. Com a média mais alta 16,09 valores temos o **11ºD** (Curso de Ciências e Tecnologias) e destaca-se com a média mais baixa, 12,67 valores, o **11º J** (Curso Tecnológico de Desporto).

O **11ºD** registou a percentagem mais alta de positivas (99,45%) e o **11º H**, a percentagem mais baixa de positivas, 89,40%.

Médias

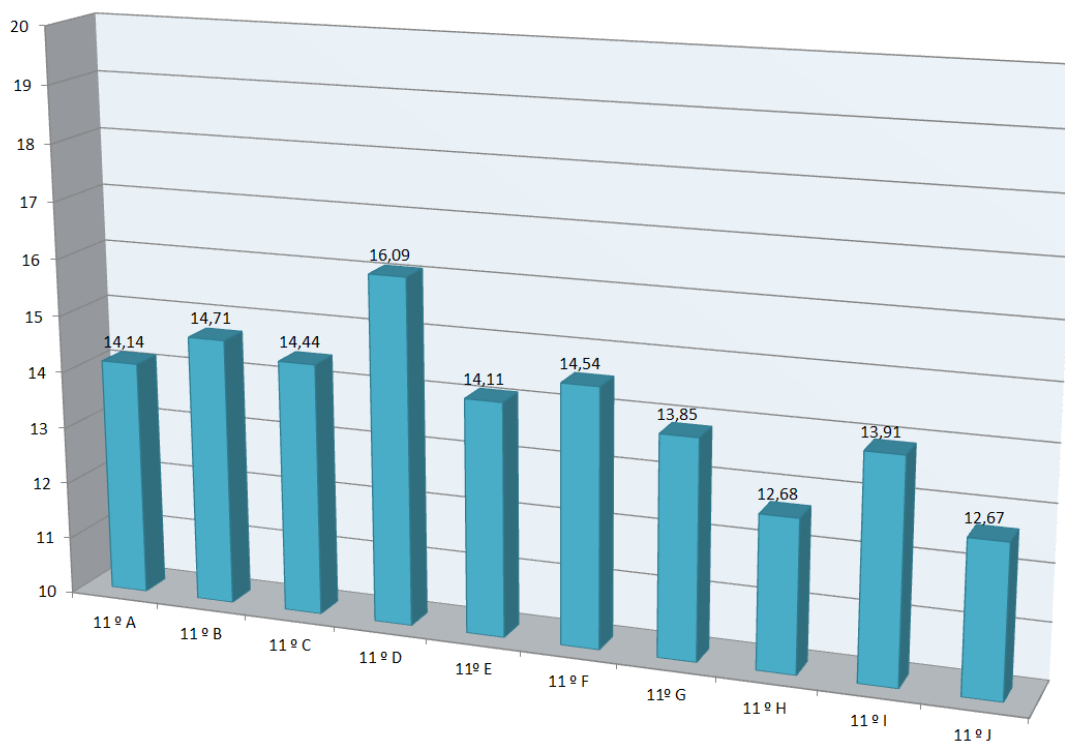


Gráfico 5 – Médias do Décimo Primeiro

### % de Positivas

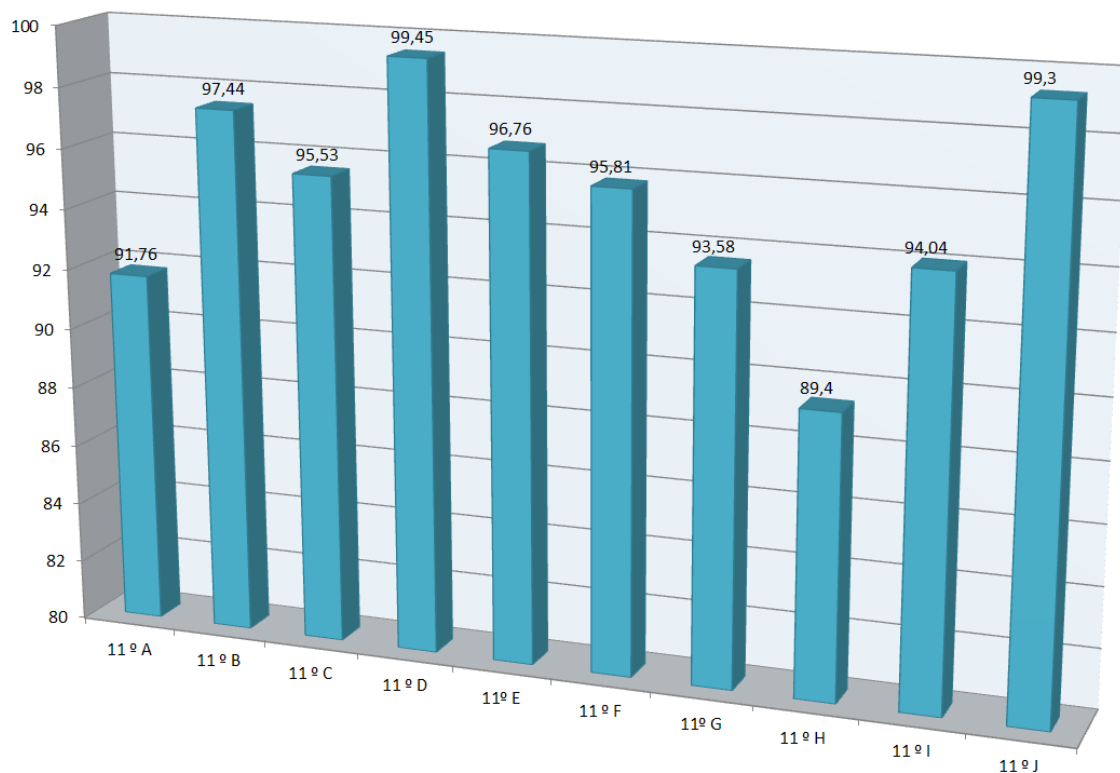


Gráfico 6 – Percentagem de Positivas

#### 1.4 Ensino Secundário - 12º Ano

Tabela 4 – Médias e Percentagem de Positivas

Turmas	Médias	% de Positivas
12º A	13,98	91,51
12º B	14,88	94,90
12º C	16,50	98,48
12º D	16,41	99,15
12º E	15,71	98,52
12º F	14,30	90,91
12º G	14,49	<b>89,58</b>
12º H	15,34	<b>100,00</b>
12º I	14,80	97,56
12º J	<b>17,04</b>	<b>100,00</b>
12º K (Tec)	14,63	91,85

No décimo segundo ano todas as turmas registaram média positiva, que oscila entre 13,98 e 17,04. Destaca-se com a média mais alta, 17,04 valores, o **12º J** (Curso de Línguas e Humanidades) e com a média mais baixa o **12º A** (Curso de Ciências e Tecnologias).



Com a percentagem mais elevada de positivas (100%) regista-se **12º H e 12º J** , (Curso de Línguas e Humanidades) e com a percentagem mais baixa de positivas, o **12º G** (Curso de Ciências Socioeconómicas).

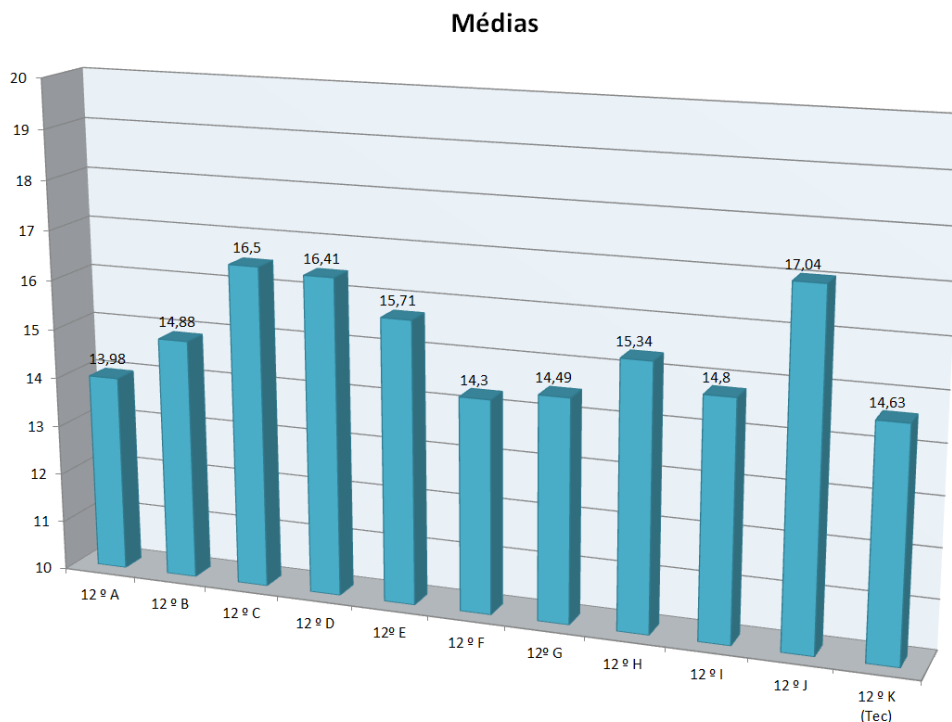


Gráfico 7 – Médias do Décimo Segundo Ano

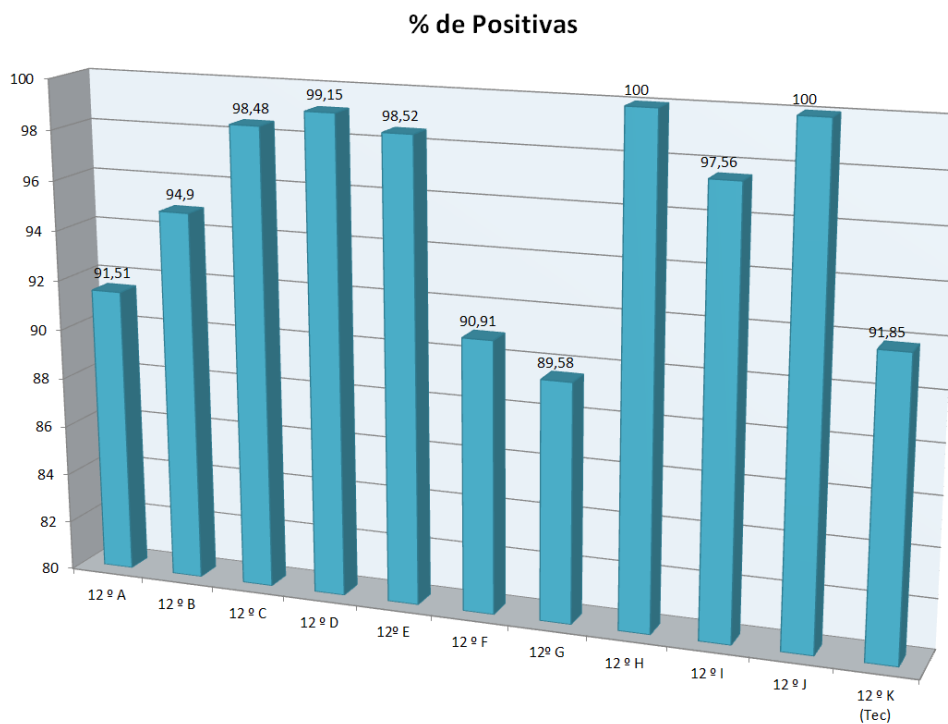


Gráfico 8 – Percentagem de Positivas

## 1.5 Cursos Profissionais

Tabela 5 – Médias por turma

Turmas	Médias
<b>10ºJ</b>	<b>13,33</b>
10ºK	12,90
10ºL	12,90
10ºM	12,90
11ºK	13,30
<b>11ºL</b>	<b>14,70</b>
11ºM	14,54
12ºL	12,36
12ºM	14,32
12ºN	14,37
<b>12ºO</b>	<b>14,92</b>

Nos Cursos Profissionais a média por turma oscilou entre 12,9 e 14,9, no 10º ano e no 12ºano, respetivamente. Destacam-se com a média mais alta o **10º J** (Técnico de Apoio à Gestão Desportiva) com 13,33, o **11ºL** (Técnico de Apoio à infância) com 14,70 e o **12ºO** (Técnico de Apoio à Infância) com 14,9 valores.

## 2. Taxas de Não Transição/Não aprovação - Ensino Básico e Secundário

Tabela 6 - Taxas de Não Transição/Não aprovação

	2006/07	2007/08	2008/09	2009/10	2010/11	2011/2012
<b>7º Ano</b>	19,1 %	9,7%	9,6%	10,7%	-----	3,77%
<b>8º Ano</b>	8,0%	5,9%	8,1%	10,0%	2,13%	3,61%
<b>9º Ano</b>	5,5%	9,8%	8,3%	20,5%	10,56%	4,81%
<b>10º Ano</b>	24,9%	11,2%	13,3%	10,9%	6,8%	12,7%
<b>11º Ano</b>	7,0%	7,9%	7,2%	6,6%	3,5%	3,1%
<b>12º Ano</b>	30,1%	22,4%	26,4%	29,3%	30,4%	33,3%

No ano letivo 2011/2012 podemos constatar que as taxas de não transição **desceram significativamente nos, 7º e 9º anos de escolaridade e subiram nos restantes anos de escolaridade, registando-se uma subida muito acentuada no 10º ano de escolaridade** (mais do dobro da percentagem relativamente ao ano letivo anterior).

### Taxa de Não Transição

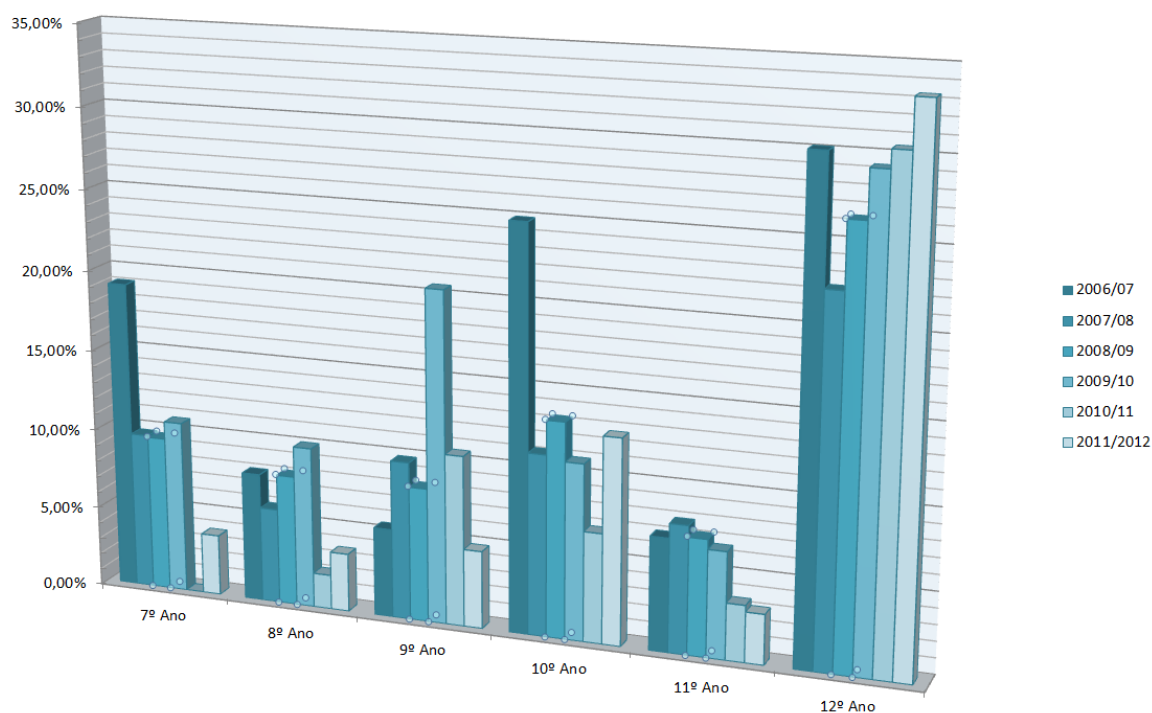


Gráfico 9 – Taxa de Não Transição

Tabela 7 - Taxas de Transição/aprovação

2011/12		
	Transita/Aprova (%)	Não Transita/Não Aprova (%)
7º Ano	96,23	3,77
8º Ano	96,39	3,61
9º Ano	95,19	4,81
<b>Total – Básico</b>	<b>95,9</b>	<b>4,1</b>
10º Ano	87,3	12,7
11º Ano	96,9	3,1
	<b>Concluiu (%)</b>	<b>Não Concluiu (%)</b>
12º Ano	66,7	33,3

No ano letivo 2011/2012, no Ensino básico, podemos observar que a taxa de transição é bastante elevada, sobretudo no 7º e 8º, anos de escolaridade. Observa-se uma taxa de transição crescente, 87,3% no 10º ano e 96,9%, no 11º ano. A taxa de conclusão no 12º ano é de 66,7%, desceu 2,9%.

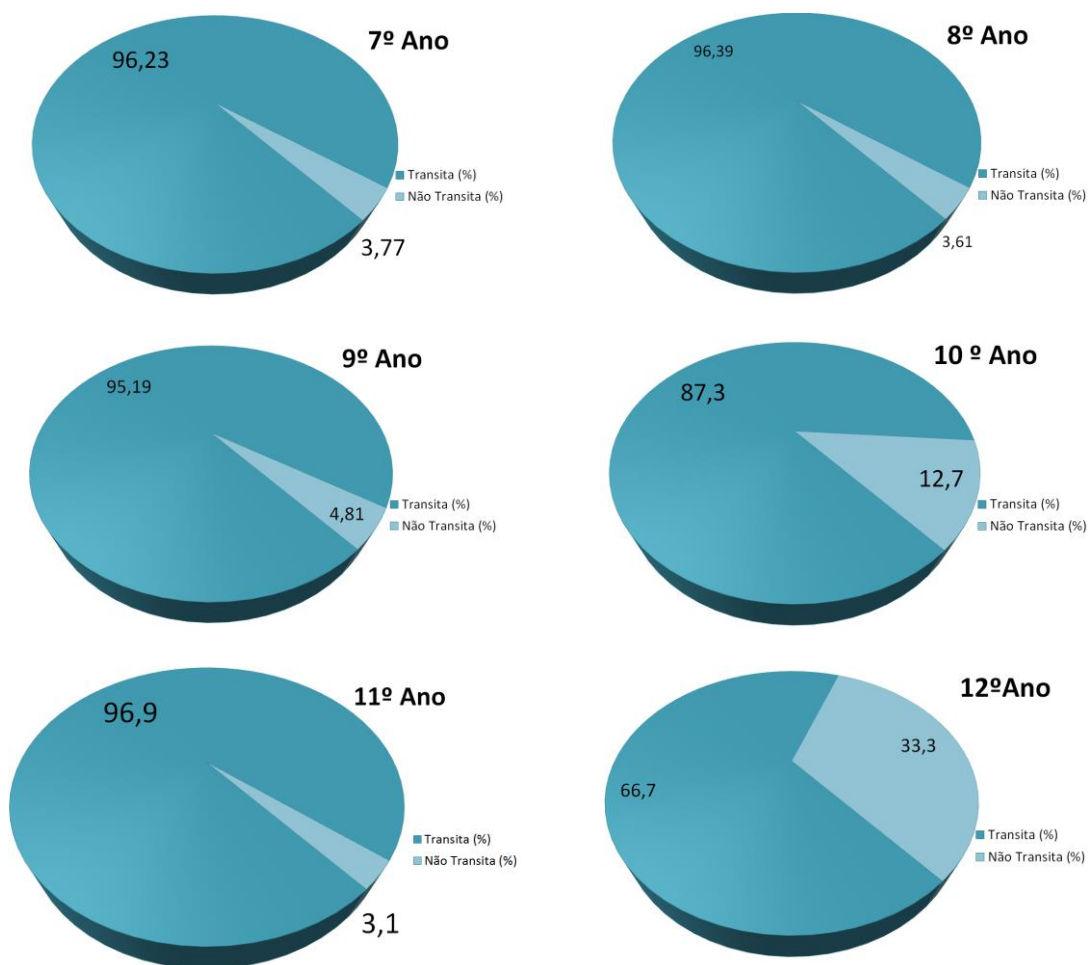


Gráfico 10 – Percentagem de Alunos que transitaram/não transitaram por ano

### 3.Taxa de transição e qualidade do sucesso

#### **3.1 Ensino Básico**

No ano letivo 2011/12, no Ensino Básico, regista-se que, relativamente à qualidade do sucesso, cerca de 64% dos alunos transitam sem nenhum nível inferior a três (180 em 293) e 84% dos alunos transitaram no máximo com um nível inferior a três (235 em 293).

Tabela 8 - Taxa de transição e qualidade do sucesso (Ensino Básico)

Turmas	Total alunos	Trans.	N. Trans.	Qualidade do sucesso				Média	% de Positivas
				0	1	2	≥ 3		
7º A	28	25	3	21	1	2	1	3,71	93,02
7º B	22	22		15	5		2	3,41	94,65
7º C	28	27	1	21	5	1		3,78	95,82
7º D	28	28		16	4	6	2	3,24	91,64
	<b>106</b>	<b>102</b>	<b>4</b>	<b>73</b>	<b>15</b>	<b>9</b>	<b>5</b>		
<b>Percentagens (%)</b>		<b>96,23</b>	<b>3,77</b>	<b>71,57</b>	<b>14,71</b>	<b>8,82</b>	<b>4,90</b>	<b>3,54</b>	<b>93,74</b>
8º A	19	18	1	10	5	2	1	3,76	89,0
8º B	21	20	1	15	4	1		3,59	94,8
8º C	21	20	1	10	4	4	2	3,33	91,4
8º D	22	22		10	4	7	1	3,00	91,3
	<b>83</b>	<b>80</b>	<b>3</b>	<b>45</b>	<b>17</b>	<b>14</b>	<b>4</b>		
<b>Percentagens (%)</b>		<b>96,39</b>	<b>3,61</b>	<b>56,25</b>	<b>21,25</b>	<b>17,50</b>	<b>5,00</b>	<b>3,31</b>	<b>91,69</b>
9º A	26	22	4	13	4	5		3,39	94,37
9º B	24	23	1	13	7	3		3,44	93,56
9º C	26	26		19	3	4		3,61	87,68
9º D	28	28		17	9	2		3,44	90,24
	104	99	5	62	23	14			
<b>Percentagens (%)</b>		<b>95,19</b>	<b>4,81</b>	<b>62,63</b>	<b>23,23</b>	<b>14,14</b>		<b>3,46</b>	<b>91,22</b>
	Total alunos	Trans.	N. Trans.	Qualidade do sucesso				Média	% de Positivas
<b>Básico</b>	293	281	12	180	55	37	9		
<b>Percentagens (%)</b>		<b>95,9</b>	<b>4,1</b>	<b>64,06</b>	<b>19,57</b>	<b>13,17</b>	<b>3,20</b>	3,47	91,75

### 3.2 Ensino Secundário

No ano letivo 2011/12, no Ensino Secundário, regista-se que relativamente à qualidade do sucesso, cerca de 73% dos alunos do 10º ano (141 em 193) transitaram sem nenhuma classificação inferior a dez valores. Do mesmo modo, no 11º ano cerca de 87% dos alunos (218 em 250) transitaram sem nenhuma classificação inferior a dez valores. Relativamente ao 12º ano cerca de 33% dos alunos não conclui e destes, 53% não aprovam numa disciplina do 12º ano.

Tabela 9 - Taxa de transição e qualidade do sucesso (Ensino Secundário)

Turmas	Total alunos	Trans.	N. Trans.	Qualidade do sucesso			Média	% de Positivas
				0	1	2		
10º A	26	23	3	15	2	6	12,64	86,03
10º B	21	16	5	10	4	2	12,98	85,27
10º C	24	19	5	16	1	2	13,26	86,83
10º D	27	25	2	21	4		14,99	93,09
10º E	26	25	1	16	4	5	12,86	92,27
10º F	22	21	1	15	4	2	13,75	94,2
10º G	25	18	7	14	1	3	13,11	81,25
10º H	24	23	1	18	1	4	13,68	92,36
10º I	26	23	3	16	3	4	12,93	88,1
Total	221	193	28	141	24	28		
Percentagem		87,3	12,7	73,1	12,4	14,5		
Turmas	Total alunos	Trans.	N. Trans.	Qualidade do sucesso			Média	% de Positivas
				0	1	2		
11º A	28	27	1	18	5	4	14,14	91,76
11º B	35	35		30	4	1	14,71	97,44
11º C	29	29		22	6	1	14,44	95,53
11º D	28	28		27		1	16,09	99,45
11º E	29	28	1	23	3	2	14,11	96,76
11º F	24	24		24			14,54	95,81
11º G	21	19	2	17	2		13,85	93,58
11º H	23	21	2	19	2		12,68	89,40
11º I	23	21	2	21			13,91	94,04
11º J	18	18		17	1		12,67	99,30
Total	258	250	8	218	23	9		
Percentagem		96,9	3,1	87,2	9,2	3,6		
Turmas	Total alunos	Conclui	N. Concl.	Número disciplinas em atras			Média	% de Positivas
					1	2		
12º A	25	9	16		12	1	13,98	91,51
12º B	28	16	12		5	1	14,88	94,90
12º C	29	25	4		2	1	16,50	98,48
12º D	29	17	12		8	1	16,41	99,15
12º E	28	24	4		3		15,71	98,52
12º F	25	12	13		9	2	14,30	90,91
12º G	26	16	10		4	2	14,49	89,58
12º H	28	21	7		1		15,34	100,00
12º I	29	21	8		4		14,80	97,56
12º J	26	23	3		1		17,04	100,00
12º K(Tec)	24	14	10		3		14,63	91,85
Total	297	198	99		52	8		
Percentagem		66,7	33,3		52,5	8,1		

### 3.3 Cursos Profissionais

Relativamente à qualidade do sucesso, regista-se que no 10º ano, 66% dos alunos (59 em 90) transitaram sem nenhum módulo em atraso. No 11º ano 81% dos alunos (43 em 53) concluiu todos os módulos previstos, e no 12º ano 78% dos alunos (58 em 74) não deixou módulos em atraso.

**Tabela 10 - Taxa de transição e qualidade do sucesso (Cursos Profissionais)**

Total de alunos		Qualidade do sucesso (Nº de módulos em atraso)			
		0	1- 4	5-8	>8
10º ano	90	59	22	7	2
		66%	24%	8%	2%
11º ano	53	43	7	2	0
		81%	13%	6%	0%
12ºano	74	58	9	2	5
		78%	12%	3%	7%

Nos cursos profissionais constata-se, ainda, que no 10º ano o Insucesso (medido pelo número de módulos por concluir) é mais elevado nas disciplinas de Eletrónica Fundamental (17%) e Matemática (9%), no 11º ano regista-se nas disciplinas de Matemática (11%) e de História C. A. (6%) e no 12º ano nas disciplinas de Geografia (6%) e de Eletrónica Fundamental, SDAC, Matemática (5%).

**Tabela 11 – Sucesso/Insucesso por disciplina no Décimo Ano**

10º Ano	Português	Inglês	Área de Integração	Ed. Física	TIC	Matemática	Psicologia	PAFD	OGD	GPPD	FQ	SDAC	Elet. Fund.	CD	Sociologia	Saúde Infantil	Expressão Plástica	TPE	Geografia	TCAT	TIAT	OTET
nº alunos x nº módulos lecionados	445	270	180	445	270	270	184	120	96	96	80	80	60	60	88	66	66	88	48	96	120	96
Total de módulos em atraso	15	20	0	7	5	25	3	2	0	0	4	0	10	4	0	0	0	0	0	1	1	0
Insucesso (%)	3%	7%	0%	2%	2%	9%	2%	2%	0%	0%	5%	0%	17%	7%	0%	0%	0%	0%	0%	1%	1%	0%
Sucesso (%)	97%	93%	100%	98%	98%	91%	98%	98%	100%	100%	95%	100%	83%	93%	100%	100%	100%	100%	100%	99%	99%	100%

**Tabela 12 – Sucesso/Insucesso por disciplina no Décimo Primeiro Ano**

11ºAno	Português	Inglês	Área de Integração	Ed. Física	C. Espanhol	Matemática	Psicologia	História CA	ECDM	IMEI	FQ	SDAC	Elet. Fund.	CD	Sociologia	Saúde Infantil	Expressão Plástica	TPIE	Geografia	TCAT	TIAT	OTET
nº alunos x nº módulos lecionados	208	156	104	265	18	57	60	36	75	76	95	57	57	38	60	45	75	75	18	36	36	18
Total de módulos em atraso	4	3	0	0	0	6	0	2	0	1	3	0	3	1	0	0	0	0	0	0	0	0
<b>Insucesso (%)</b>	<b>2%</b>	<b>2%</b>	<b>0%</b>	<b>0%</b>	<b>0%</b>	<b>11%</b>	<b>0%</b>	<b>6%</b>	<b>0%</b>	<b>1%</b>	<b>3%</b>	<b>0%</b>	<b>5%</b>	<b>3%</b>	<b>0%</b>	<b>0%</b>	<b>0%</b>	<b>0%</b>	<b>0%</b>	<b>0%</b>	<b>0%</b>	<b>0%</b>
<b>Sucesso (%)</b>	<b>98%</b>	<b>98%</b>	<b>100%</b>	<b>100%</b>	<b>100%</b>	<b>89%</b>	<b>100%</b>	<b>94%</b>	<b>100%</b>	<b>99%</b>	<b>97%</b>	<b>100%</b>	<b>95%</b>	<b>97%</b>	<b>100%</b>	<b>100%</b>	<b>100%</b>	<b>100%</b>	<b>100%</b>	<b>100%</b>	<b>100%</b>	<b>100%</b>

**Tabela 13 – Sucesso/Insucesso por disciplina no Décimo Segundo Ano**

12ºAno	Português	Inglês	Área de Integração	Ed. Física	C. Espanhol	Matemática	Francês I	História CA	Área de Expressões	IMEI	Francês II	SDAC	Elet. Fund.	Expressão Plástica	Sociologia	Saúde Infantil	Área Estudo Comunidade	TPIE	Geografia	ECDM	TIAT	OTET	FCT*	PAP*
nº alunos x nº módulos lecionados	219	174	146	365	34	80	30	10	34	102	95	57	60	80	51	60	85	80	17	80	17	34	69	66
Total de módulos em atraso	8	4	2	6	0	4	0	0	0	0	4	3	3	0	1	0	0	0	1	0	0	0	1	1
<b>Insucesso (%)</b>	<b>4%</b>	<b>2%</b>	<b>1%</b>	<b>2%</b>	<b>0%</b>	<b>5%</b>	<b>0%</b>	<b>0%</b>	<b>0%</b>	<b>0%</b>	<b>4%</b>	<b>5%</b>	<b>5%</b>	<b>0%</b>	<b>2%</b>	<b>0%</b>	<b>0%</b>	<b>0%</b>	<b>6%</b>	<b>0%</b>	<b>0%</b>	<b>0%</b>	<b>1%</b>	<b>2%</b>
<b>Sucesso (%)</b>	<b>96%</b>	<b>98%</b>	<b>99%</b>	<b>98%</b>	<b>100%</b>	<b>95%</b>	<b>100%</b>	<b>100%</b>	<b>100%</b>	<b>100%</b>	<b>96%</b>	<b>95%</b>	<b>95%</b>	<b>100%</b>	<b>98%</b>	<b>100%</b>	<b>100%</b>	<b>100%</b>	<b>94%</b>	<b>100%</b>	<b>100%</b>	<b>100%</b>	<b>99%</b>	<b>98%</b>

\* De modo a obter resultados mais conclusivos, considerou-se um módulo em FCT e PAP

#### **4. Anulações de Matrícula, Transferências, Exclusões por Excesso de Faltas e Apoios**

##### **4.1 Ensino Básico**

**Tabela 14 - Anulações de Matrícula, Transferências, Exclusões por Excesso de Faltas e Apoios**

Ensino Básico	Total	AM	Transf	EF	Apoios
<b>7º</b>	106	0	1	3	16
<b>8º</b>	83	1	3	0	5
<b>9º</b>	104	0	3	0	21
<b>Total Básico</b>	293	1	7	3	42
<b>% Básico</b>		0,3	2,4	1,0	

Podemos inferir pela leitura da tabela que, quer as anulações de matrícula, quer as exclusões por excesso de faltas, não são significativas no Ensino Básico (1 A.M e 3 E.F, em 292 alunos), registando-se um valor um pouco mais elevado, mas não muito significativo, de transferências, 7 alunos transferidos num total de 292 alunos.

Relativamente aos apoios atribuídos, regista-se um valor mais significativo. Foram atribuídos 42 apoios para o mesmo total de alunos.



## 4.2 Ensino Secundário

Tabela 15 - Anulações de Matrícula, Transferências, Exclusões por Excesso de Faltas e Apoios

Ensino Secundário:	Total	AM	Transf	EF	Apoios
10º	221	17	6	0	49
11º	258	20	32	0	3
12º	297	29	2	0	0
<b>Total Sec.</b>	776	66	40	0	52
<b>% Sec.</b>		8,5	5,1	0,0	

Podemos inferir pela leitura da tabela que não houve qualquer exclusão por excesso de faltas, mas verificou-se que cerca de 5,1% dos alunos foram transferidos e que 8,5% dos alunos anularam a matrícula a todas as disciplinas ou só a algumas.

Tabela 16 – Totais para o Ensino Básico e Secundário

Total Básico e Secundário					
	Total	AM	Transf	EF	Apoios
<b>Total</b>	1069	67	47	3	136
<b>% Total</b>		6,3	4,4	0,3	

## 4.3 Cursos Profissionais

Nos Cursos Profissionais salienta-se que 17,3% dos alunos anularam a matrícula e o mesmo número de alunos solicitou transferência. As exclusões por excesso de faltas, não são significativas (2 em 217 alunos). Relativamente aos apoios atribuídos, regista-se um valor mais significativo no 10ºano, relativamente ao 11º ano. No 12º ano não se registaram quaisquer apoios.

Tabela 17 - Anulações de Matrícula, Transferências, Exclusões por Excesso de Faltas e Apoios

	Total	AM	Transf.	EF	Apoios
10º ano	90	2	7	1	6
11º ano	53	4	1	0	1
12º ano	74	2	0	1	0
<b>Total</b>	217	8	8	2	7
<b>%</b>		17,3	17,3	4,3	

## 5. Número de atividades do Plano Anual de Atividades que contribuem para a concretização do Projeto Educativo

Como se pode observar existe um número significativo de atividades realizadas pelos alunos, encontrando-se de acordo com o previsto para o PAA, o que contribui grandemente para a concretização do mesmo e conseqüentemente para o cumprimento das metas estipuladas pelo Projeto Educativo da Escola.

No total, ensino básico e ensino secundário, o número de atividades realizadas foram de 473 atividades onde participaram um total de 2609 alunos. **Em média participaram seis alunos por atividade.**

Destaca-se o 10º C , 11º C e 12º B onde se organizaram dezasseis, dezassete e dezassete atividades, respetivamente.

Nota: No quadro do ensino secundário realçamos alguns valores que dizem respeito ao número de alunos pois achamos que este deve ser o número de alunos da turma e não o número de alunos a participar nas atividades.

### 5.1 Ensino Básico

Tabela 18 – Atividades realizadas no Ensino Básico

		Nº de atividades	Nº de alunos	Nº de alunos por atividade
7º Ano	A	24	288	
	B	6	49	
	C	17	170	
	D	9	99	
Total		56	606	11
8º Ano	A	19	136	
	B	11	99	
	C	14	114	
	D	18	202	
Total		62	551	9
9º Ano	A	19	277	
	B	13	169	
	C	19	272	
	D	17	287	
Total		68	1005	15
Total Básico		186	2162	12

## 5.2 Ensino Secundário

Tabela 19 – Atividades realizadas no Ensino Secundário

		Nº de atividades	Nº de alunos	Nº de alunos por atividade
10º Ano	A	9	26	
	B	8	79	
	C	16	160	
	D	6	121	
	E	7	182	
	F	8	21	
	G	7	96	
	H	4	51	
	I	6	65	
<b>Total</b>		<b>71</b>	<b>801</b>	<b>11</b>
11º	A	13	77	
	B	8	170	
	C	17	186	
	D	11	182	
	E	12	28	
	F	12	101	
	G	8	84	
	H	7	20	
	I	12	22	
Tec	J	5	80	
<b>Total</b>		<b>105</b>	<b>950</b>	<b>9</b>
12º	A	16	93	
	B	17	51	
	C	14	195	
	D	12	148	
	E	10	27	
	F	11	87	
	G	5	59	
	H	8	25	
	I	5	59	
	J	6	53	
Tec	K	7	61	
<b>Total</b>		<b>111</b>	<b>858</b>	<b>8</b>
<b>Total=Basico + Secundário</b>		<b>473</b>	<b>2609</b>	<b>6</b>

### 5.3 Cursos Profissionais

Tabela 20 – Atividades realizadas nos Cursos Profissionais

	Nº de atividades	Nº de alunos	Nº de alunos por atividade
10º J	10	24	
10º K	6	19	
10º L	4	22	
10º M	9	24	
11º K	10	19	
11º L	7	15	
11º M	13	18	
12º L	7	19	
12º M	13	17	
12º N	9	17	
12º O	5	20	
<b>Total</b>	<b>93</b>	<b>214</b>	

### 6. Número de participações disciplinares /registos de ocorrência

Tabela 21 - Número de participações disciplinares /registos de ocorrência

2011				2012								Total	%
Total de alunos	Part.disc	Percent. %	Total alunos	Nº Total de alunos com	Advertência	Saída sala aula	Repreensão regis	M. Integração	Suspensão	Outras			
			106	8	9	10						19	7,5
7º			82	13	10	21						31	15,9
8º	94	27	28,7	104	5	5	17					22	4,8
9º	180	39	21,7	225	22	8	21		4	1	1	35	9,8
10º	372	42	11,3	251	9	10		1		2		13	3,6
11º	291	47	16,2	294	3	4						4	1,0
12º	232	3	1,3	1062	60	46	69	1	4	3	1	124	5,6
<b>Total</b>	1169	158	13,5										
<b>Profissional</b>	Total de alunos	Part.disc	Percent. %										
10º	70	26	37,1	90	16	13	16	3	2	1	1	36	17,8
11º	59	10	16,9	52	6	6	2					8	11,5
12º	53	0	0,0	74	11	2			10	1		13	14,9
<b>Total</b>	182	36	19,8	216	33	21	18	3	12	2	1	57	15,3

No ano letivo de 2010/2011 a percentagem de participações disciplinares foi determinada, por ano de escolaridade, a partir do cálculo da razão entre o número de participações disciplinares e o número total de alunos. Atendendo ao facto de haver alunos com mais do que uma participação disciplinar, no ano letivo 2011/2012 a percentagem foi calculada usando o número de alunos envolvidos nas participações disciplinares e o número total de alunos.

Se compararmos os dois anos lectivos podemos inferir que ocorreu um aumento do número de participações disciplinares.

## 6.1 Ensino Básico e Secundário

A percentagem mais elevada de participações disciplinares é no 8º ano com 15,9%, no 10º ano com 9,9% e nos cursos profissionais.

Tabela 22 – Participações Disciplinares

Ano	Total de alunos	Nº de alunos com participações	%
7º	106	8	7,5
8º	82	13	15,9
9º	104	5	4,8
10º	221	22	9,9
11º	258	9	3,5
12º	297	3	1
Total	1069	60	5,6

# Participações Disciplinares

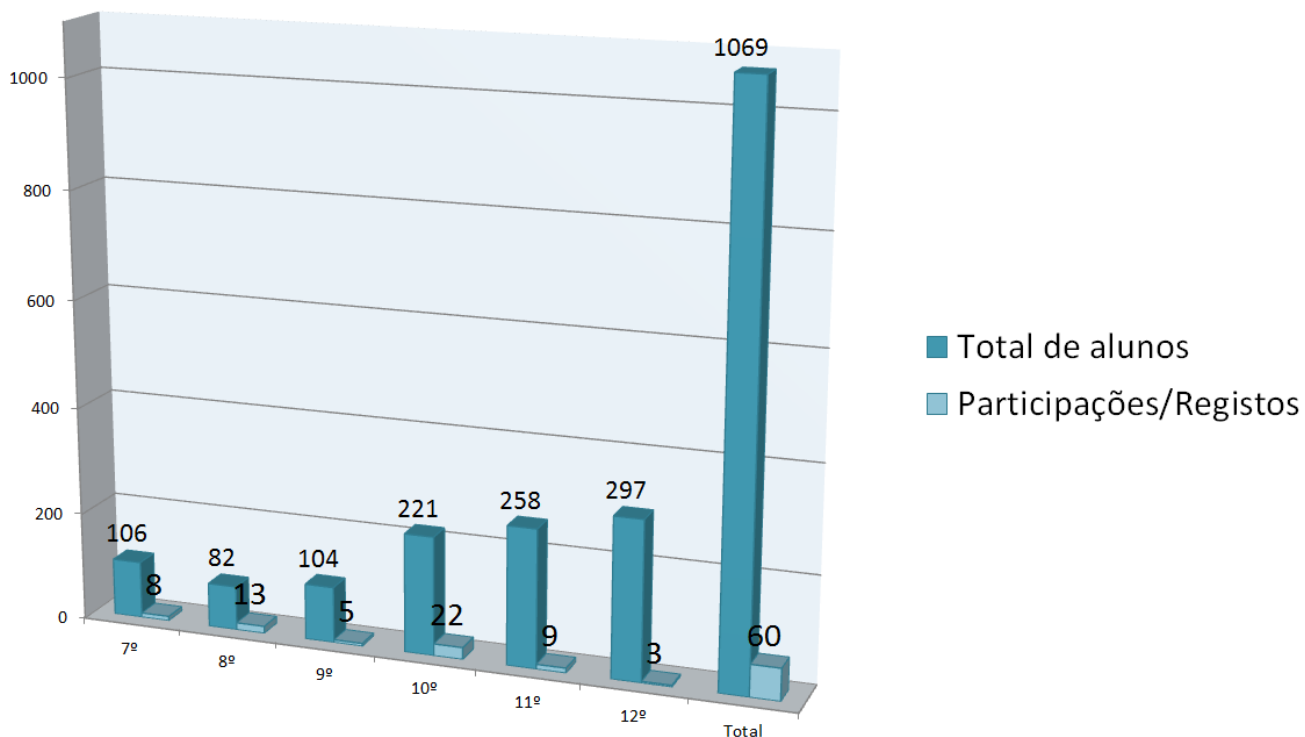


Gráfico 11 – Participações Disciplinares

## 6.2 Ensino Profissional

Tabela 23 – Participações Disciplinares

Ano	Total de alunos	Participações/registos	%
10º	90	16	17,8
11º	52	6	11,5
12º	74	11	14,9
<b>Total</b>	<b>216</b>	<b>33</b>	<b>15,3</b>

Apesar da percentagem do número de participações/ registos de ocorrência ser significativa, a grande maioria não resulta na aplicação de medidas disciplinares sancionatórias, mas apenas corretivas (ordem de saída da sala de aula e realização de tarefas e atividades de integração escolar).

Deve, no entanto, continuar a merecer preocupação e, nesse sentido, reforçar o papel do Conselho Turma na definição de estratégias adequadas.

## 6.3 Total de Participações Disciplinares por Turmas

Tabela 24 – Medidas Disciplinares

	Total	Alunos	Medidas disciplinares						%
			Advertência	Saída s. aula	Medidas Int.	Reprensão Reg	Suspensão	M. T./ TR/ Exclusão	
<b>7º Ano</b>									
A	28	4	5	9					14,3
B	22								
C	28	4	4	1					14,3
D	28								
	<b>106</b>	<b>8</b>	<b>9</b>	<b>10</b>	<b>0</b>	<b>0</b>	<b>0</b>	<b>0</b>	<b>7,5</b>
<b>8º Ano</b>									
A	19	5	4	6					26,3
B	21	2	2	4					9,5
C	20	3	4	8					15,0
D	22	3		3					13,6
	<b>82</b>	<b>13</b>	<b>10</b>	<b>21</b>	<b>0</b>	<b>0</b>	<b>0</b>	<b>0</b>	<b>15,9</b>
<b>9º Ano</b>									
A	26	5	5	17	1				19,2
B	24								
C	26								
D	28								
	<b>104</b>	<b>5</b>	<b>5</b>	<b>17</b>	<b>1</b>	<b>0</b>	<b>0</b>	<b>0</b>	<b>4,8</b>
<b>Total Básico</b>	<b>292</b>	<b>26</b>	<b>24</b>	<b>48</b>	<b>1</b>	<b>0</b>	<b>0</b>	<b>0</b>	<b>8,9</b>
<b>10º Ano(229)</b>									
A	26	7	1	10					26,9
B	21	1	1						4,8
C	24								
D	27	4		2	4		1		14,8

E	26	2		2					7,7
F	22								
G	25	4	6						16,0
H	24	3		6				1	12,5
I	30	1		1					3,3
J	24	10	9	12	2				41,7
K	20	6	4	4		3	1	1	30,0
L	22								0,0
M	24								0,0
	<b>315</b>	<b>38</b>	<b>21</b>	<b>37</b>	<b>6</b>	<b>3</b>	<b>2</b>	<b>2</b>	<b>12,1</b>
<b>11º Ano</b>									
A	28								
B	35								
C	29								
D	27								
E	29								
F	25								
G	15								
H	23								
I	22	3							13,6
J	18	6							33,3
K	19	4	3	2					21,1
L	15								
M	18	2	3						11,1
	<b>303</b>	<b>15</b>	<b>6</b>	<b>2</b>					<b>5,0</b>
<b>12º Ano</b>									
A	25								
B	28								
C	29								
D	29								
E	28								
F	25	3	4						12,0
G	26								
H	28								
I	29								
J	23								
K	24								
L	20	10	1		10		1		
M	17								
N	17	1	1						5,9
O	20								
	<b>368</b>	<b>14</b>	<b>6</b>	<b>0</b>	<b>10</b>	<b>0</b>	<b>1</b>	<b>0</b>	<b>3,8</b>
<b>Total Sec</b>	<b>986</b>	<b>67</b>	<b>33</b>	<b>39</b>	<b>16</b>	<b>3</b>	<b>3</b>	<b>2</b>	<b>6,8</b>
<b>Total</b>	<b>1278</b>	<b>93</b>	<b>57</b>	<b>87</b>	<b>17</b>	<b>3</b>	<b>3</b>	<b>2</b>	<b>7,3</b>

Nos 7º, 8º, 9º, 11º e 12º anos a maioria das medidas disciplinares aplicadas são corretivas (ordem de saída da sala de aula e realização de tarefas e atividades de integração escolar), mantendo-se a maioria na saída de sala de aula, seguida em número, pelas advertências. As medidas de integração escolar foram apenas aplicadas nas turmas A (1) do 9º ano, nas turmas D (4) e J (2) do 10º ano e L (10) do 12º ano.

A aplicação de medidas sancionatórias traduziu-se numa reduzida percentagem, não se verificando a sua aplicação no Ensino Básico. No Ensino Secundário, verificou-se a necessidade de aplicação destas medidas, sobretudo ao nível das turmas C, H e K do 10º ano.

## 7. Alunos Beneficiários de ASE, Tutoria e NEE

A taxa de aprovação dos alunos com ASE é sempre superior ou igual a 90 %, exceto no 10º e 12º anos.

Do mesmo modo a taxa de aprovação dos alunos com NEE é bastante elevada; sempre 100% exceto no 8º ano. Em relação à taxa de aprovação dos alunos com planos de recuperação/acompanhamento, esta é sempre superior a 80%.

Tabela 25 - Alunos Beneficiários de ASE, Tutoria e NEE

Ano Letivo 2011/2012								
7º Ano								
Total	Com ASE		Com Tutoria		Com Planos Recuperação/Acompanhamento		Com NEE	
	Total	Aprov	Total	Aprov	Total	Trans	Total	Trans
106	33	31	2	1	30	27	6	6
Percentagens		93,9		50,0		90,0		100,0
8º Ano								
Total	Com ASE		Com Tutoria		Com Planos Recuperação/Acompanhamento		Com NEE	
	Total	Aprov	Total	Aprov	Total	Trans	Total	Trans
82	20	18	2	2	21	20	4	3
Percentagens		90,0		100,0		95,2		75,0
9º Ano								
Total	Com ASE		Com Tutoria		Com Planos Recuperação/Acompanhamento		Com NEE	
	Total	Aprov	Total	Aprov	Total	Trans	Total	Trans
104	30	29	11	10	51	41	3	3
Percentagens		96,7		90,9		80,4		100,0
10º Ano								
Total	Com ASE		Com Tutoria		Com Planos Recuperação/Acompanhamento		Com NEE	
	Total	Aprov	Total	Aprov	Total	Trans	Total	Trans
225	46	35	1	1			3	3
Percentagens		76,1		100,0				100,0
11º Ano								
Total	Com ASE		Com Tutoria		Com Planos Recuperação/Acompanhamento		Com NEE	
	Total	Aprov	Total	Aprov	Total	Trans	Total	Trans
260	49	47					5	5
Percentagens		95,9		#DIV/0!				100,0
12º Ano								
Total	Com ASE		Com Tutoria		Com Planos Recuperação/Acompanhamento		Com NEE	
	Total	Aprov	Total	Aprov	Total	Trans	Total	Trans
294	60	33	2	0			3	3
Percentagens		55,0		0,0				100,0



## 8. Diplomas de Mérito

### 8.1 Diplomas de Mérito – 2007 a 2012

Tabela 26 – Diplomas de Mérito

Diplomas de Mérito						
Diplomas de...	2007	2008	2009	2010	2011	2012
<b>Classificação</b>	103	139	107	190	234	244
<b>Assiduidade</b>	29	65	75	63	106	174
<b>Mérito Pessoal</b>	22	13	22	22	17	12

Como se pode observar no quadro acima o número de diplomas de Classificação e Assiduidade atribuídos tem vindo a aumentar o que poderá significar que para os nossos alunos o sucesso e a responsabilidade para com a escola são cada vez mais uma preocupação constante. No entanto, a atribuição do diploma de Mérito Pessoal tem vindo a diminuir nos dois últimos anos letivos, em virtude, talvez, da amplitude de qualidades e feitos que premeia.

### 8.2 Diplomas de Mérito por ano de escolaridade – 2012

Tabela 27 – Tipo de Diplomas de Mérito Atribuídos

2012			
	Classificação	Assiduidade	Pessoal
<b>7º ano</b>	21	26	0
<b>8º ano</b>	12	5	1
<b>9º ano</b>	17	8	4
<b>10º ano</b>			
	34	38	0
<b>10º Prof</b>	1	7	1
<b>11º ano</b>			
	51	53	2
<b>11º Prof</b>	2	0	0
<b>12º ano</b>			
	99	35	3
<b>12º Prof</b>	7	2	1
<b>Total</b>	<b>244</b>	<b>174</b>	<b>12</b>

Ao nível do Ensino Básico foram atribuídos 40 diplomas de Classificação e 39 diplomas de Assiduidade; no entanto, nos 8º e 9º anos, foram atribuídos cerca do dobro dos diplomas de classificação relativamente aos de Assiduidade, enquanto no 7º ano regista-se uma atribuição em número idêntico, destes dois diplomas. De realçar que é no 9º ano que se regista um

número mais elevado de atribuição de diplomas de Mérito Pessoal (4), mesmo comparando com todas as turmas da escola, neste ano letivo.

A atribuição do diploma de Classificação foi mais relevante no 12º ano de escolaridade (excetuando os cursos profissionais) relativamente à atribuição dos diplomas de Assiduidade, o que não se verifica nos 10º e 11º anos, em que os diplomas de Classificação e Assiduidade foram atribuídos em valores numéricos idênticos (excetuando os cursos profissionais). Comparativamente, foram atribuídos muito poucos diplomas de Mérito nos 10º, 11º e 12º anos dos cursos profissionais.

## Diplomas de Mérito

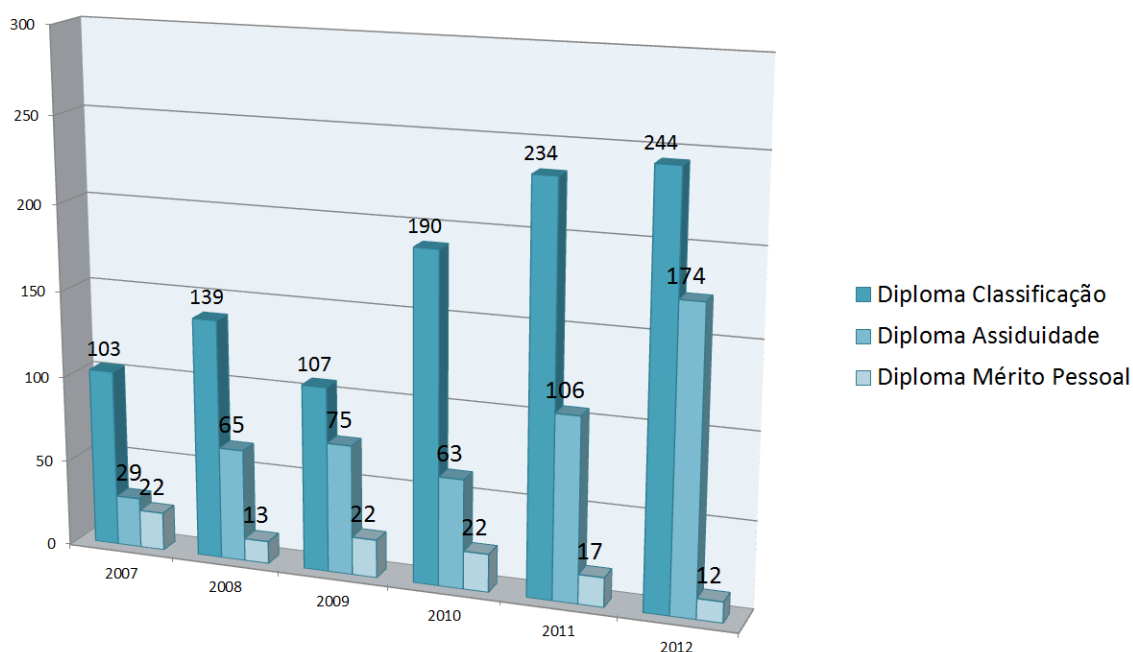


Gráfico 12 – Diplomas de Mérito

### 9. Acesso ao Ensino superior

#### 9.1 Acesso Ensino Superior- 2007/2012

Tabela 28 – Acesso ao Ensino Superior

Concurso Nacional de Acesso																	
2007			2008			2009			2010			2011			2012		
Nº de alunos	Col.	N. Col.	Nº de alunos	Col.	N. Col.	Nº de alunos	Col.	N. Col.	Nº de alunos	Col.	N. Col.	Nº de alunos	Col.	N. Col.	Nº de alunos	Col.	N. Col.
139	117	22	144	129	15	140	126	14	176	154	22	152	131	21	179	164	15
	84,20%	15,80%		89,60%	10,40%		90,00%	10,00%		87,50%	12,50%		86,18%	13,82%		91,6%	8,4%

## 9.2 Acesso Ensino Superior

Tabela 29 – Concurso de Acesso ao ensino Superior

Concurso de acesso 2012					
	Alunos inscritos Exame	Tencionavam Candidatar-se	Total Candidaturas	Colocados	Não Colocados
<b>1ª Fase</b>	656 (11º e 12º)	471	179	164	15
%				<b>91,6</b>	<b>8,4</b>
<b>2ª Fase</b>	366 (11º e 12º)	274	73	<b>48</b>	25
%				<b>65,8</b>	<b>34,2</b>

No ano letivo 2011/2012 verificou-se um aumento do número de alunos que se candidataram ao ensino superior, verificando-se uma percentagem elevada de alunos colocados, cerca de 91,6%, na 1ª fase e cerca de 66% na 2ª fase, o que indicia uma elevada taxa de sucesso no ensino secundário nesta escola.

## 10. Resultados exames nacionais (2007 a 2012)

### 10.1 Ensino Básico

Tabela 30 – Resultados dos Exames de Matemática e Português (2007 a 2012)

Matemática - 9º ano				Português - 9º ano			
	C.I	C.E.	C.E.nac		C.I	C.E.	C.E.nac
<b>2007</b>	3,15	2,11	-----	<b>2007</b>	3,36	3,24	-----
<b>2008</b>	3,22	2,97	<b>62</b>	<b>2008</b>	3,21	3,23	<b>54</b>
<b>2009</b>	3,3	3,16	<b>56</b>	<b>2009</b>	3,16	2,93	<b>51</b>
<b>2010</b>	3,2	2,52	<b>56</b>	<b>2010</b>	3,3	2,73	<b>50</b>
<b>2011</b>	3,02	2,43	<b>44</b>	<b>2011</b>	3,05	2,75	<b>51</b>
<b>2012 (2,8)</b>	3,23	52,7	<b>54</b>	<b>2012 (3)</b>	3,21	54	<b>54</b>
<b>2013 (2,5)</b>		46	<b>44</b>	<b>2013 (2,9)</b>		51	<b>48</b>

Nas disciplinas de Matemática e Português verifica-se um aumento da média de Classificação Interna (CI) e da Classificação do Exame Nacional (CE), relativamente aos dois anos letivos anteriores. A correlação entre a CI e a CE mantém-se, sendo a CI sempre ligeiramente superior à CE.

## 10.2 Ensino Secundário

No Ensino Secundário em mais de metade das disciplinas sujeitas a exame, verificou-se um aumento proporcional da média das CI e CE, excetuando-se as disciplinas de Física e Química e MACS, onde se regista uma diminuição proporcional das duas médias, sempre relativamente ao ano letivo anterior. Nas disciplinas de Biologia e Geologia e Espanhol, curiosamente verifica-se um aumento da CI e uma diminuição da CE. A razão entre CI e CE da escola situa-se, nas diferentes disciplinas, entre os valores 1 e 4,13, o que é perfeitamente justificável pela aplicação dos critérios de avaliação em vigor, para cada departamento e subdepartamento curriculares.

Realça-se, no entanto, que as médias de CE são sempre superiores à média da CE nacional, com exceção da disciplina de Matemática A.

Tabela 31 – Resultados de Exames Nacionais

Nº	Disciplina	2007 - 1ª Fase				2008 - 1ª Fase				2009 - 1ª Fase				2010 - 1ª Fase				2011 - 1ª Fase				2012 - 1ª Fase				2013 - 1ª Fase			
		CI	CE (Esc)	CI-CE	E (Nac)	CI	CE (Esc)	CI-CE	E (Nac)	CI	CE (Esc)	CI-CE	E (Nac)	CI	CE (Esc)	CI-CE	E (Nac)	CI	CE (Esc)	CI-CE	CE (Nac.)	CI	CE (Esc)	CI-CE	CE (Nac.)	CI	CE (Esc)	CI-CE	CE (Nac.)
702	Biologia e Geologia	14,16	9,8	4,36	9,1	12,53	10,7	1,83	10,8	12,23	9,8	2,43	9,8	14,65	10,6	4,05	9,8	13,99	11,4	2,59	11	14,2	10,7	3,53	9,8		8,6		8,4
715	Física e Química A	13,24	6,9	6,34	7,4	11,7	9,1	2,6	9,6	11,94	8,4	3,54	8,7	12,4	9,8	2,6	8,5	13	10,3	2,7	10,5	12,7	8,7	4,02	8,1		8,9		8,1
712	Economia A	14,52	11,7	2,82	11,2	15,47	10,7	4,77	13	13,28	15	-1,72	13,5	13,03	13,7	-0,67	13,5	14	12,7	1,3	12	14,7	13,6	1,07	11,7		12,1		11,3
719	Geografia A	13,25	11,5	1,75	11	13,07	10,6	2,47	11,2	12,84	11,8	1,04	11,3	13,45	11	2,45	11	13,46	12,1	1,36	11,3	14,4	12,3	2,09	10,7		10,7		9,8
623	História A	13,18	8,3	4,88		14,5	13,1	1,4	11	13,95	11,3	2,65	11,9	14,28	12,2	2,08	11,9	14,45	10,6	3,55	10,5	15,4	13,7	1,73	11,8		11,2		10,6
635	Matemática A	13,75	11,3	2,45	10,6	13,99	13,6	0,39	14	13,32	10,7	2,62	11,7	13,57	10,7	2,87	12,2	13,6	9,2	4,4	10,6	13,5	9,4	4,13	10,4		9,4		9,7
835	MACS	12,8	13,4	-0,6	11,8	12,8	7,5	5,3	10	14,14	10,4	3,74	11,3	13,38	11,1	2,28	10,1	15,57	11,8	3,77	11,3	13,1	10,7	2,39	10,6		9,3		9,9
639	Português	12,64	11,3	1,34	11,3	13,26	11,7	1,56	10,4	12,11	12,1	0,01	11,7	13,7	11,3	2,4	11	12,81	9,5	3,31	9,6	13,7	10,5	3,2	10,4		10,5		9,8
547	Espanhol									13,19	16,5	-3,31	16,7	14,41	16	-1,59	14,8	12,79	14,2	-1,41	13,5	14,8	13,8	1	13,4				

## 11. Ranking escolas 2012 – Expresso

Destacamos a sombreado a posição da nossa escola

Tabela 32 – Ranking de escolas

Ranking completo (todas as escolas)						
2010	2011	2012	Escola	Nº de provas	C. exame	C. Interna
89	113	<b>84</b>	Externato Penafirme	292	10,85	13,81
148	194	<b>120</b>	Madeira Torres	856	10,77	14,13
266	205	<b>174</b>	Alenquer	565	10,42	12,91
364	366	<b>260</b>	H. Nogueira	491	10,07	13,20
Ranking ( mais de 100 alunos)						
2010	2011	2012	Escola	Nº de provas	C.exame	C. Interna
68	63	<b>90</b>	Externato Penafirme	292	10,85	13,81
119	158	<b>97</b>	Madeira Torres	856	10,77	14,13
225	169	<b>149</b>	Alenquer	565	10,42	12,91
312	307	<b>227</b>	H. Nogueira	491	10,07	13,20
Ranking completo (todas as escolas do distrito de LISBOA)						
<b>42</b>			Externato Penafirme	292	10,85	13,81
<b>44</b>			Madeira Torres	856	10,77	14,13
<b>53</b>			Alenquer	565	10,42	12,91
<b>63</b>			H. Nogueira	491	10,07	13,20

Tabela 33 – Ranking para as Disciplinas Específicas

Física e Química A					Matemática A					Português					Biologia e Geologia				
	Escola	Nº prov	CE	CI		Escola	Nº prov	CE	CI		Escola	Nº prov	CE	CI		Escola	Nº prov	CE	CI
160	M. T.	117	8,67	13,87	72	EXT	33	12,07	12,91	213	EXT	75	10,72	13,63	127	M.T.	114	10,74	14,6
230	Alenq	85	8,13	13,65	207	Alenq	99	10,84	12,78	263	M.T.	234	10,49	13,56	217	EXT	37	10	13
327	EXT	39	7,64	11,9	394	M.T.	147	9,43	13,77	422	H.N.	116	9,71	12,59	223	H.N.	44	9,98	13,34
423	H.N.	54	6,91	13,11	401	H.N.	67	9,40	12,27	137	Alenq	147	11,12	12,40	308	Alenq	60	9,5	12,53
<b>Média nacional: 8,1</b>					<b>Média nacional: 10,4</b>					<b>Média nacional: 10,8</b>					<b>Média nacional: 9,8</b>				

Tabela 34 – Ranking Completo do Nono Ano

Distrito	Ranking completo 9º ano (todas as escolas - 1330)				
	2012	Escola	Nº de provas	C. exame	C. Interna
63	226	S. Gonçalo	174	3,21	3,34
79	343	Internacional	44	3,07	3,55
83	373	Externato Penafirme	353	3,04	3,22
84	387	Padre F. S.	136	3,03	3,40
96	480	Freiria	139	2,96	3,12
107	554	Vitor Melicias	114	2,91	3,21
109	577	Madeira Torres	202	2,90	3,25
128	717	H. Nogueira	120	2,81	2,96

# **ANEXOS**

## Mapas de Rendimento Final por ano de escolaridade

Os mapas de rendimento final seguintes resultam da junção dos dados de todas as turmas por ano de escolaridade. No ensino secundário, em cada mapa, no quadro 1, é destacado, com o sombreado da célula noutra cor as três disciplinas com a melhor média.

### Ensino Básico: 7º ano

Mapa de RENDIMENTO FINAL - Ensino Básico *													
Quadro 1										Ano Lectivo:		2011/2012	
										Ano/Turma:		7º Ano	
Disciplinas	Nº de Alunos	NÍVEIS					Alunos com NEE			MÉDIAS	% de positivas		
		1	2	3	4	5	Total	Nº de Níveis <3	Nº de Níveis >3				
L.Port.	105	0	17	58	16	14	6	1	5	3,26	Média por disciplina	93,739	
Inglês	105	0	13	50	25	16	6	0	6	3,39			
Francês	28	0	1	5	11	11	0	0	0	4,14			
Esp.	77	0	3	48	17	9	6	0	6	3,42			
Hist.	105	0	7	62	31	5	6	1	5	3,32			
Geog.	105	0	7	63	19	16	6	1	5	3,42			
Mat.	105	1	15	49	27	13	6	2	4	3,34			
C.F.Q.	105	0	3	60	27	15	6	0	6	3,51			
C.Nat.	105	0	5	62	30	8	6	0	6	3,39			
E.V.	105	0	1	25	37	42	6	0	6	4,14			
E.T.	105	0	0	55	46	4	6	0	6	3,51			
E. Fis.	105	0	0	35	45	25	6	0	6	3,90			
ITIC	0	0	0	0	0	0	0	0	0				
EMRC	12	0	0	0	1	11	0	0	0	4,92			
	1167	1	72	572	332	189	66	5	61	3,54	Média		

Quadro 2														
Nº de alunos														
Total	Transita	Não Transita	Qualidade do sucesso (transita com 0, 1, 2, 3 ou mais negativas)				Com ASE		Com Tutoria		Com Plano Rec./Acomp.		Com NEE	
			0	1	2	≥ 3	Total	Trans.	Total	Trans.	Total	Trans.	Total	Trans.
106	102	4	74	15	9	8	33	31	2	1	30	27	6	6

Quadro 3													
Nº ativ. do P.A.A. e nº de alunos				Nº de alunos				Diplomas de Mérito					
Atividades		Alunos		AM	TR	EF	APP	Classificação		Assiduidade		Pessoal	
56		606		0	1	3	16	21	0	16	0	0	0

Quadro 4														
Medidas disciplinares														
Nº de alunos	Corretivas			Sancionatórias				Nome	Corretivas			Sancionatórias		
	a)	b)	c)	b)	c)	d)	a)		b)	c)	b)	c)	d)	
8	8	10												

Ensino Básico: 8º ano

Mapa de RENDIMENTO FINAL - Ensino Básico													
Quadro 1								Ano Lectivo:		2011/2012			
								Ano/Turma:		8º Ano			
Disciplinas	Nº de Alunos	NÍVEIS					Alunos com NEE			MÉDIAS	% de positivas		
		1	2	3	4	5	Total	Nº de Níveis <3	Nº de Níveis >3				
L.Port.	82	0	14	41	25	2	4	1	3	3,18	Média por disciplina	91,685	
Inglês	82	1	4	39	23	15	4	1	3	3,57			
Francês	0	0	0	0	0	0	0	0	0				
Esp.	82	0	2	36	33	11	4	1	3	3,65			
Hist.	82	0	2	35	39	6	4	0	4	3,60			
Geog.	82	0	2	46	23	11	4	1	3	3,52			
Mat.	82	1	30	36	13	2	4	2	2	2,82			
C.F.Q.	82	0	4	50	28	0	4	1	3	3,29			
C.Nat.	82	0	6	55	21	0	4	2	2	3,18			
EV.	82	1	6	49	17	9	4	1	3	3,33			
ET.	82	1	0	23	57	1	4	0	4	3,70			
E. Fis.	82	1	0	35	34	12	4	0	4	3,68			
ITIC	22	0	0	0	0	0	0	0	0				
EMRC	6	0	0	0	0	6	1	0	1	5,00			
	929	5	70	445	313	69				3,31	Média		

Quadro 2														
Nº de alunos														
Total	Transita	Não Transita	Qualidade do sucesso (transita com 0, 1, 2, 3 ou mais negativas)				Com ASE		Com Tutoria		Com Plano Rec./Acomp.		Com NEE	
			0	1	2	≥ 3	Total	Trans.	Total	Trans.	Total	Trans.	Total	Trans.
82	80	2	45	17	14	6	20	18	2	2	21	20	4	3

Quadro 3										
Nº ativ. do P.A.A. e nº de alunos intervenientes				Nº de alunos				Diplomas de Mérito		
Atividades		Alunos		AM	TR	EF	APP	Classificação	Assiduidade	Pessoal
62		551		1	3	0	5	12	5	1

Quadro 4													
Medidas disciplinares													
Nº de alunos	Corretivas			Sancionatórias			Nome	Corretivas			Sancionatórias		
	a)	b)	c)	d)	e)	f)		a)	b)	c)	d)	e)	f)
13	10	21											



**Ensino Básico: 9º ano**

<b>Mapa de RENDIMENTO FINAL - Ensino Básico *</b>													
Quadro 1											Ano Lectivo:		2011-2012
											Ano/Turma:		9º Ano
Disciplinas	Nº de Alunos	NÍVEIS					Alunos com NEE			MÉDIAS	% de positivas		
		1	2	3	4	5	Total	Nº de Níveis <3	Nº de Níveis >3				
L.Port.	104	0	14	58	26	6	3	0	3	3,23	Média por disciplina	93,480	
Inglês	104	0	16	52	26	10	3	1	2	3,29			
Francês	18	0	3	12	2	3	1	0	1	3,61			
Esp.	83	0	1	34	41	7	1	0	2	3,65			
Hist.	104	0	1	57	39	6	2	0	2	3,45			
Geog.	104	0	0	45	44	15	3	0	3	3,71			
Mat.	104	0	21	49	25	9	3	0	3	3,21			
C.F.Q.	103	0	12	68	19	4	2	0	2	3,15			
C.Nat.	104	0	6	55	34	9	3	0	3	3,44			
EV.	37	0	0	4	9	24	1	0	1	4,54			
E.T.	66	0	0	27	37	2	2	0	2	3,62			
E. Fis.	104	0	0	39	44	19	3	0	3	3,73			
ITIC	103	0	0	29	55	17	2	0	2	3,81			
EMRC	13	0	0	0	0	13	2	0	2	5,00			
	1151	0	74	529	401	131				3,47	Média		

Quadro 2														
Nº de alunos														
Total	Transita	Não Transita	Qualidade do sucesso (transita com 0, 1, 2, 3 ou mais negativas)				Com ASE		Com Tutoria		Com Plano Rec./Acomp.		Com NEE	
			0	1	2	≥ 3	Total	Trans.	Total	Trans.	Total	Trans.	Total	Trans.
104	98	6	62	23	14	5	30	29	11	10	51	41	3	3

Quadro 3													
Nº ativ. do P.A.A. e nº de alunos intervenientes				Nº de alunos				Diplomas de Mérito					
Atividades		Alunos		AM	TR	EF	APP	Classificação		Assiduidade		Pessoal	
68		1005		0	3	0	21	17	0	8	0	4	0

Quadro 4													
Medidas disciplinares													
Nº de alunos	Corretivas			Sancionatórias			Nome	Corretivas			Sancionatórias		
	a)	b)	c)	d)	e)	f)		a)	b)	c)	d)	e)	f)
5	5	17	1										

**Ensino Secundário – 10º ano**

**Mapa de Rendimento Final (Ensino Secundário 10/11)\***

Quadro 1		Ano Letivo		2011-2012																							
		Ano/Turma		10º Ano																							
DISCIPLINAS		Nº alunos	Classificações (em valores)																		Alunos com NEE						
			1	2	3	4	5	6	7	8	9	10	11	12	13	14	15	16	17	18	19	20	Médias	Total	AP/P	NAP/NP	
Form. Geral	Port	188	0	0	0	0	1	0	5	6	7	12	24	27	27	23	15	27	12	1	1	0	12,93	3	3	0	
	Inglês	188	0	0	0	0	0	0	3	10	7	17	10	21	10	25	17	22	11	22	13	0	13,90	2	2	0	
	Filos	187	0	0	0	0	0	2	9	13	6	23	20	24	15	20	15	12	13	8	6	1	12,63	2	2	0	
	Ed. Fis.	184	0	0	0	0	0	0	0	0	0	4	3	9	10	12	27	30	38	30	20	1	16,03	1	1	0	
Formação Específica	Mat. A	162	0	0	0	0	2	10	8	19	25	22	11	14	14	12	4	7	7	3	4	12,01	1	1	0		
	F. Q. A	118	0	0	0	0	1	1	8	16	17	16	6	12	14	12	4	4	5	2	0	12,13					
	Bio. G	121	0	0	0	0	0	0	2	0	13	18	14	17	12	17	15	8	5	0	0	13,40					
	Geog. A	54	0	0	0	0	0	3	1	0	9	5	8	4	7	4	5	5	3	0	0	12,94	2	2	0		
	Econ. A	41	0	0	0	0	0	0	0	0	1	3	5	3	4	5	6	3	2	5	4	0	14,39	1	1	0	
	Hist. A	23	0	0	0	0	0	0	0	2	0	3	1	4	0	0	4	4	3	0	2	0	13,83	1	1		
	Mac's	20	0	0	0	0	0	0	0	0	0	2	1	0	2	1	4	4	3	0	2	1	15,20	1	1		
	Esp.	13	0	0	0	0	0	0	0	0	0	0	0	3	3	1	1	1	2	2	0	0	13,62				
	Francês	0	0	0	0	0	0	0	0	0	0	0	0	0	0	0	0	0	0	0	0	0	#DIV/0!				
	G.Des. A	0	0	0	0	0	0	0	0	0	0	0	0	0	0	0	0	0	0	0	0	0	#DIV/0!				
	Formç.civi	0	0	0	0	0	0	0	0	0	0	0	0	0	0	0	0	0	0	0	0	0	26 SB	#####			
<b>Totais</b>		<b>1299</b>	<b>0</b>	<b>0</b>	<b>0</b>	<b>0</b>	<b>1</b>	<b>5</b>	<b>31</b>	<b>50</b>	<b>56</b>	<b>128</b>	<b>128</b>	<b>130</b>	<b>116</b>	<b>134</b>	<b>134</b>	<b>132</b>	<b>108</b>	<b>86</b>	<b>53</b>	<b>7</b>	<b>13,43</b>	<b>Média da Turma</b>			
<b>Quadro 2</b>																											
<b>Nº de alunos</b>																											
Total turma		Conclui		Não Conclui		Nº de disciplinas sem aprovação						Com ASE		Tutoria		Com NEE											
						1		2		≥ 3		Total	Ap.	Total	Ap.	Total	Ap.										
221		193		28		24		28		28		46	35	1	1	3	2										
<b>Quadro 3</b>																											
Nº atividades do P.A.A. e nº de alunos intervenientes						Nº de alunos						Diplomas de Mérito															
Atividades		Alunos				AM	TR	EF	APP	Classificação			Assiduidade			Pessoal											
71		641				18	10		11	36			39			1											
<b>Quadro 4</b>																											
<b>Medidas disciplinares</b>																											
		Corretivas			Sancionatórias					Corretivas			Sancionatórias														
Nome		a)	b)	c)	b)	c)	d)	Nome		a)	b)	c)	b)	c)	d)												
		8	21	4	2					5																	
<b>Outros dados importantes:</b>																											
														Percentagem de positivas				88,99									
Diretor de turma:																		Data: 14 de Junho de 2012									

## Ensino Secundário – 11ºAno

### Mapa de Rendimento Final (Ensino Secundário 10/11º)\*

Quadro 1		Ano Letivo																				11º Ano				
		Ano/Turma																								
DISCIPLINAS	Nº	Classificações (em valores)																				Alunos com NEE				
	alunos	1	2	3	4	5	6	7	8	9	10	11	12	13	14	15	16	17	18	19	20	Médi as	Total	AP/P	NAP/ NP	
Form. Geral	Port	223	0	0	0	0	0	1	1	4	3	33	30	24	36	34	24	11	11	9	2	0	12,95	5	28	0
	Inglês	221	0	0	0	0	0	0	0	4	1	9	28	18	16	19	21	24	24	26	17	14	14,96	4	27	0
	Filos	221	0	0	0	0	0	0	2	2	6	23	25	27	28	20	21	21	18	12	11	5	13,75	5	28	0
	Ed. Fis.	217	0	0	0	0	0	0	0	0	0	0	0	3	7	24	24	30	34	35	41	19	16,91	4	27	0
	Mat. A	166	0	0	0	0	0	0	3	11	5	16	9	14	22	10	13	15	14	18	8	7	13,83	1	21	2
	MAT B	17	0	0	0	0	0	0	0	0	1	5	5	0	3	2	0	0	0	1	0	0	11,71	1	1	0
	F. Q. A	127	0	0	0	0	0	0	1	6	10	18	20	12	10	11	15	7	5	8	4	0	12,72	1	1	0
	Bio. G	116	0	0	0	0	0	0	0	0	0	3	8	17	15	18	21	18	10	5	1	0	14,23	0	0	0
	Geog. A	71	0	0	0	0	0	0	1	0	0	4	8	5	12	6	9	8	7	5	5	1	14,39	2	25	0
	Econ. A	39	0	0	0	0	0	0	1	0	1	4	4	2	6	5	3	7	4	2	0	0	14,67	1	24	0
	Hist. A	42	0	0	0	0	0	1	0	0	1	7	5	3	6	4	4	3	3	1	2	2	13,45	2	2	0
	Macs	34	0	0	0	0	0	1	0	4	2	3	2	1	1	4	5	2	2	1	3	2	13,09	2	2	0
	Esp.	11	0	0	0	0	0	0	0	0	0	0	0	2	1	3	1	2	0	1	1	0	14,82	1	1	0
	Francês	12	0	0	0	0	0	0	0	0	0	0	1	2	2	2	2	0	1	2	0	0	14,33	0	0	0
Bio. H.	16	0	0	0	0	0	0	0	0	0	7	2	4	1	0	1	0	0	0	0	1	11,75	1	1	0	
Psico. A.	16	0	0	0	0	0	0	0	0	0	1	3	10	0	1	0	0	0	1	0	0	12,19	1	1	0	
O.D.D.	16	0	0	0	0	0	0	0	0	0	2	4	3	3	1	1	0	1	1	0	0	12,69	1	1	0	
P.D.R.	16	0	0	0	0	0	0	0	0	0	0	0	0	2	6	6	0	1	1	0	0	14,69	1	1	0	
Geom. D. A	7														1	1	1	0	1	2	1	17,29				
<b>Totais</b>	<b>1588</b>	<b>0</b>	<b>0</b>	<b>0</b>	<b>0</b>	<b>0</b>	<b>3</b>	<b>8</b>	<b>32</b>	<b>29</b>	<b>132</b>	<b>154</b>	<b>149</b>	<b>167</b>	<b>172</b>	<b>174</b>	<b>145</b>	<b>138</b>	<b>132</b>	<b>99</b>	<b>52</b>	<b>14,20</b>	<b>Média da Turma</b>			

Quadro 2													
Nº de alunos													
Total turma	Conclui	Não Conclui			Nº de disciplinas sem aprovação			Com ASE		Tutoria		Com NEE	
258	250	8			1	2	≥ 3	Total	Ap.	Total	Ap.	Total	Ap.
					23	9	1	49	37	0	0	5	5

Quadro 3										
Nº atividades do P.A.A. e nº de alunos intervenientes			Nº de alunos				Diplomas de Mérito			
Atividades	Alunos		AM	TR	EF	APP	Classificação	Assiduidade		Pessoal
105	950		20	32	0	3	51	53		2

Quadro 4																
Medidas disciplinares																
Corretivas			Sancionatórias							Corretivas			Sancionatórias			
Nome	a)	b)	c)	d)	e)	f)	Nome				a)	b)	c)	d)	e)	f)
	4			3							2					

Outros dados importantes:

Percentagem de positivas	95,46
Diretor de turma:	Data:

## Ensino Secundário – 12ºAno

Mapa de Rendimento Final (Ensino Secundário 12º)																											
Quadro 1																				Ano Letivo		2011/2012					
																				Ano/Turma		12º ANO					
DISCIPLINAS		Nº alunos	Classificações (em valores)																		Alunos com NEE						
			1	2	3	4	5	6	7	8	9	10	11	12	13	14	15	16	17	18	19	20	Médias	Total	AP	NAP	
Form. Geral	Port	254	0	0	0	0	0	0	0	0	1	11	25	31	32	30	29	26	18	23	12	11	5	13,7	3	3	
	Ed. Fis.	249	0	0	0	0	0	0	0	0	0	1	0	3	1	2	7	22	47	50	45	49	22	17,2	3	3	
Formação Específica	Mat. A	155	0	0	0	0	0	1	2	10	16	14	7	18	10	10	13	12	8	14	5	14	13,5	1	1		
	Biologia	97	0	0	0	0	0	0	0	0	0	2	2	6	14	11	8	9	19	10	8	8	15,8	1	1		
	Física	23	0	0	0	0	0	0	0	0	0	4	2	2	2	5	0	3	4	0	1	0	13,8				
	Química	13	0	0	0	0	0	0	0	0	0	0	0	1	2	0	0	3	1	3	1	2	16,6				
	Econ. C	55	0	0	0	0	0	0	0	0	0	1	1	5	8	6	7	8	4	10	5	0	15,4	1	1		
	Psic. B	65	0	0	0	0	0	0	0	0	0	4	3	4	5	4	5	5	5	6	4	2	10,9	1	1		
	Inglês	44	0	0	0	0	0	0	0	0	0	1	0	1	1	0	3	6	6	6	9	11	17,7				
	Apl. In.B	65	0	0	0	0	0	0	0	0	0	0	0	2	1	6	5	9	12	12	14	3	16,7	1	1		
	Geog. C	22	0	0	0	0	0	0	0	0	0	0	2	5	3	5	3	2	1	1	0	0	13,8				
	Sociol.	92	0	0	0	0	0	0	0	0	0	0	4	9	11	8	15	14	19	11	1	1	16,2	2	2		
História A	74	0	0	0	0	0	0	0	1	2	1	5	5	5	6	7	6	8	11	13	3	15,4	2	2			
Mat. B	13	0	0	0	0	0	0	0	4	4	1	3	0	1	0	0	0	0	0	0	0	9,5					
O.D.D	17	0	0	0	0	0	0	0	0	0	1	1	2	2	2	6	3	0	0	0	0	13,9					
P.D.D	17	0	0	0	0	0	0	0	0	0	0	0	0	0	1	0	2	3	3	8	0	17,8					
P.T	17	0	0	0	0	0	0	0	0	0	3	0	0	0	0	0	0	10	4	0	0	16,0					
Estágio	17	0	0	0	0	0	0	0	0	0	0	1	0	1	0	4	5	5	1	0	0	16,7					
<b>Totais</b>		<b>1154</b>	<b>0</b>	<b>0</b>	<b>0</b>	<b>0</b>	<b>1</b>	<b>2</b>	<b>11</b>	<b>28</b>	<b>47</b>	<b>52</b>	<b>82</b>	<b>91</b>	<b>98</b>	<b>105</b>	<b>141</b>	<b>146</b>	<b>146</b>	<b>130</b>	<b>71</b>	<b>15,4</b>	<b>Média da Turma</b>				
Quadro 2																											
Nº de alunos																											
Total turma	Conclui	Não Conclui	Nº de disciplinas sem aprovação			Com ASE		Tutoria		Com NEE																	
294	198	96	1	2	≥ 3	Total	Ap.	Total	Ap.	Total	Ap.																
			57	11	3	60	33	2	0	3	3																
Quadro 3																											
Nº atividades do P.A.A. e nº de alunos intervenientes		Nº de alunos				Diplomas de Mérito																					
Atividades	Alunos	AM	TR	EF	APP	Classificação		Assiduidade		Pessoal																	
111	858	29	2	0	0	99	35		3																		
Quadro 4																											
Medidas disciplinares																											
		Corretivas			Sancionatórias					Corretivas			Sancionatórias														
Nome	a)	b)	c)	d)	e)	f)	Nome		a)	b)	c)	d)	e)	f)													
4	4																										
Percentagem de positivas												96,35															
MAPA GLOBAL 12º ANO																		Data: 12 / 06 / 2012									



## Cursos Profissionais

MAPA DE RENDIMENTO FINAL - Ensino Profissional - Ano letivo 2011-2012 - 11º Ano																								
Quadro 1		Disciplinas																						
		Português	Inglês	Área de Integração	Ed. Física	C. Espanhol	Matemática	Psicologia	História CA	ECDM	IMEI	FQ	SDAC	Elet. Fund.	CD	Sociologia	Saúde Infantil	Expressão Plástica	TIPE	Geografia	TCAT	TIAT	OTET	
Situação por disciplina	Nº de alunos inscritos	52	52	52	53	18	19	15	18	15	19	19	19	19	19	15	15	15	15	18	18	18	18	
	Nº de módulos lecionados	4	3	2	5	1	3	4	2	5	4	5	3	3	2	4	3	5	5	1	2	2	1	
	Média	13,6	13,3	13,9	14,8	14,9	13,0	13,0	13,1	16,0	13,0	13,0	14,0	12,0	14,0	15,0	16,0	16,0	17,0	13,1	14,6	15,7	15,3	
	Nº de alunos c/módulos em atraso	4	3	0	0	0	5	0	2	0	1	3	0	4	4	0	0	0	0	0	0	0	0	0
	Total de módulos em atraso	4	3	0	0	0	6	0	2	0	1	3	0	3	1	0	0	0	0	0	0	0	0	0
Alunos com NEE	Total	1	1	1	1	0	1	0	0	0	1	1	1	0	1	0	0	0	0	0	0	0	0	
	Nº de alunos c/ módulos em atraso	0	1	0	0	0	0	0	0	0	0	0	0	0	0	0	0	0	0	0	0	0	0	
	Nº de alunos s/ módulos em atraso	1	0	1	1	0	1	0	0	0	1	1	1	0	1	0	0	0	0	0	0	0	0	
Quadro 2		Nº de Alunos																						
Total de alunos	Qualidade do sucesso (Nº de módulos em atraso)				Com ASE		Tutoria		Com NEE															
	0	1-4	5-8	>8	c/mod. em atraso	s/mod. em atraso	c/mod. em atraso	s/mod. em atraso	c/mod. em atraso	s/mod. em atraso														
53	43	7	3	0	1	10	0	0	1	0														
Quadro 3																								
Número Total de atividades do PAA		Diplomas de Mérito							Nº de alunos															
30		Classificação		Assiduidade		Pessoal			AM	TR	EF	APP												
		2		0		0			4	1	0	1												
Quadro 4		Número Total de Medidas disciplinares																						
Advertência		Saída de sala de aula		Repreensão registada		Medidas de integração		Suspensão		Outras situações														
6		2																						
Comportamento global da turma (3º Período):					Aproveitamento global da turma (3º Período):																			

## Cursos Profissionais

MAPA DE RENDIMENTO FINAL - Ensino Profissional - Ano letivo 2011-2012 - 12º Ano																									
Quadro 1		Disciplinas																							
		Português	Inglês	Área de Integração	Ed. Física	C. Espanhol	Matemática	Francês I	Francês II	História CA	Área de Expressões	IMEI	SDAC	Elet. Fund.	Expressão Plástica	Sociologia	Saúde Infantil	Área Estudo Comunidade	TPIE	Geografia	ECDM	TIAT	OTET	FCT*	PAP*
Situação por disciplina	Nº de alunos inscritos	73	58	73	73	17	20	10	5	17	17	19	19	20	20	17	20	17	20	17	20	17	17	69	66
	Nº de módulos lecionados	3	3	2	5	2	4	3	2	2	6	5	3	3	4	3	3	5	4	1	4	1	2	1	1
	Média	11,5	12,5	13,7	15,3	14,0	10,4	13,0	14,0	14	17	12	12,2	13	18	14,0	15,0	12,0	14,0	14,0	17,0	15,0	16,0	15,8	15,4
	Nº de alunos c/módulos em atraso	6	5	2	2	0	12	0	0	0	0	5	4	2	0	1	0	0	0	1	0	0	0	4	1
	Total de módulos em atraso	8	4	2	6	0	4	0	0	0	0	4	3	3	0	1	0	0	0	1	0	0	0	1	1
Alunos com NEE	Total	2	1	2	2	0	0	1	2	0	0	0	0	0	2	0	2	0	2	1	2	0	0	0	0
	Nº de alunos c/ módulos em atraso	0	0	0	0	0	0	0	0	0	0	0	0	0	0	0	0	0	1	0	0	0	0	0	0
	Nº de alunos s/ módulos em atraso	2	1	2	2	0	0	1	2	0	0	0	0	0	2	0	2	0	2	0	2	0	0	0	0
Quadro 2		Nº de Alunos																							
Total de alunos	Qualidade do sucesso (Nº de módulos em atraso)				Com ASE		Tutoria		Com NEE																
	0	1-4	5-8	>8	c/mod. em atraso	s/mod. em atraso	c/mod. em atraso	s/mod. em atraso	c/mod. em atraso	s/mod. em atraso															
74	0	9	2	5	0	8	0	1	1	2															
Quadro 3		Número Total de Medidas disciplinares																							
Número Total de atividades do PAA	Diplomas de Mérito						Nº de alunos																		
	Classificação	Assiduidade	Pessoal		AM	TR	EF	APP																	
36	7	2	1		2	0	1	0																	
Advertência	Saída de sala de aula	Repreensão registada	Medidas de integração		Suspensão	Outras situações																			
2			1																						
Comportamento global da turma (3º Período):					Aproveitamento global da turma (3º Período):																				

\* Para facilitar o tratamento de dados, considerou-se um módulo em FCT e PAP